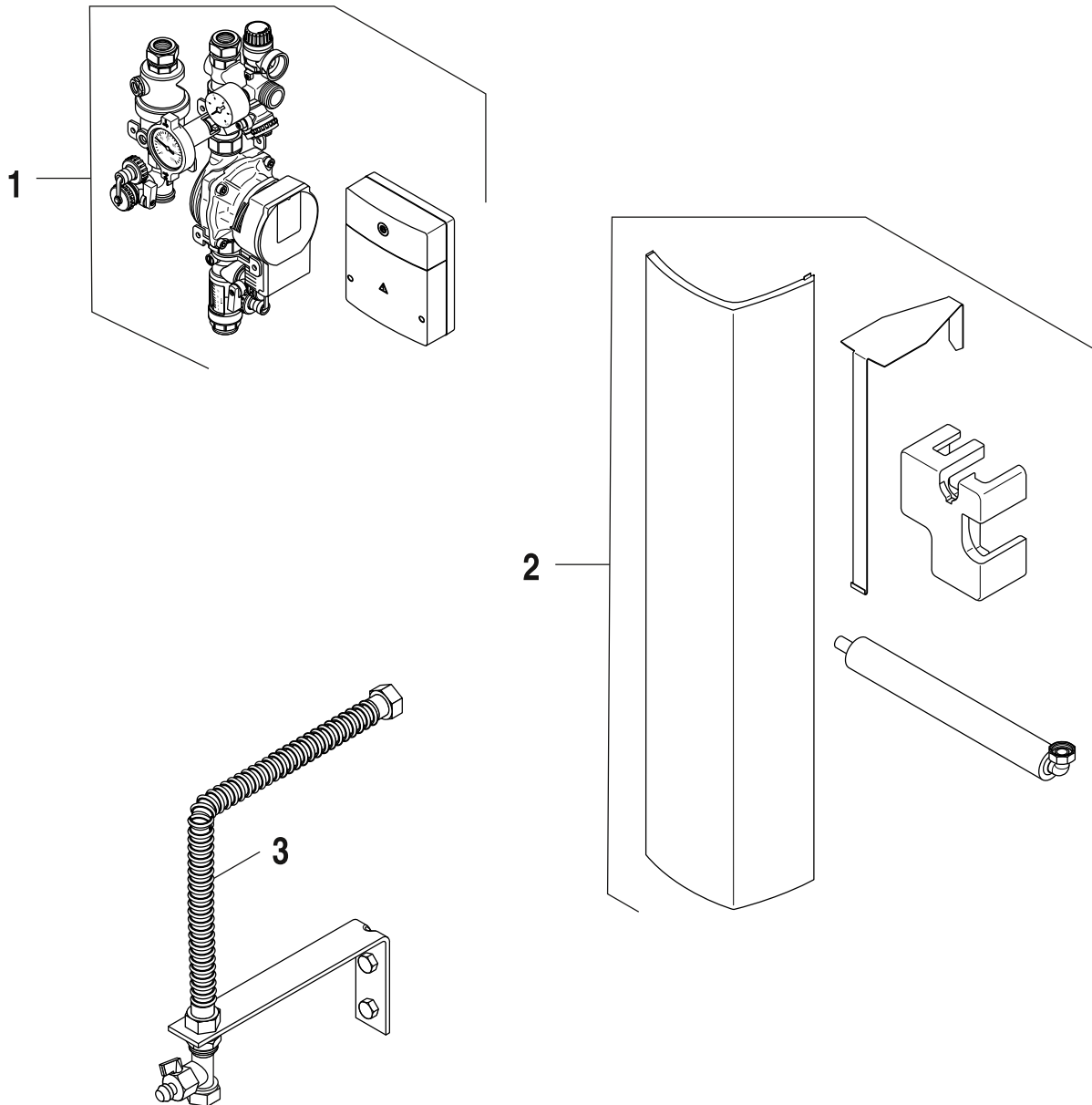


# AGS5 T2 MS100



6721904232.aa.RO



**[de] Wichtige Hinweise zur Installation/Montage**

Die Installation/Montage muss durch eine für die Arbeiten zugelassene Fachkraft unter Beachtung der geltenden Vorschriften erfolgen.

**[en] Important notes on installation/assembly**

The installation/assembly must be carried out by a qualified contractor, following these instructions and in compliance with the applicable regulations.

**[fr] Instructions importantes pour l'installation/le montage**

L'installation/le montage doit être effectué(e) par un spécialiste qualifié pour les opérations concernées et dans le respect de la présente notice et des prescriptions applicables.

**[bg] Важни указания във връзка с инсталацията/монтажа**

Инсталацията/монтажът трябва да се извършва от лицензиран за работите специалист в съответствие с настоящото ръководство и с приложимите разпоредби.

**[cs] Důležité pokyny k instalaci/montáži**

Instalaci/montáž musí při dodržení pokynů uvedených v tomto návodu a platných předpisů provést odborný pracovník s příslušným oprávněním pro tyto práce.

**[da] Vigtige anvisninger til installationen/monteringen**

Installationen/monteringen skal foretages af en godkendt installatør under overholdelse af denne vejledning og de gældende forskrifter.

**[el] Σημαντικές υποδείξεις για την εγκατάσταση/συναρμολόγηση**

Η εγκατάσταση/τοποθέτηση πρέπει να ανατίθεται σε εκπαιδευμένο για τις συγκεκριμένες εργασίες τεχνικό προσωπικό με τήρηση αυτών των οδηγιών καθώς και των σχετικών προδιαγραφών.

**[es] Indicaciones importantes para instalación/montaje**

La instalación/el montaje debe realizarla personal especializado que esté autorizado para realizar estos trabajos y que tenga en cuenta estas instrucciones y la normativa vigente.

**[et] Olulised juhised paigaldamiseks/montaažiks**

Paigaldamist/montaaži tohib läbi viia vaid selleks volitusi omav spetsialist, arvestades kehtivaid nõudeid.

**[nl-BE] Belangrijke aanwijzingen betreffende de installatie/montage**

De installatie/montage moet worden uitgevoerd door een voor de werkzaamheden geautoriseerde installateur rekening houdend met deze handleiding en de geldende voorschriften.

**[fi] Tärkeitä asennus- ja kokoonpano-ohjeita**

Näihin töihin hyväksytyn ammattiasentajan pitää suorittaa asennus- ja kokoonpanotyöt voimassa olevien määräysten mukaisesti.

**[hu] Fontos tudnivalók az installáláshoz/szereléshez**

A telepítést/szerelést egy, a munkálatokra felhatalmazott szakembernek kell végeznie, jelen utasítás és az érvényes előírások figyelembevételével.

**[it] Avvertenze importanti per l'installazione/il montaggio**

L'installazione/il montaggio deve aver luogo ad opera di una ditta specializzata ed autorizzata in osservanza di queste istruzioni e delle direttive vigenti.

**[ka] მნიშვნელოვანი მითითებები ინსტალაციისთვის/მონტაჟისთვის**

ინსტალაცია/მონტაჟი უნდა განხორციელდეს საშუალებისთვის დამკვეთი კვალიფიციური პერსონალის მიერ, მოქმედი განაწესის დაცვით.

**[lt] Svarbios instaliavimo ir (arba) montavimo nuorodos**

Instaliavimo / montavimo darbus, laikydamiesi šios instrukcijos reikalavimų ir galiojančių taisyklių, privalo atlikti šioms darbams įgalioti specialistai.

**[lv] Svarīgi norādījumi par iekārtas uzstādīšanu / montāžu**

Uzstādīšanu/montāžu jāveic atbilstošajiem darbiem sertificētam speciālistam, ievērojot šo instrukciju un spēkā esošos noteikumus.

**[nl] Belangrijke aanwijzingen betreffende de installatie/montage**

De installatie/montage moet door een erkend installateur volgens de geldende voorschriften worden uitgevoerd.

**[no] Viktig informasjon om installasjon/montering**

Installasjonen/monteringen skal gjennomføres av autoriserte installatører, og installasjonsanvisningen samt gjeldende forskrifter skal følges.

**[pl] Ważne wskazówki dotyczące instalacji/montażu**

Instalację/montaż powinien wykonać specjalista uprawniony do tego typu prac z uwzględnieniem informacji podanych w niniejszej instrukcji oraz aktualnie obowiązujących przepisów.

**[pt] Indicações importantes relativas à instalação/montagem**

A instalação/montagem deve ser efectuada por um técnico autorizado para os trabalhos, respeitando este manual e as prescrições válidas.

**[ro] Indicații importante privind instalarea/montajul**

Instalarea/montajul trebuie realizate de către un specialist autorizat pentru lucrările respective, respectându-se prezentele instrucțiuni și prescripțiile valabile.

**[ru] Важные указания по подключению/монтажу**

Подключение/монтаж должны выполнять только специалисты, имеющие допуск к выполнению таких работ, при соблюдении требований этой инструкции и действующих норм и правил.

**[sk] Dôležité pokyny týkajúce sa inštalácie/montáže**

Inštaláciu/montáž musí vykonať odborný personál, ktorý má oprávnenie pre výkon týchto prác, pričom musí dodržiavať pokyny uvedené v tomto návode a platné predpisy.

**[sl] Pomembni napotki za namestitvev/montažo**

Inštalacijo/montažo lahko izvede samo pooblaščen strokovnjak ob upoštevanju teh navodil in veljavnih predpisov.

**[sr] Važna uputstva za ugradnju i montažu**

Ovu instalaciju/montažu moraju da obave stručna lica koja su ovlašćena za obavljanje takvih radova u skladu sa ovim uputstvom i važećim propisima.

**[sv] Viktiga anvisningar för installation/montering**

Installationen/monteringen måste utföras av en behörig och tekniskt utbildad person enligt denna anvisning samt gällande föreskrifter.

**[tr] Kurulum/Montaj ile ilgili önemli uyarılar**

Kurulum/montaj, bu çalışmalarını yapmasına müsaade edilen uzman kişiler tarafından işbu kılavuz ve geçerli yönetmelikler dikkate alınarak yapılmalıdır.

**[uk] Важливі вказівки щодо установки/монтажу**

Встановлення/монтаж повинні виконувати фахівці, що допущені до виконання таких робіт, із дотриманням цієї інструкції та діючих приписів.

**[zh] 安装方面的重要提示**

安装和组装工作必须由经过许可的专业人员进行, 同时必须遵守本说明书和现行法规的相关要求

**[ar] ملاحظات هامة للتركيب/التجميع**  
يجب أن يتم التركيب/التجميع من قبل متخصص مصرح له بالعمل، مع مراعاة اللوائح السارية.

**[fa] تذکرات مهم درباره نصب/مونتاژ**  
نصب/مونتاژ باید توسط فردی حرفه ای که مجاز به انجام این کار است، و همچنین با توجه کامل به مقررات مربوطه انجام شود.

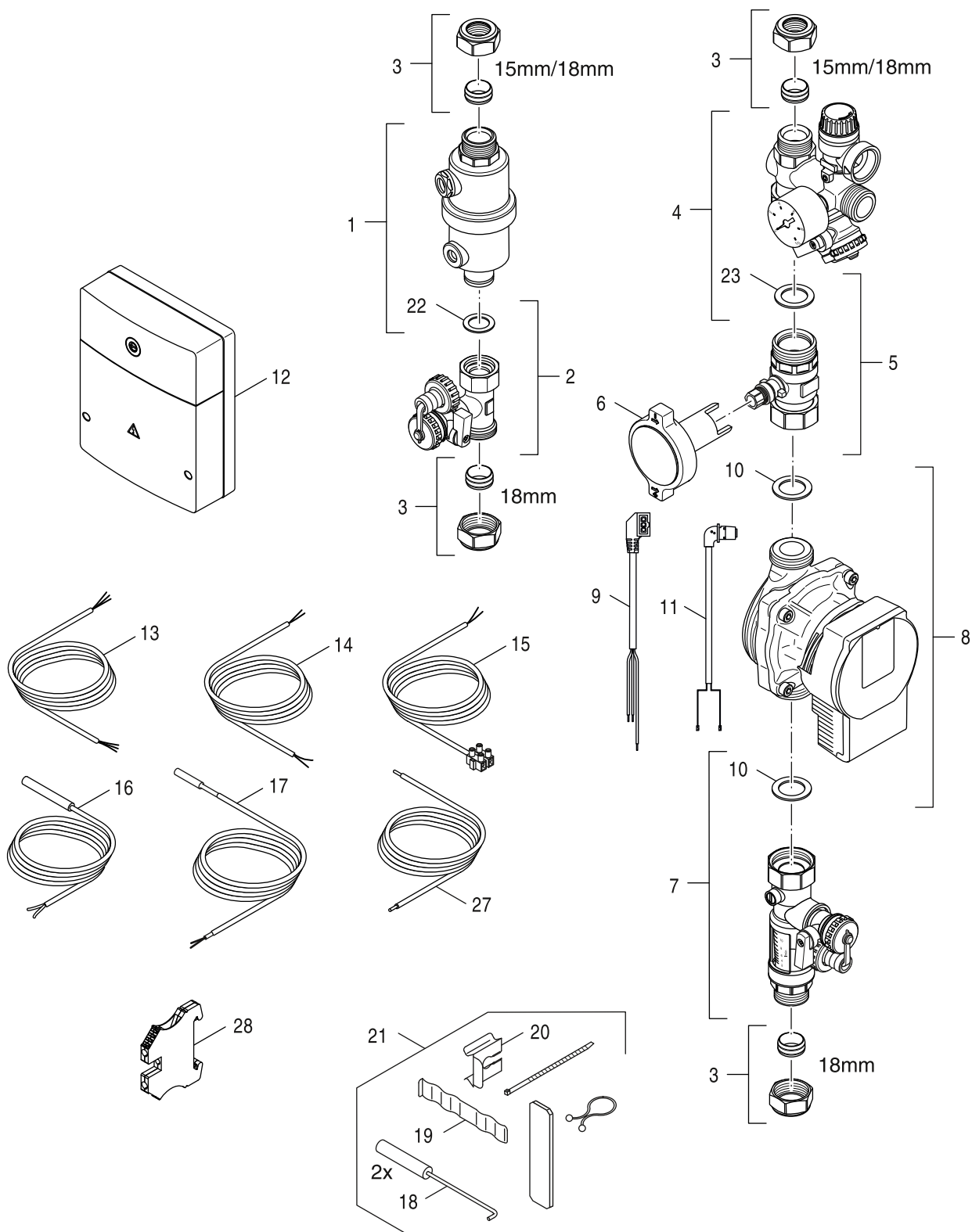
**[az] Quraşdırılma**

Quraşdırılma işinin yerinə yetirilməsi səlahiyyətli bir mütəxəssis tərəfindən və müvafiq qaydalara uyğun olaraq aparılmalıdır.

**Ersatzteilliste**  
**Spare parts list**

**Liste des pièces de rechange**  
**Lista parti di ricambio**

**Onderdelenlijst**  
**Lista de repuestos**



6721904233.aa.RO

**1**

Solarstation AGS5-2 T2  
Solar pump station AGS5-2 T2  
Station solaire AGS5-2 T2  
Stazione solare AGS5-2 T2  
Zonnestation AGS5-2 T2  
Módulo solar AGS5-2 T2

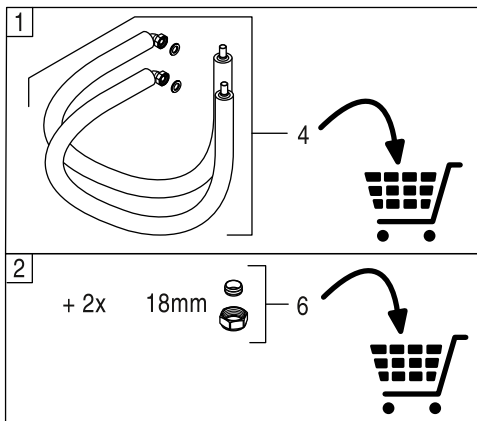
**AGS5 T2 MS100**



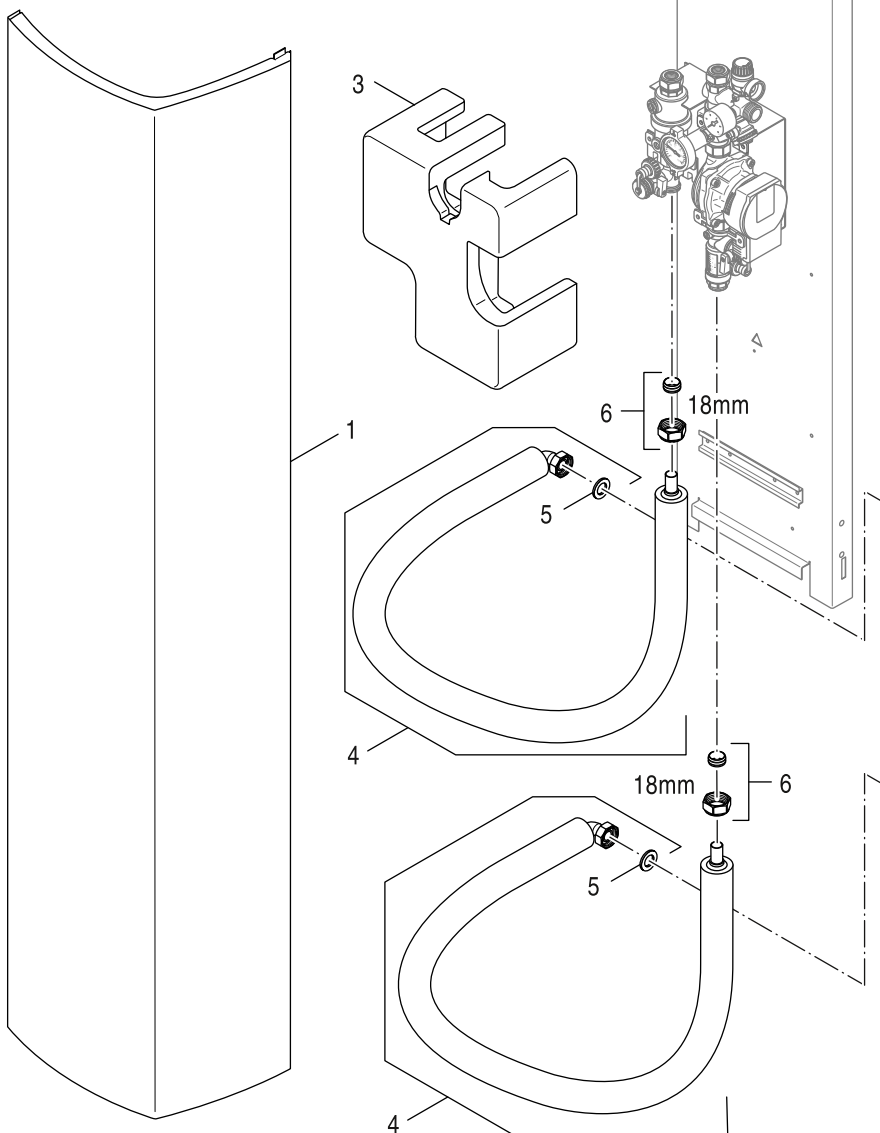
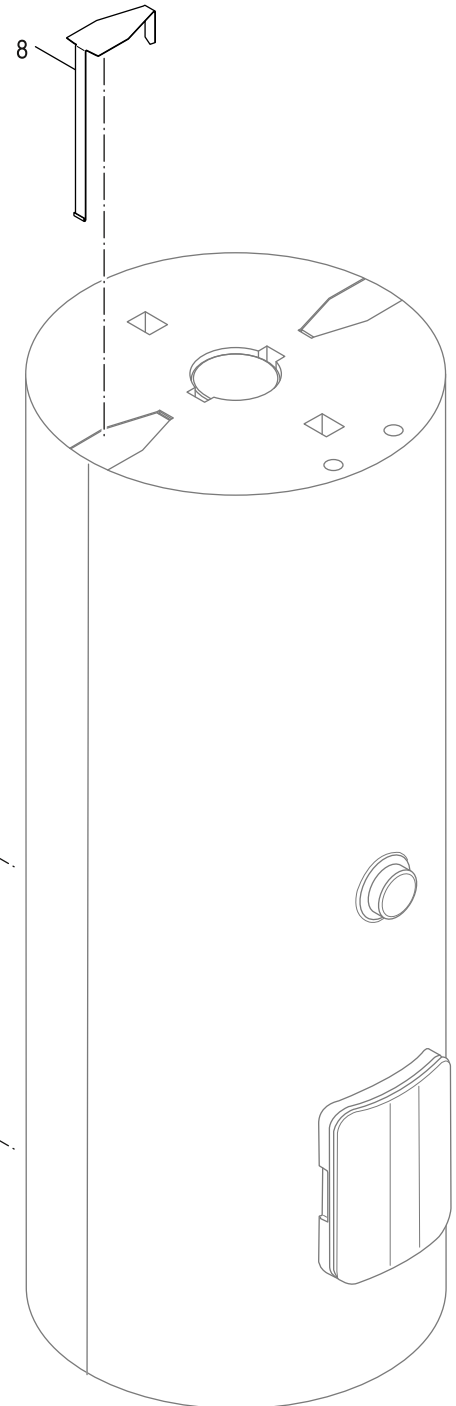
**Ersatzteilliste**  
**Spare parts list**

**Liste des pièces de rechange**  
**Lista parti di ricambio**

**Onderdelenlijst**  
**Lista de repuestos**



- 4x DIN571 5x50
- 7 4x DIN125 A5,3
- 4x



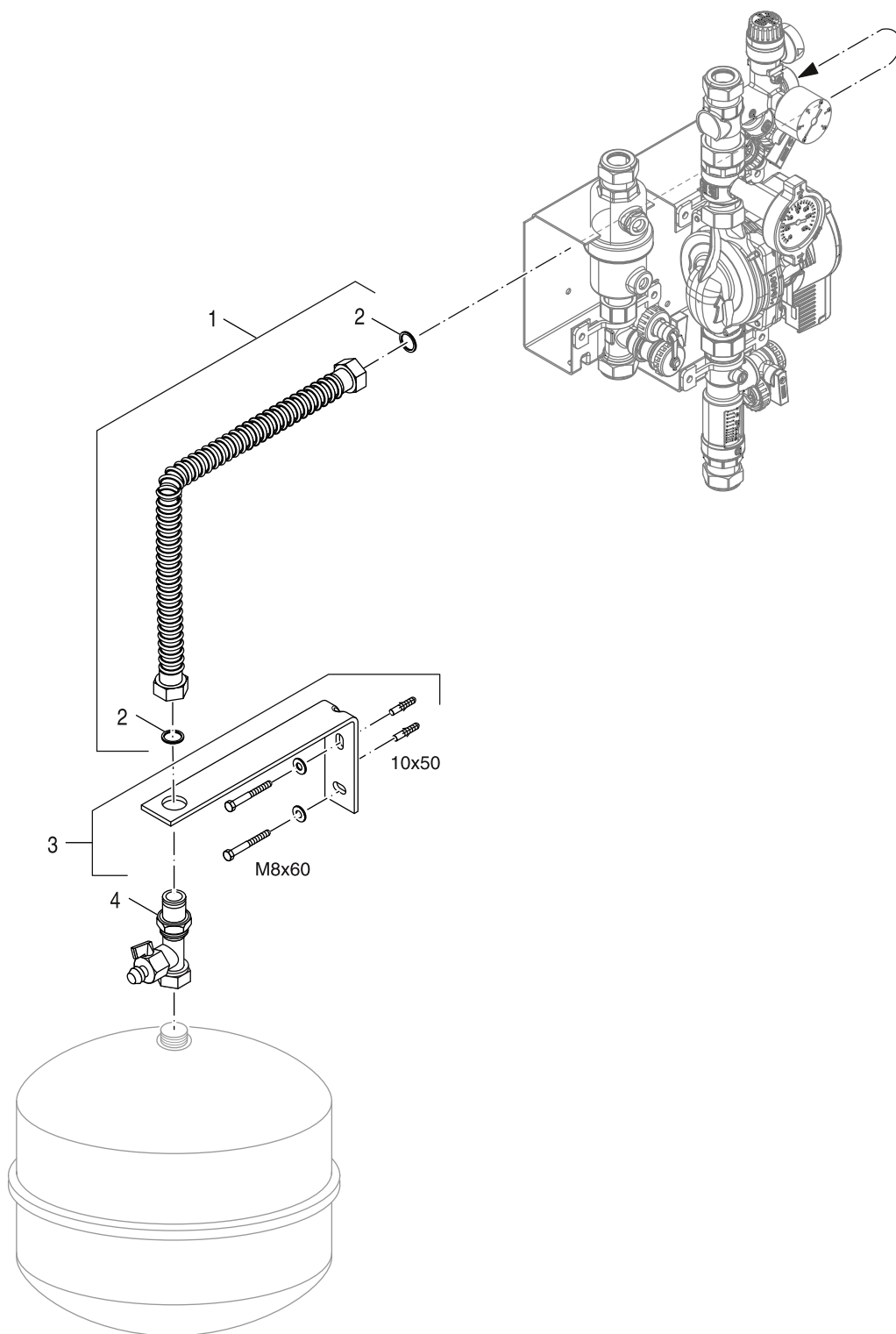
6721904234.aa.RO

**2**

Montageplatte AGS5-2 T2  
Mounting plate AGS5-2 T2  
Plaque de montage AGS5-2 T2  
Piastra di montaggio AGS5-2 T2  
Montageplaat AGS5-2 T2  
Placa de montaje AGS5-2 T2

**AGS5 T2 MS100**





6721903235.aa.RO

**3**

Ausdehnungs-Anschluss-Set Solar 1m  
Connection set Solar 1m  
Kit de raccordement Solar 1m  
Set di collegamento Solar 1m  
Aansluitset Solar 1m  
Juego piezas de conexión Solar 1m

**AGS5 T2 MS100**

Pos	Bezeichnung Description Dénomination Descrizioni Benaming Descripción	Bestell-Nr. Ordering no. Numéro de commande N° d'ordine Bestelnummer Número el ordenar	AGS5-2 T2																		Bemerkungen Remarks Remarques Osservazioni Opmerkingen Observaciones
1	Metallwellschlauch DN16 1000mm everp	8 738 804 516	■																		
2	Dichtung D19x24,3x2mm AFM34 (5x) everp	8 718 571 898 0	■																		
3	Wandhalter Ausdehnungs-Gefäß-Solar everp	6 300 607 3	■																		
4	Kappenventil G3/4" everp	7 736 603 958	■																		

<b>AGS5 T2 MS100</b>	Ausdehnungs-Anschluss-Set Solar 1m Connection set Solar 1m Kit de raccordement Solar 1m Set di collegamento Solar 1m Aansluitset Solar 1m Juego piezas de conexión Solar 1m	<b>3</b>
----------------------	--	----------

<b>Übersetzungsliste</b> <b>List of translations</b>		<b>Liste des traductions</b> <b>Traduzione delle descrizioni</b>		<b>Vertalinglijst</b> <b>Lista de traducciones</b>	
Pos	Description	Denomination	Descrizione	Benaming	Descripción
<b>1</b>	<b>Element of construction</b>	<b>Groupe de construction</b>	<b>Gruppo di costruzione</b>	<b>Montagegroep</b>	<b>Grupo de construccion</b>
1	Air vent	Bouteille Vent	Disaeratore automatico	Vent fles	Botella de ventilador
2	Fill and drain valve	Robinet de remplissage et de vidange	Rubinetto di carico e scarico	Vul- en aftapkraan	llave de llenado y vaciado
3	Nut 3/4" - clamping ring 18 mm	Écrou 3/4" - Bague de serrage 18 mm	Dado 3/4" - anello di serraggio 18 mm	Moer 3/4" - klemring 18 mm	Tuerca 3/4" - clip 18mm
3	Nut 3/4" - clamping ring 15 mm	Écrou 3/4" - Bague de serrage 15 mm	Dado 3/4" - anello di serraggio 15 mm	Moer 3/4" - klemring 15 mm	Tuerca 3/4" - clip 15mm
4	Safety assembly	Groupe de sécurité	Gruppo sicurezze	Veiligheidsgroep	Grupo de seguridad
5	Valve with gravity brake	Valve avec frein gravité	Valvola con Gravity freno	Ventiel met Gravity rem	Válvula con freno de gravedad
6	Valve handle blue	Valve poignée bleue	Valve maniglia blu	Valve handvat blauw	Valvula manual azul
7	Valve Flowmeter single pack	Débitm#tre	Misuratore di portata	Stromingsmeter	Caudalímetro
8	Pump Para ST 15-130/7-50/ iPWM2-6	Pompe Para ST 15-130/7-75/ iPWM2-6	Circolatore Para ST 15-130/7-75/iPWM2-6	Pomp Para ST 15-130/7-75/ iPWM2-6	Bomba Para ST 15-130/7-75/ iPWM2-6
9	Cable pump 230V 2,5m PR60 packed	Câble pompe 230V 2,5m PR60	Cavo Pompa 230V 2,5m PR60	Kabel pomp 230V 2,5m PR60	Cables bomba 230V 2,5m PR60
10	Gasket 30x21x2 (2x)	Joint 30x21x2 (2x)	Guarnizione 30x21x2 (2x)	Pakking 30x21x2 (2x)	Junta 30x21x2 (2x)
11	Cable 2,5m PWM	Câble 2,5m PWM	Cavo 2,5m PWM	Kabel 2,5m PWM	Cables 2,5m PWM
12	Programmer MS100 packed	Régulateur MS100	Regolatore MS100	Regelaar MS100	Aparato de regulación MS100
13	Cable 3G1.5 x 2900 H05VV-F SP	Câble 3G1,5 x 2900 H05VV-F	Cavo 3G1,5 x 2900 H05VV-F	Kabel 3G1,5 x 2900 H05VV-F	Cables 3G1,5 x 2900 H05VV-F
14	Bus cable	Cable de BUS	Cavo Bus	BUS-kabel	Cable bus
15	Cable 2x0.5 1200 for sensor SP	CABLE DE SONDE 2x0,5 1200	Cavo sensor 2x0,5 1200	Sensorverlengkabel voor solar 1200 2x0,5	Cables sensor 2x0,5 1200
16	Temperature sensor NTC RD 6,0 12K 6000mm	Kit capteurs NTC RD 6,0 12K 6000 emballé	Sonda di temperatura NTC RD 6,0 12K 6000	Temperature Sensor 6x40,6000mm	Sensor temperatura NTC RD 6,0 12K 6000mm
17	Solar collector sensor 35x6 2500mm 20k	Sonde capteur solaire 35x6 2500mm 20k	Sonda collectore solare 35x6 2500mm 20k	Zonnecollectorsensor 35x6 2500mm 20k	Sonda colector solar 35x6 2500mm 20k
18	Spacer for 1/4-circle sensor (1x)	SONDE FICTIVE 1/4 (1x)	Sonda orba 1/4 (1x)	Afstandhouder voor 1/4-ronde sensor	Retenedor para sondas 1/4 (1x)
19	Spring compensating (5x) packed	RESSORT DE COMPENSATION (5x)	Compensatore (5x)	Aandrukveer voor voeler (5x)	Chapa para sonda (5x)
20	Sensor holder (2x)	FIXATION SONDE (2x)	Alloggiamento della sonda (2x)	Borgklem voor voeler (2x)	Clip de sujeción para sondas (2x)
21	Cylinder connection kit ASU (sensor FW)	RACCORD ASV POUR SU W	ASU SET SPESSORI SONDA	ASU opvulstukken boilerhuls DN 3/4"	Kit ASU para sonda FB
22	Gasket 24,3x16,2x2 (10x)	Joint 24,3x16,2x2 (10x)	Guarnizione 24,3x16,2x2 (10x)	Pakking 24,3x16,2x2 (10x)	Junta 24,3x16,2x2 (10x)
23	O-Ring 20x3 (10x)	O-Ring 20x3 (10x)	O-Ring 20x3 (10x)	O-Ring 20x3 (10x)	O-Ring 20x3 (10x)
27	Cable 1x1.5 x 250 H07V-K SP	Câble 1x1.5 x 250 H07V-K	Cavo 1x1.5 x 250 H07V-K	Kabel 1x1.5 x 250 H07V-K	Cables 1x1.5 x 250 H07V-K
28	Terminal Block PE 0.5-2.5mm2 SP	Bornier PE 0,5-2,5mm2	Morsettiera PE 0,5-2,5mm2	Klemmenstrook PE 0,5-2,5mm2	Bornera PE 0,5-2,5mm2
<b>2</b>	<b>Element of construction</b>	<b>Groupe de construction</b>	<b>Gruppo di costruzione</b>	<b>Montagegroep</b>	<b>Grupo de construccion</b>
1	Cover	Couvercle	Copertura	Afdekking	Recubrimiento
3	Insulation solar group	Isolation groupe solaire	Coibentazione gruppo solare	Isolatie zonnegroep	Aislamiento grupo solar
4	Tube Flex Solar 940mm Cpl packed (2pc)	Solaire tuyau 940mm isolée (2x)	Sotar tubo flessibile 940mm isolati (2x)	Zonne-slang 940mm ge#soleerd (2x)	Solar manguera 940mm con aislamiento 2x
5	Gasket D30x20x2,5 (2x)	Joint D30x20x2,5 (2x)	Guarnizione D30x20x2,5 (2x)	Pakking D30x20x2,5 (2x)	Junta D30x20x2,5 (2x)

**Übersetzungsliste**  
**List of translations**

**Liste des traductions**  
**Traduzione delle descrizioni**

**Vertalinglijst**  
**Lista de traducciones**

Pos	Description	Denomination	Descrizione	Benaming	Descripción
6	Nut 3/4" - clamping ring 18 mm	Écrou 3/4" - Bague de serrage 18 mm	Dado 3/4" - anello di serraggio 18 mm	Moer 3/4" - klemring 18 mm	Tuerca 3/4" - clip 18mm
7	Pack AGS5T packed	Lot annexe AGS5T	Allegato AGS5T	Bijverpakking AGS5T	Adjunto AGS5T
8	Bracket fixing packed	Crochets de fixation	Ganci di fissaggio	Bevestigingshaak	Fijación de los ganchos
<b>3</b>	<b>Element of construction</b>	<b>Groupe de construction</b>	<b>Gruppo di costruzione</b>	<b>Montagegroep</b>	<b>Grupo de construccion</b>
1	Tube flute steel DN16 1000mm packed	Flexible métallique DN16 1000mm	Tubo metallico ondulato DN16 1000mm	Flexibele leiding DN16 1000mm	Manguera ondulada de metal DN16 1000mm
2	Seal D19x24.3x2mm AFM34 (5x)	Joint D19x24,3x2mm AFM34 (5x)	Guarnizione D19x24,3x2mm AFM34 (5x)	pakking D19x24,3x2mm AFM34 (5x)	Junta D19x24,3x2mm AFM34 (5x)
3	Wall bracket expansion vessel solar	Barre d'accrochage solaire	Supporto a parete Vaso d'espansione	Steunbeugel zonne	Soporte Pared vaso expansión solar
4	Valve w/ cap G3/4" sp	Vanne de sécurité G3/4"	Valvola di intercettazione G3/4"	Kappenventiel G3/4"	Válvula de caperuza G3/4"

<b>Gerätetypen</b> <b>Types of appliances</b>	<b>Types de chaudières</b> <b>Tipo apparecchi</b>	<b>Toesteltypes</b> <b>Tipos de aplicaciones</b>	
Gerät Appliance Chaudière Apparecchio Toestel Aparato	Bestell-Nr. Ordering no. Numéro de commande N° d'ordine Bestelnummer Número el ordenar	Land Country Pays Paese Land Paese	Bemerkungen Remarks Remarques Osservazioni Opmerkingen Observaciones
AGS-2 T2 / MS100	7 735 502 369	Belgien, Deutschland, Dänemark, Frankreich	



**BOSCH**

Bosch Thermotechnik GmbH  
Junkersstr. 20-24  
D-73249 Wernau / Germany