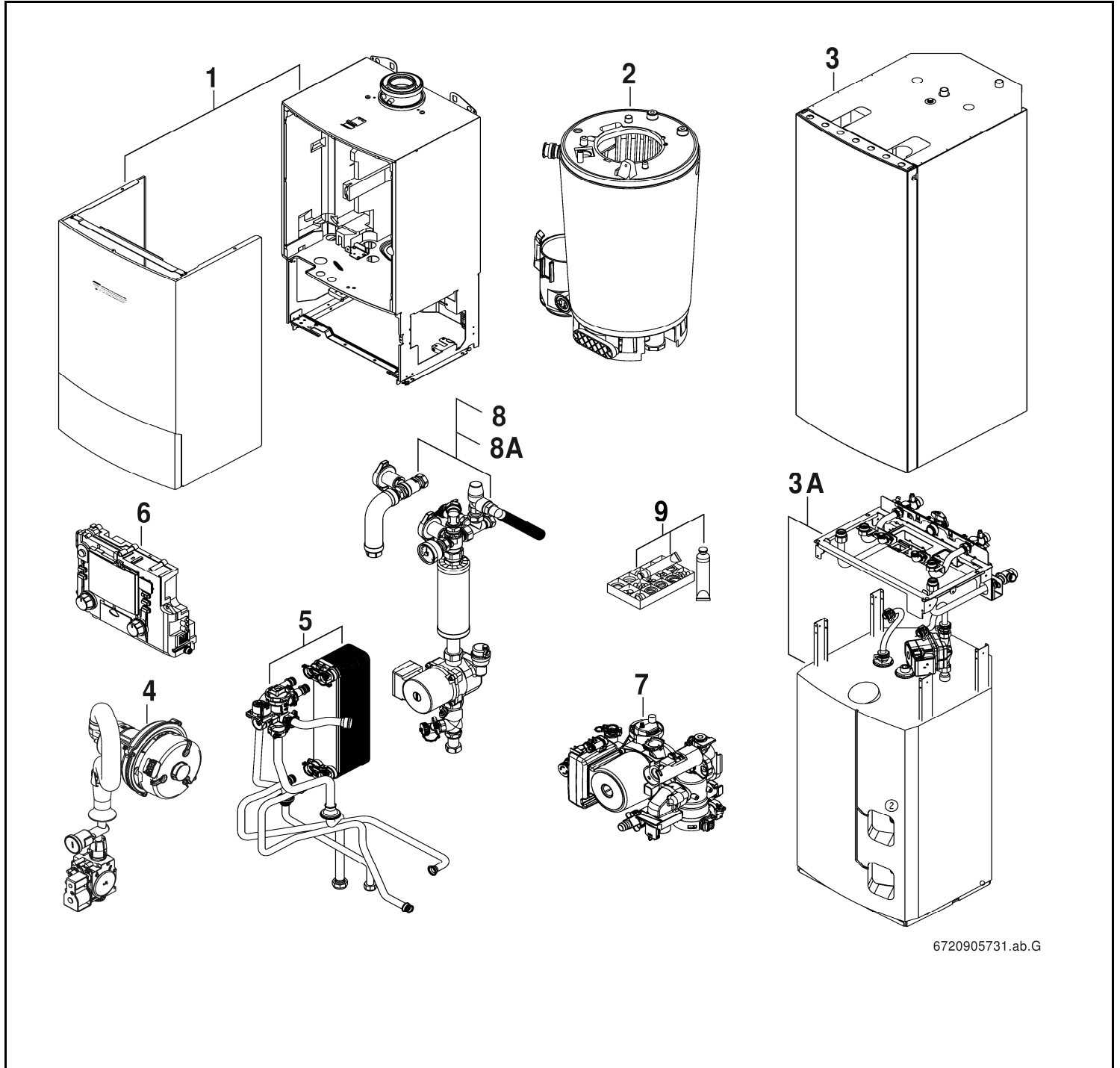


# CSW 24/75-3; SP400-2, 400-3



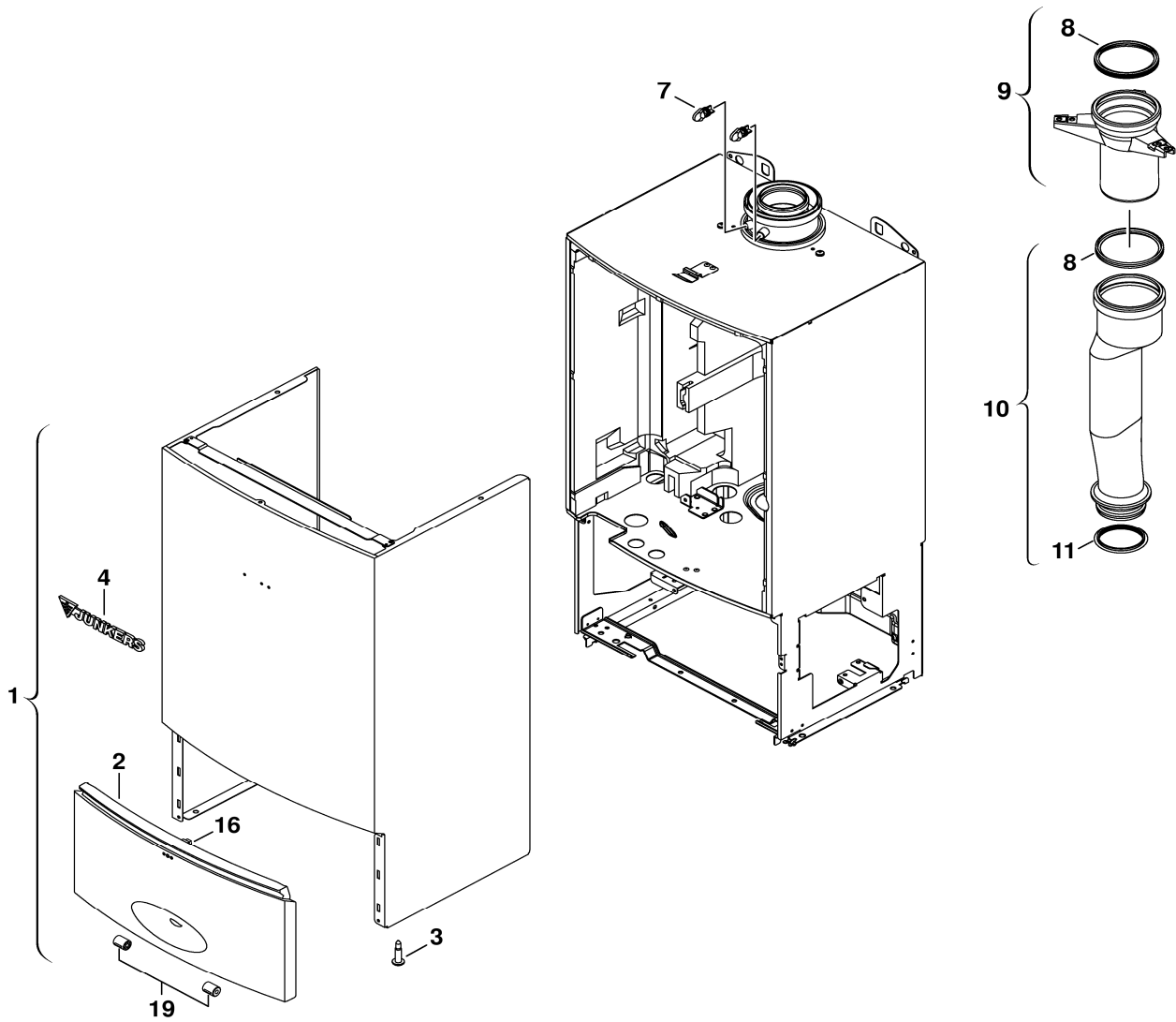
6720905731.ab.G





Liste des pièces de rechange  
Onderdelenlijst

Spare parts list  
Ersatzteilliste

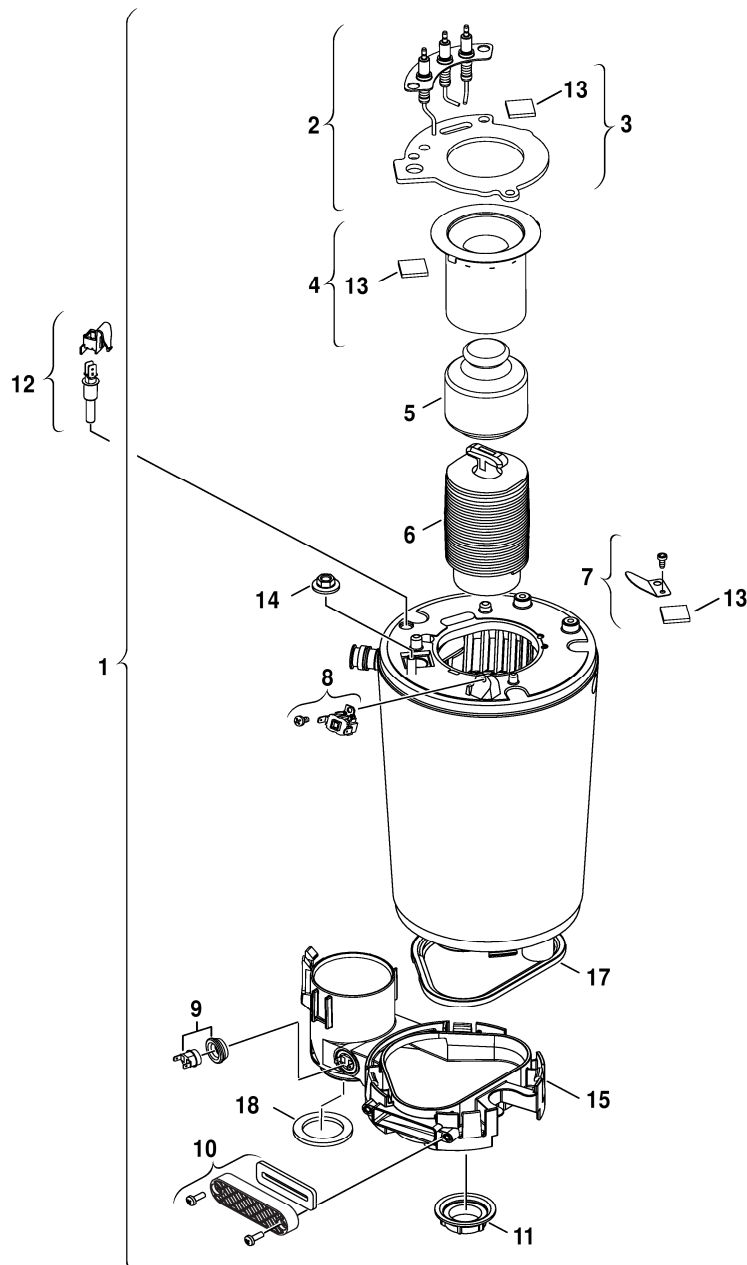


6720905732.AA/G

**1** Pièces de tôle  
Mantel  
Sheet metal  
Blechteile

**CSW 24/75-3**  
**SP400-2, 400-3**





8738892650.aa.RO

**2**

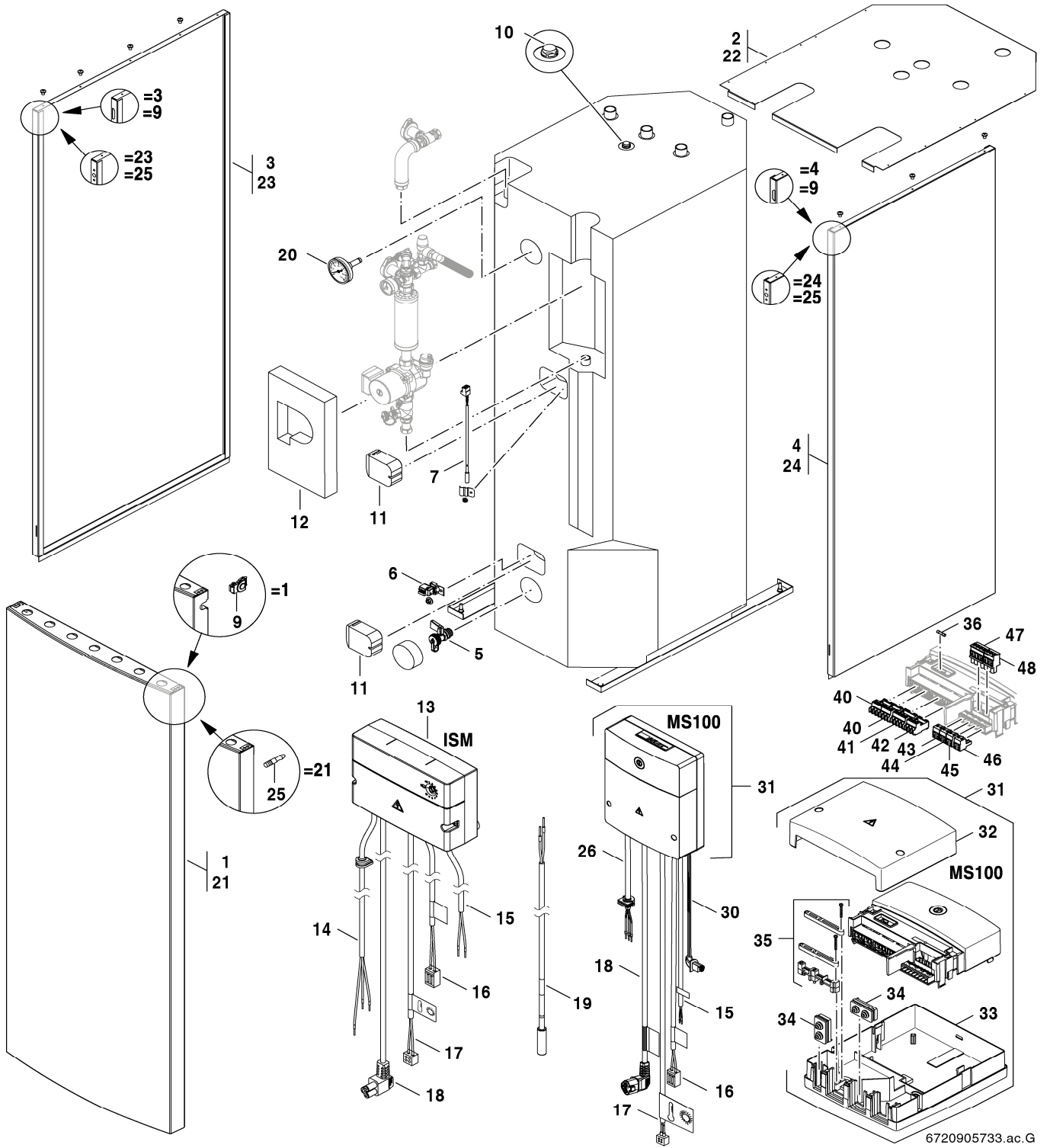
Brûleur/Caloporteur  
Brander/Warmtewisselaar  
Burner/Heat exchanger  
Brenner/Wärmeübertrager

**CSW 24/75-3  
SP400-2, 400-3**



Liste des pièces de rechange  
Onderdelenlijst

Spare parts list  
Ersatzteilliste



6720905733.ac.G

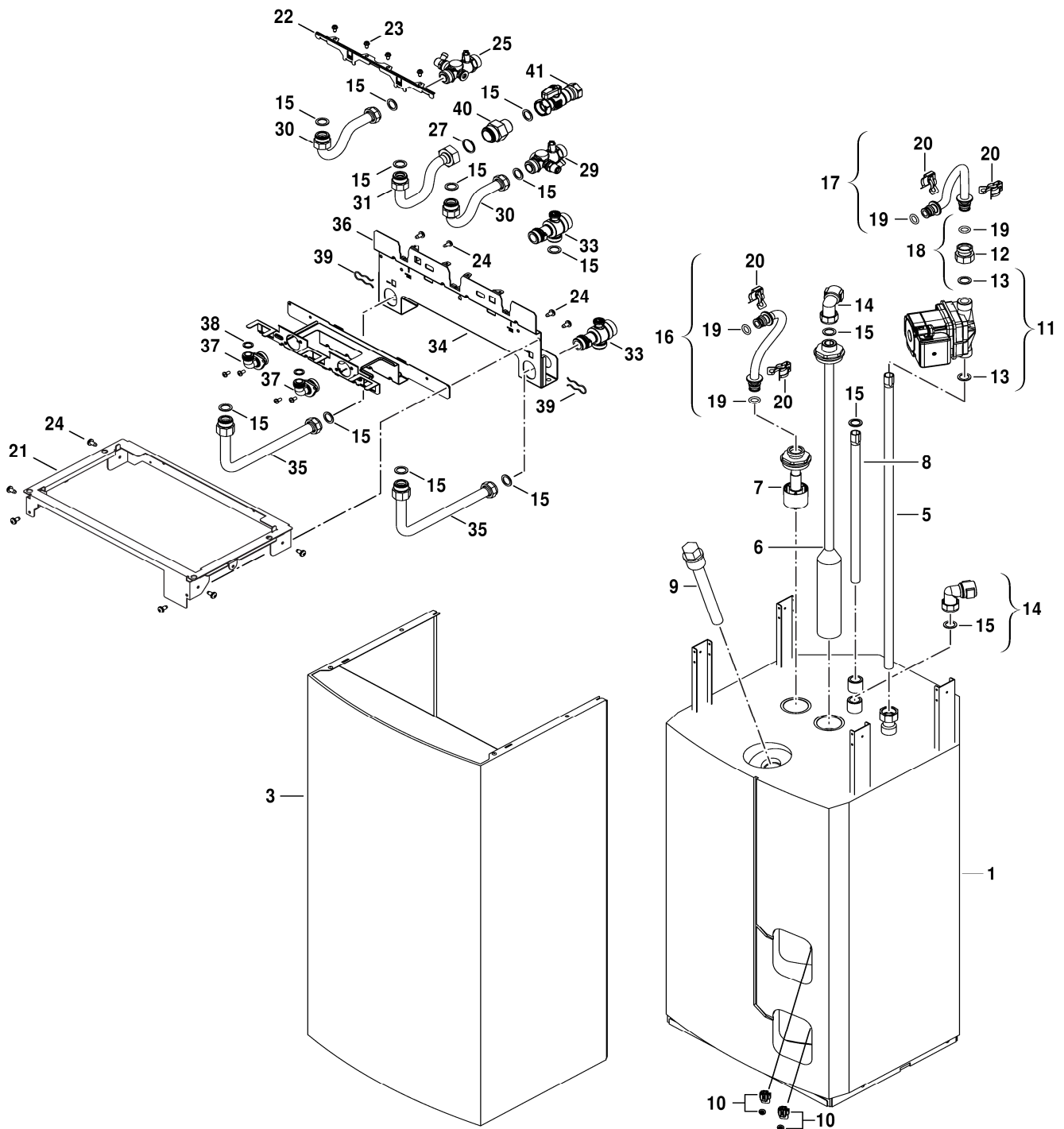
**3**  
Ballon  
Voorraadvat  
Storage tank  
Speicher

**CSW 24/75-3  
SP400-2, 400-3**



Liste des pièces de rechange  
Onderdelenlijst

Spare parts list  
Ersatzteilliste



8738892696.aa.RO

**3**  
**A**

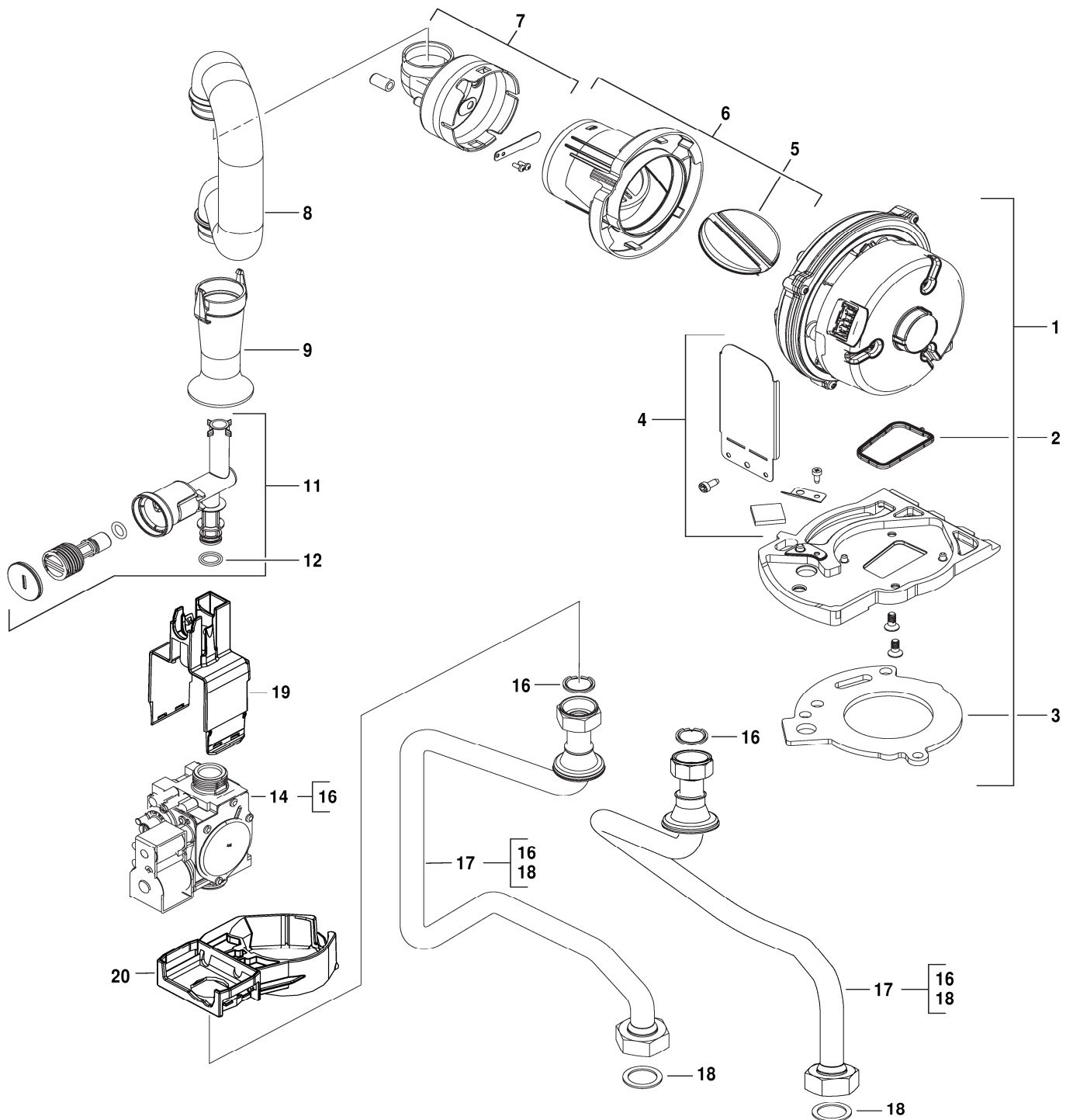
Ballon  
Voorraadvat  
Storage tank  
Speicher

**CSW 24/75-3**  
**SP400-2, 400-3**



Liste des pièces de rechange  
Onderdelenlijst

Spare parts list  
Ersatzteilliste



8738892652.aa.RO

4

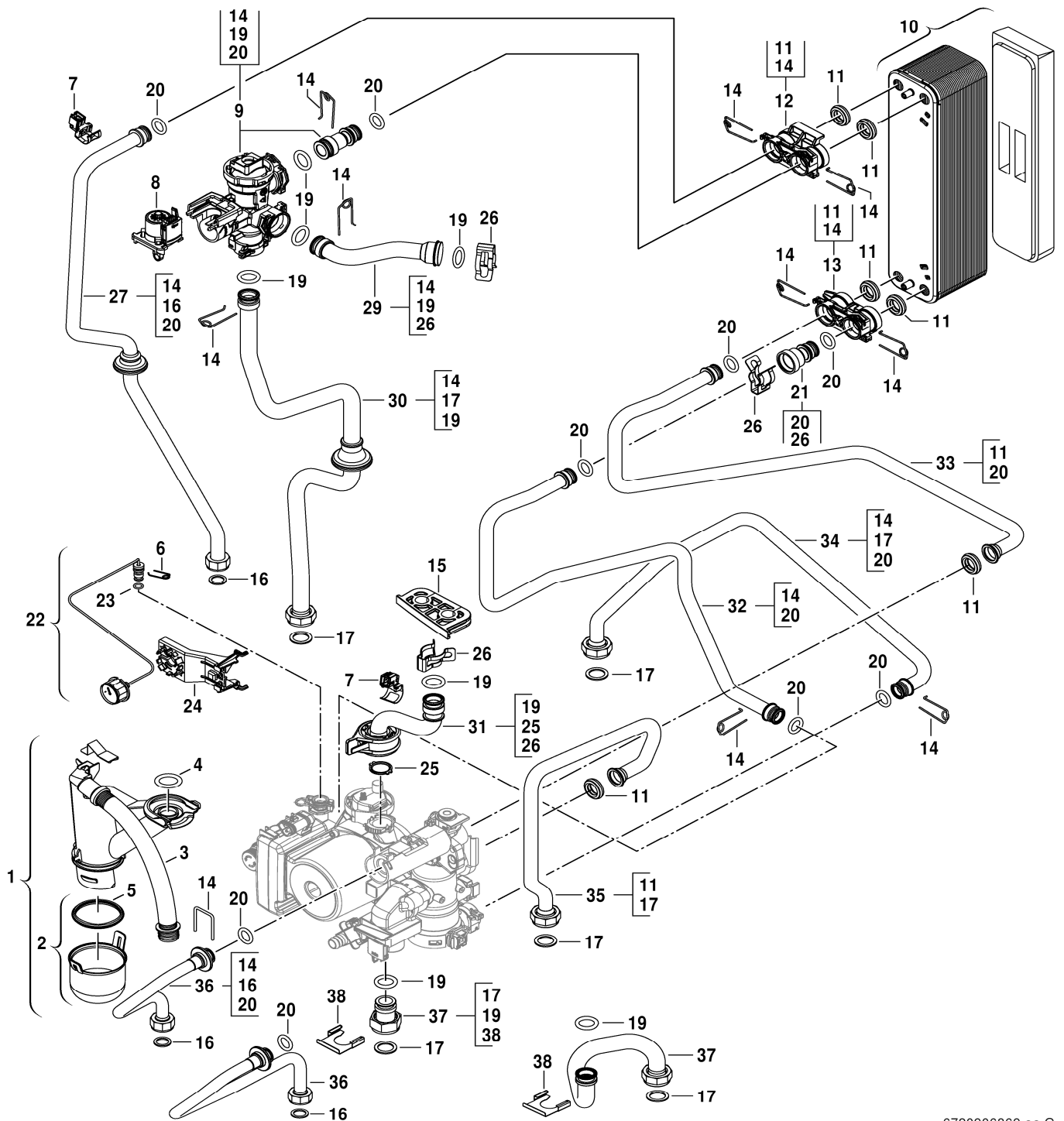
Bloc gaz  
Gasregelblok  
Gas valve  
Gasarmatur

CSW 24/75-3  
SP400-2, 400-3



Liste des pièces de rechange  
Onderdelenlijst

Spare parts list  
Ersatzteilliste



6720906869.aa.G

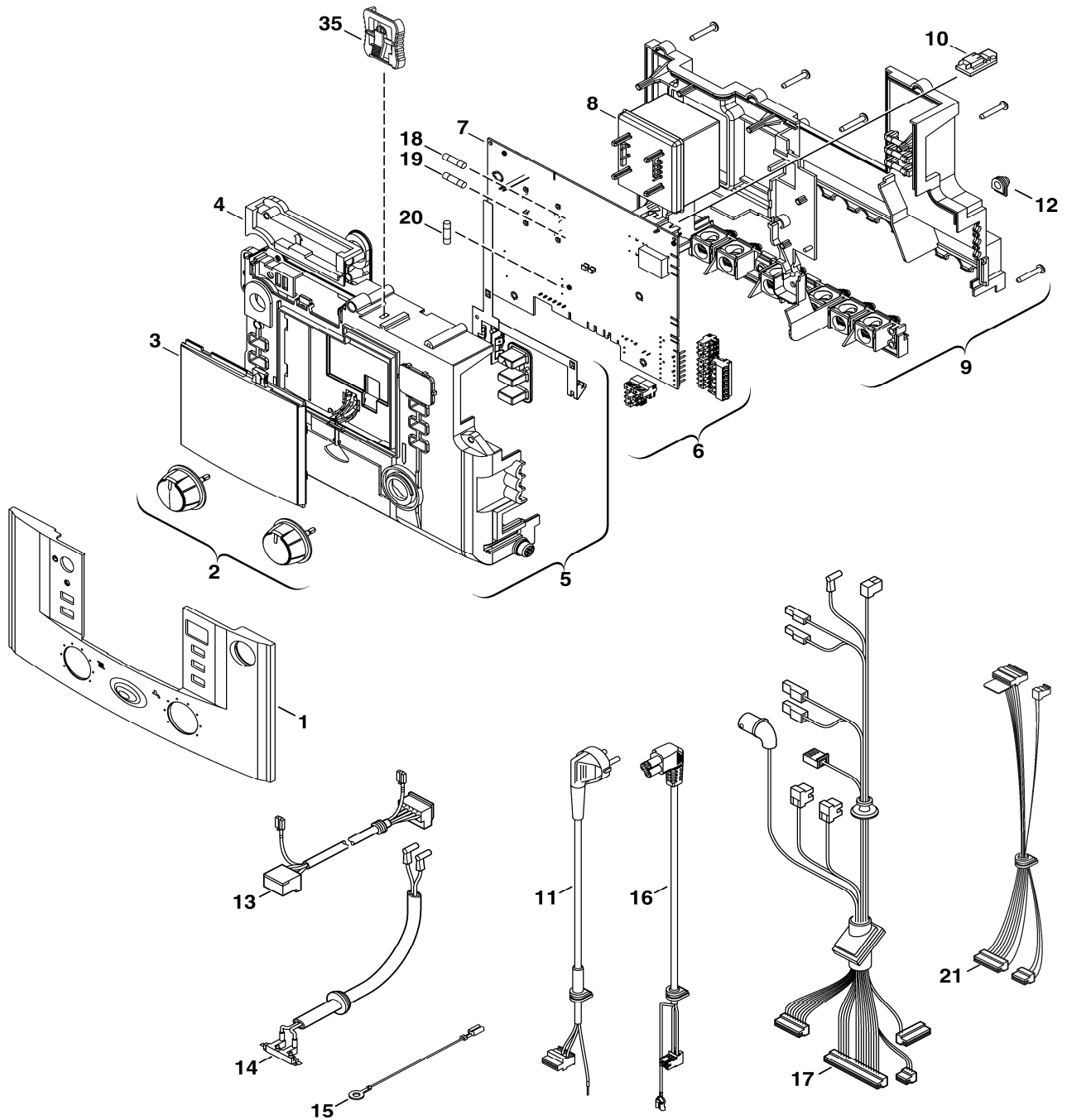
CSW 24/75-3  
SP400-2, 400-3

5  
Tubes  
Pijps  
Tubes  
Rohre



Liste des pièces de rechange  
Onderdelenlijst

Spare parts list  
Ersatzteilliste



6720905736.AA/G

6

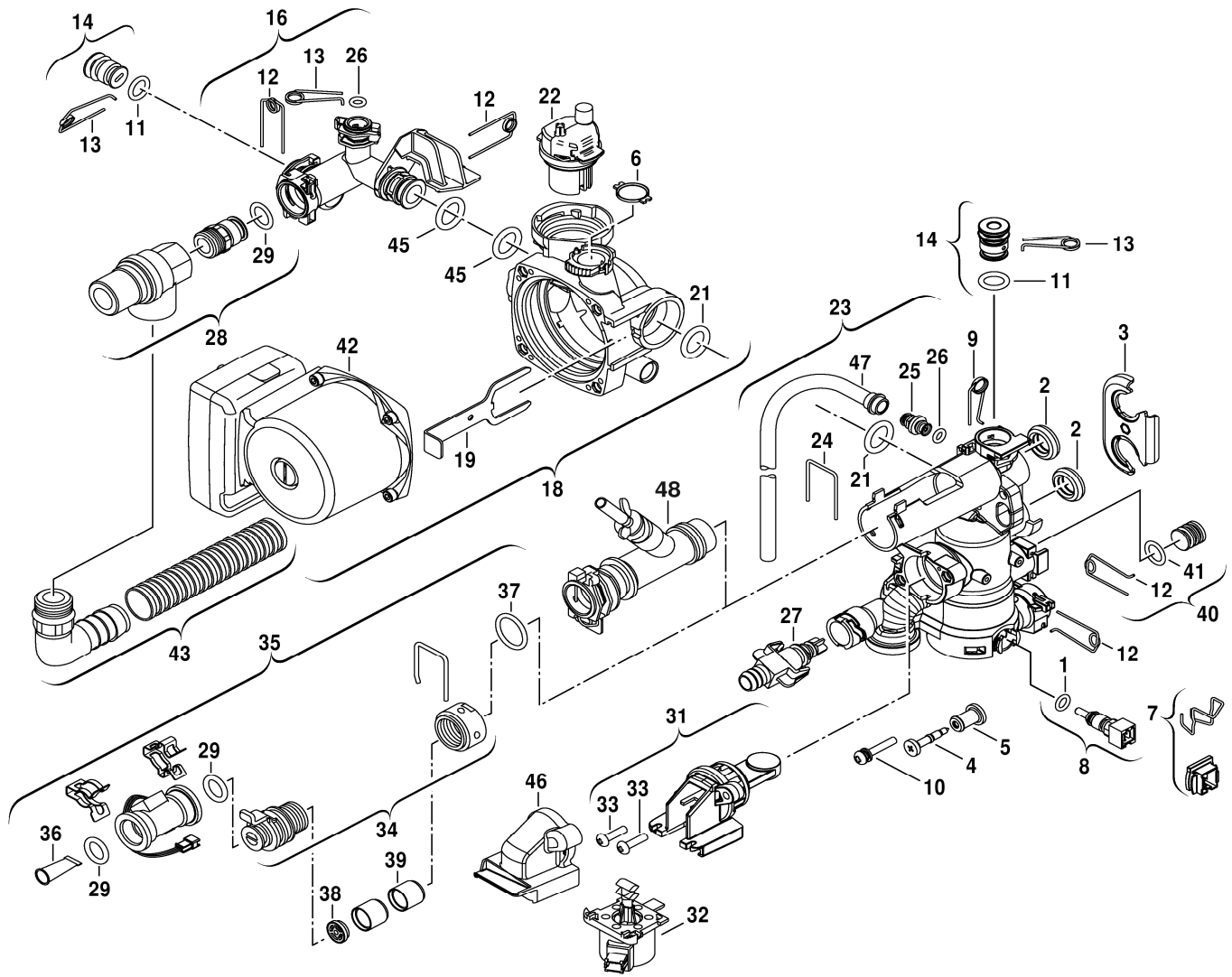
Tableau de commande  
Schakelkast  
Control box  
Schaltkasten

**CSW 24/75-3**  
**SP400-2, 400-3**



Liste des pièces de rechange  
Onderdelenlijst

Spare parts list  
Ersatzteilliste



6720905737.ac.G

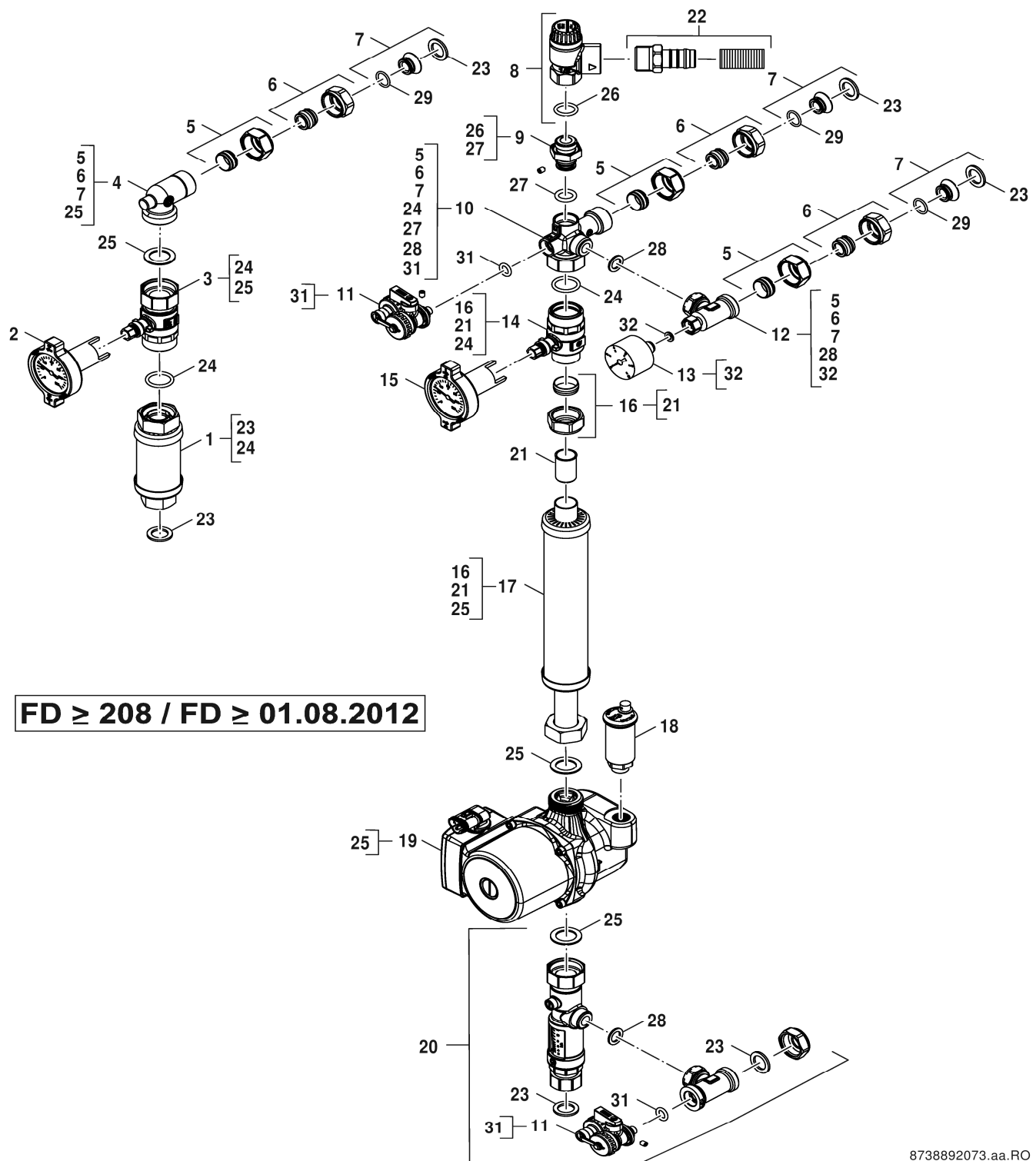
**7** Corps hydraulique  
Hydrauliekblok  
Hydraulic block  
Hydraulikblock

**CSW 24/75-3**  
**SP400-2, 400-3**



Liste des pièces de rechange  
Onderdelenlijst

Spare parts list  
Ersatzteilliste



8738892073.aa.RO

8  
A

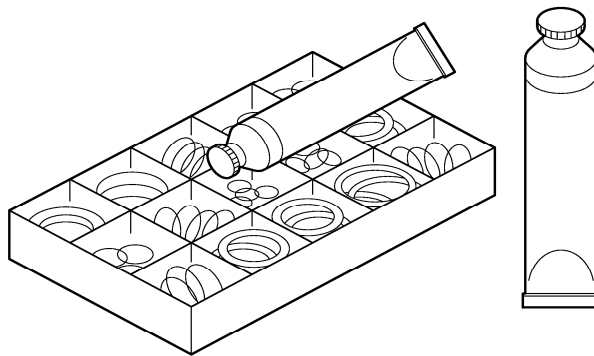
Hydraulique de solaire  
Hydrauliek solar  
Solar hydraulics  
Solargruppe

CSW 24/75-3  
SP400-2, 400-3



Liste des pièces de rechange  
Onderdelenlijst

Spare parts list  
Ersatzteilliste



6720904217.AA/G

9

Service/Installation  
Service/Installatie  
Service/Installation  
Wartung/Installation

**CSW 24/75-3**  
**SP400-2, 400-3**



**Liste des traductions  
Vertalinglijst**

**List of translations  
Übersetzungsliste**

Pos	Benaming	Description	Beschreibung
<b>1</b>	<b>Montagegroep</b>	<b>Element of construction</b>	<b>Baugruppe</b>
1	MANTEL (KPL) TOP 28/30/42-3	Front shell	Mantel
2	KADER + KLAPDEUR TOP 22/175-3	Cover	Klappe
3	Schroef M5 x 22 (10 x)	Screw M5X22 (10x)	Schraube M5X22 (10x)
4	Logo Junkers	Logo Junkers	Logo Junkers
7	Doorvoertule	Grommet	Stopfen
8	Pakkingring #80mm	Washer #80mm	Dichtung #80mm
9	Rookgasafvoerstuts	Exhaust pipe union	Abgasstutzen
10	Afvoerpijp	Flue gas duct	Abgasrohr
11	Afdichtring #59 (10 x)	Seal exaust 59dia (10x)	Dichtring D59mm (10x)
16	Afsluiting (1x)	Latch (1x)	PUSH/PUSH Verschluss (1x)
19	Demper (2x)	Damper (2x)	Daempfer-Set (2x)
<b>2</b>	<b>Montagegroep</b>	<b>Element of construction</b>	<b>Baugruppe</b>
1	Ketelblok	Heating block	Wärmeblock WB6 Midi
2	Elektrodenset	Electrodes	Elektrodenatz
3	Afdichting	Washer	Dichtung
4	Brander	Burner	Brenner
5	Verplaatsingslichaam	Displacement body	Verdrängungskörper
6	Verplaatsingslichaam	Displacement body	Verdrängungskörper
7	Spiegelset	Set of mirrors	Spiegelsatz
8	Regelthermostaat	High Limit Stat 120 dec	Temperaturbegrenzer
9	Temperatuurbegrenzer incl. pakking	Temperature limiter assy	Temperaturbegrenzer kpl
10	Afdekdeksel	Cover - Service Access	Verschlussdeckel
11	Stuts	Nut	Mutter
12	Temperatuurvoeler	Temperature sensor	Temperaturfühler
13	Kijkglas	Inspection window	Schauglas
14	Moer M8	Flanged Nut M8	Mutter M8
15	Condensopvangstuk	Condensate receiver	Kondensatsammler WB6
17	Afdichtingsrubber	Seal	Dichtgummi
18	Set afdichting	Set of washers	Dichtungssatz
	Service Kit WB6	Service Kit WB6	Service Kit WB6
<b>3</b>	<b>Montagegroep</b>	<b>Element of construction</b>	<b>Baugruppe</b>
1	Voorwand	front panel / wall	Vorderwand
2	Deksel	Cover	Deckel
3	Zijwand lang	side panel large	Seitenwand lang
4	Zijwand	side panel short	Seitenwand kurz
5	Kraan	Filling valve	Füllventil
6	Temperatuurvoeler	Temperature sensor	Temperaturfühler
7	WW-NTC m.Schraubklemme	Temperature Sensor	WW-NTC mit Schraubklemme
9	Afsluiting	Lock	Verschluss
10	Ontluchttingsventiel 3/8"	Air vent valve 3/8"	Entlüftungsventil 3/8"
11	Deksel NTC - zacht schuim	Cover NTC - Soft Foam Packed	Abdeckung NTC - Weichschaum
12	Isolatie Pomp	Insulation Pump packed	Isolierung Pumpe
13	regelaar ISM	controller ISM	Regler ISM
14	kabel 230V	cable 230V	Kabel 230V
15	kabel BUS	cable BUS	Kabel BUS
16	Kabel ISM-boiler NTC	Cable ISM-cylinder NTC	Kabel ISM-Speicher NTC
17	Kabel PT1000	Cable PT1000	Kabel PT1000
18	Pompkabel solar	Pump cable solar	Pumpenkabel
19	Zonnecollectorsensor 35x6	Solar collector sensor 35x6	Solarkollektor Fühler 35x6
20	Thermometer	Thermometer	Thermometer
21	Voorwand	front panel / wall	Vorderwand
22	Deksel	Cover	Deckel
23	Zijwand lang	side panel large	Seitenwand lang
24	Zijwand	side panel short	Seitenwand kurz
25	Schroef M4 (1x)	Shape Screw M4 (1x) packed	Fassonschraube M4
26	kabel 230 V Solar	cable 230 V Solar	Kabel 230 V Solar

**Liste des traductions  
Vertalinglijst**

**List of translations  
Übersetzungsliste**

Pos	Benaming	Description	Beschreibung
30	Kabel pomp PWM	Cable pump PWM	Kabel Pumpe PWM
31	Regelaar MS100	Programmer MS100 packed	Regler MS100
32	Afdekking "S" type module	Cover Fitting "S" Type Module	Abdeckung "S" Type Modul
33	behuizing onderdeel xM100 wit	casing lower housing xM100 white	Gehäuse Unterteil xM100 weiss
34	Kabeldoorvoer 2-polig	Grommet feed 2-pole	Kabeldurchführung 2-polig
35	Montagemateriaal	Installation material	Montage Material
36	Buissmeltveiligheid IEC127-2/3 T5,0(10x)	Fusing element set IEC127-2/3 T5,0 (10x)	Sicherungseinsatz IEC127-2/3 T5,0 (10x)
40	Aansluitklem 3-polig wit	Connector 3-pole white	Anschlussklemme 3-pol Netz weiß
41	Aansluitklem 4-polig violet	Connector 4-pole*** violet	Anschlussklemme 4-pol*** violett
42	Aansluitklem 3- polig geel	Connector 3-pole yellow	Anschlussklemme 3-pol gelb
43	Aansluitklem 2-pol. EMS geel	Connector 2-pol EMS yellow	Anschlussklemme 2-pol EMS gelb
44	Afsluitklem 2- polig grijs	Connecting terminal 2-pol grey	Anschlussklemme 2-pol grau R5
45	Afsluitklem 2-polig WA groen	Connecting terminal 2-polig WA maygreen	Anschlussklemme 2-pol WA maigrün
46	Aansluitklem 2-polig wit	Connector 2-pole white	Anschlussklemme 2-pol. weiss
47	Afsluitklem 4-pole U bruin	Connector 4-pole U ochre	Anschlussklemme 4-pol U ocker
48	Aansluitklem 3- polig geel	Connector 3-pole*** yellow	Anschlussklemme 3-pol*** gelb
	Temperatuursensor RD 6,0 20k 2500mm	Collector sensor RD 6,0 20k 2500mm	Kollektorfühler RD 6,0 20k 2500mm
	temperatuursensor RD 6,0 10k 3000mm	Sensor tempr RD 6,0 10k 3000mm	Fühler Temp RD 6,0 10k 3000mm
	Aansluittoebehoren No. 1463 Montageset	Accessory kit No. 1463 Installation set	Zubehör Nr. 1463 Montage-Set
<b>3A</b>	<b>Montagegroep</b>	<b>Element of construction</b>	<b>Baugruppe</b>
1	Reservoir	Reservoir	Behälter
3	Bekleding	Outer_case	Mantel
5	Pijp	Pipe- Immersion tube	Rohr-Tauchrohr 75L, Länge: 721mm
6	Pijp	Pipe- Immersion tube	Rohr-Tauchrohr 75L, Länge: 710mm
7	Kortsluitleiding 75L	Distributor 75L	Verteiler kpl 75L
8	dompelbuis 75L 360mm	Immersion tube 75L 360mm	Tauchrohr 75L 360mm
9	Anode 1" 325mm	Anode 1" 325mm	Anode isoliert 1" 325 lg
10	Temperatuurvoeler	Temperature sensor	Temperaturfühler
11	Pomp alleen geschikt voor drinkwater	pump suitable for drinkwater	Pumpe nur für Trinkwasser geeignet
12	KOPPELING TOP 22/275-3 30/375-3 ZSB	Adapter	Adapter
13	Afdichting 1" (10x)	Washer 1" (10x)	Dichtscheibe 1" (10x)
14	Huls	Fitting assembly	Fitting
15	Afdichtring 23.9x17.2x1.5 (10x)	Washer 23.9x17.2x1.5 (10x)	Dichtung 23.9x17.2x1.5 (10x)
16	Pijp	Pipe	Rohr WW VL - PEX
17	Pijp	Pipe	Rohr KW - PEX
18	KOPPELING TOP 22/275-3 30/375-3 ZSB	Adapter	Adapter
19	O-ring 13,87x3,53 (10x)	O-ring 13,87x3,53 (10x)	O-Ring 13,87x3,53 (10x)
20	Klem (10x)	Clip (10x)	Klammer (10x)
21	Blik	Panel carrierpanel coated	Blech Trägerblech beschichtet
22	Steunhoek	Fixing bracket	Haltewinkel
23	Schroef	Screw 4.8 hex head	Schraube
24	Schroef 4,8x13 (10x)	Screw 4,8x13 (10x) packed	Schraube 4,8x13 (10x)
25	Ventiel	Valve	Absperrventil Vorlauf 3/4"
27	Afdichtring 1" (10x)	Fibre washer 25x30x1.5 (10x)	Dichtscheibe 1" 30x25x1.5 (10x)
29	Ventiel	Valve	Absperrventil Rücklauf 3/4"
30	Pijp	Pipe	Rohr VL/RL
31	Pijp	Pipe	Gasrohr
33	afsluitventiel 3/4"x1"	shut-off valve 3/4"x1"	Absperrventil 3/4"x1"
34	houderplaat	holding plate	Halteblech beschichtet
35	Pijp	Pipe	Rohr VL/RL
36	houderplaat	holding plate	Halteblech beschichtet
37	Bocht	Elbow	Krümmer
38	Afdichtring 18.6x13.5x1.5 (10x)	Washer 18.6x13.5x1.5 (10x)	Dichtung 18.6x13.5x1.5 (10x)
39	Borgveer (10x)	Wireform spring (10x)	Haltefeder (10x)
40	KOPPELING	Adapter	Adapter
41	GASKRAAN 3/4"AARDGAS	gas valve	Gasventil
	Zub.Nr.1113	Zub.Nr.1113	Nr.1113 Zubehör

**Liste des traductions  
Vertalinglijst**

**List of translations  
Übersetzungsliste**

Pos	Benaming	Description	Beschreibung
<b>4</b>	<b>Montagegroep</b>	<b>Element of construction</b>	<b>Baugruppe</b>
1	Ventilator	Centrifugal blower	Gebläse
2	Afdichting Voor Ventilator	Seal centrifugal blower	Dichtung Gebläse
3	Afdichting	Washer	Dichtung
4	Spiegelset	Set of mirrors	Spiegelsatz
5	Membraan	Diaphragm	Membrane
6	Beschermer	Casing	Gehäuse
7	Luchtbegrenzer	Air limiter	Luftbegrenzer
8	Aansluit pijp	Flow pipe	Ansaugrohr
9	Regelventiel	Throttle bush	Drosselbuchse
11	Gaspijp	Gas pipe	Gasrohr
12	O-Ring 12x3 (10x)	O-Ring 12x3 (10x)	O-Ring 12x3 (10x)
14	Gasregelblok SIT 848	Gas valve SIT 848	Gasarmatur SIT 848
16	Afdichting 18,3 x 24,3 (10 x)	Washer 18,3x24,3 (10x)	Dichtung 18,3x24,3 (10x)
17	Gaspijp	gas pipe	Gasrohr
18	Afdichtring 23.9x17.2x1.5 (10x)	Washer 23.9x17.2x1.5 (10x)	Dichtung 23.9x17.2x1.5 (10x)
19	behuizing, omkasting	casing	Gehäuse
20	Draaier	fixing bracket	Träger
<b>5</b>	<b>Montagegroep</b>	<b>Element of construction</b>	<b>Baugruppe</b>
1	Sifon	Siphon	Syphon
2	Dop sifon	Cover	Deckel
3	Slang	Hose	Schlauch
4	O-ring 26,34 x 5,33 (5x)	O-ring 26,34 x 5,33 (5x)	O-Ring 26,34 x 5,33 (5x)
5	Set afdichting # 61 (10x)	Washer set	Dichtungsset (10x)
6	Klemveer 10 mm (10 x)	Retaining spring 10mm (10x)	Haltefeder 10mm (10x)
7	Temperatuurvoeler	Temperature sensor	Temperaturfühler
8	Motor	motor	Motor Umsteuerventil
9	Ventiel	valve	Ventil Umsteuer
10	Warmtewisselaar 28	heat exchanger 28 plates	Wärmetauscher 28 Platten
11	Afdichtingsrubber Sek WÜ 15mm	Seal 15mm	Dichtung Sek WÜ 15mm
12	Aansluitstuk (bus)	Connection bush	Anschlussbuchse
13	Aansluitstuk (bus)	Connection bush	Anschlussbuchse
14	Borgveer 18 mm (10x)	Clip Wire 18mm (10x)	Haltefeder 18 mm (10x)
15	pakking	gasket	Dichtung
16	Afdichtring 18.6x13.5x1.5 (10x)	Washer 18.6x13.5x1.5 (10x)	Dichtung 18.6x13.5x1.5 (10x)
17	Afdichtring 23.9x17.2x1.5 (10x)	Washer 23.9x17.2x1.5 (10x)	Dichtung 23.9x17.2x1.5 (10x)
19	O-ring 17x4 (10x)	O-ring 17x4 (10x)	O-Ring 17x4 (10x)
20	O-ring 13,87x3,53 (10x)	O-ring 13,87x3,53 (10x)	O-Ring 13,87x3,53 (10x)
21	Adapter	Adaptor with restrictor	Adapter mit Drossel
22	Manometer	Pressure Gauge	Manometer
23	O-ring 2,62 x 6,02 ID EPDM (10 x)	O-ring 2.62 x 6.02 ID EPDM (10x)	O-Ring 2,62x6,02 ID EPDM (10x)
24	Houder manometer	Fixing bracket manometer	Halter Manometer
25	Afdichting 18,5 x 24,3 (10 x)	Washer 18,5x24,3 (10x)	Dichtung 18,5x24,3 (10x)
26	Klem (10x)	Clip (10x)	Klammer (10x)
27	Pijp	Pipe DHW - horizontal application	Rohr WW - horizontal
29	Pijp	pipe	Rohr HV oben
30	Pijp	Pipe flow lower horizontal application	Rohr HV - horizontal
31	Retourleiding	Return pipe	Rücklaufrohr
32	Pijp	pipe	Rohr RL unten
33	Pijp	pipe	Rohr KW
34	Pijp	pipe	Rohr li V-H Speicher
35	Pijp	pipe HV cylinder	Rohr HV Speicher
36	Pijp	Pipe	Rohr KW
37	KOPPELING TOP 22/275-3 30/375-3 14/400-3	Inlet adaptor	Adapter
38	Klem	SAFETY CLIP INLET ADAPTER	Klammer
<b>6</b>	<b>Montagegroep</b>	<b>Element of construction</b>	<b>Baugruppe</b>
1	AFDEKPLAAT HEATRONIC-III TOESTELLEN	Shield	Blende

**Liste des traductions  
Vertalinglijst**

**List of translations  
Übersetzungsliste**

Pos	Benaming	Description	Beschreibung
2	Regelknop	Rotary handle	Drehknopf
3	Paneel	Cover	Blende
4	Deksel	Cover	Deckel
5	Bovendeel	Upper housing	Oberteil
6	Stekkerset	Set of connectors	Steckerset
7	printplaat	Printed Circuit	Leiterplatte
8	Transformator	Transformer	Transformator
9	Achterwand	Backpanel	Rückwand
10	Codeerstekker 2102 (21,23)	Code plug 2102 (21,23)	Kodierstecker 2102 (21,23)
10	Codeerstekker 2103 (31)	Code plug 2103 (31)	Kodierstecker 2103 (31)
11	aansluitkabel 230V	cabl 230V	Kabel Anschlussleitung 230V
12	Doorvoertule (10x)	Grommet (10x)	Stopfen (10x)
13	Ventilatorleiding	Centrifugal blower cables	Kabel
14	Hoogspanningsleiding	Ignition Harness	Zündkabel
15	Kabel	Ground cable	Erdungskabel
16	KABEL CIRCULATOR TOP 22/275-3 30/375-3 1	Pump cable loading pump	Pumpenkabel Ladepumpe
17	Kabelboom	Cable tree	Kabelbaum
18	Zekering T1,6A (10x)	Fusing element T1,6A (10x)	Sicherung T1,6A (10x)
19	Zekering T0,5A (10x)	Fusing element T0,5A (10x)	Sicherung T0,5A (10x)
20	Zekering T2,5A (10x)	Fusing element T2,5A (10x)	Sicherung T2,5A (10x)
35	Clip	Clip	Clip
	gasombouwset 21/23>31	gas conversion kit 21/23>31	Gasart Umbausatz 21/23>31
	gasombouwset 31>21/23	gas conversion kit 31>21/23	Gasart Umbausatz 31>21/23
<b>7</b>	<b>Montagegroep</b>	<b>Element of construction</b>	<b>Baugruppe</b>
1	O-ring 7,75x2,1 (10x)	O-ring 7,75x2,1 (10x)	O-Ring 7,75x2,1 (10x)
2	Afdichtingsrubber Sek WÜ 15mm	Seal 15mm	Dichtung Sek WÜ 15mm
3	Plaat	panel	Platte
4	Schroef M5x32	SCREW M5X32	Schraube M5x32
5	Rubber buffer	RUBBER BUSHING	Gummitülle
6	Afdichting 18,5 x 24,3 (10 x)	Washer 18,5x24,3 (10x)	Dichtung 18,5x24,3 (10x)
7	behuizing, omkasting NTC	casing NTC, with spring	Gehäuse NTC, mit Feder
8	Temperatuurvoeler	Temperature sensor	Temperaturfühler RAST5
9	Klemveer 10 mm (10 x)	Retaining spring 10mm (10x)	Haltefeder 10mm (10x)
10	Bevestigingsset M5x30	Screw & washer assembly M5x30	Schraube M5x30 mit Scheibe
11	O-ring 12,5x3 WRAS / KTW (1 x)	O-ring 12,5x3 WRAS / KTW (1x)	O-Ring 12,5x3 WRAS / KTW (1x)
12	Borgveer 18 mm (10x)	Clip Wire 18mm (10x)	Haltefeder 18 mm (10x)
13	Klem 13 mm (1 x)	Safety Clip 13mm (1x)	Haltefeder 13mm (1x)
14	Stop	Plug	Stopfen
16	T-stuk	Tee	T-Stück
18	Pomp UPM 15-70CHG	Pump UPM 15-70CHG	Pumpe UPM 15-70CHG
19	Klem	SAFETY PUMP CLIP	Klammer
21	O-ring 23 x 4 (10 x)	O-ring 23x4 (x10)	O-Ring 23x4 (10x)
22	Ontluchtingsventiel	Air vent valve	Entlüftungsventil
23	menger	mixing unit	Mischereinheit
24	Klembeugel	Safety Clip Supply Sensor	Klammer
25	Veiligheidsklep	Pressure relief valve DHW	Sicherheitsventil
26	O-ring 2,62 x 6,02 ID EPDM (10 x)	O-ring 2.62 x 6.02 ID EPDM (10x)	O-Ring 2,62x6,02 ID EPDM (10x)
27	vulkraan	Filling valve	Füllhahn
28	Veiligheidsklep	Safety relief valve	Sicherheitsventil
29	O-ring 13,87x3,53 (10x)	O-ring 13,87x3,53 (10x)	O-Ring 13,87x3,53 (10x)
31	3wegklep Mengmoduul	Diverter valve assembly	Umsteuerventil
32	Motor	motor mixer module	Motor Mischermodule
33	Schroef M5 Stainless	SCREW M5 STAINLESS	Schraube M5 rostfrei
40	Stop	Plug	Stopfen
41	O-Ring 16x3 EPDM (10x)	O-ring 16x3 EPDM (10x)	O-Ring 16x3 EPDM (10x)
42	Motor	pump motor	ET Pumpenmotor
43	Slang	Hose	Schlauch

**Liste des traductions  
Vertalinglijst**

**List of translations  
Übersetzungsliste**

Pos	Benaming	Description	Beschreibung
45	O-ring 17x4 (10x)	O-ring 17x4 (10x)	O-Ring 17x4 (10x)
46	Afdekkap, Afdekking Ventiel	Cover Valve	Abdeckung Ventil
47	Slang	Hose	Schlauch
48	KOPPELING TOP 22/375-3 ZSB	Adapter	Adapter
<b>8A</b>	<b>Montagegroep</b>	<b>Element of construction</b>	<b>Baugruppe</b>
1	buis aanvoerleiding	flow pipe	Rohr VL
2	knop rood	handle red	Griff rot
3	keerklep aanvoer 1"	flow line non-return valve 1"	Ventil Rückschlagventil VL 1"
4	Bocht	Elbow	Rohrbogen
5	Moer 3/4" - klemring 18 mm	Nut 3/4" - clamping ring 18 mm	Mutter 3/4" - Klemmring 18mm
6	Moer 3/4" - klemring 15 mm	Nut 3/4" - clamping ring 15 mm	Mutter 3/4" - Klemmring 15mm
7	adapter - vlakke dichting	adaptor - seal	Adapter - Flachdichtung
8	Veiligheidsklep	Safety valve	Sicherheitsventil
9	adapter 1/2"	adaptor 1/2"	Adapter 1/2"
10	T-stuk verdeelbuis	T piece manifold	T-Stück Verteilerrohr
11	Sok	Connector	Einfüllstutzen
12	T-stuk manometer	T piece manometer	T-Stück Manometer
13	manometer	manometer	Manometer
14	keerklep retour	return line non-return valve	Ventil Rückschlag RL
15	Valve handvat blauw	Valve handle blue	Ventilgriff blau
16	moer 22 mm	nut 22 mm	Mutter 22mm
17	buis retourleiding	return pipe	Rohr RL
18	snelontluchter	quick-action air vent valve	Entlüfter
19	Pomp Solar PM2 15-65 AOS	Pump solar PM2 15-65 AOS	Pumpe Solar PM2 15-65 AOS
19	Pomp 15 50 AOS	Pump 15 50 AOS	Pumpe 15 50 AOS
20	debietregelaar	flow regulator	Durchflußmengenregler
21	buis retourleiding	return pipe	Rohr RL
22	Slang	Hose	Stutzen Überlauf mit Schlauch
23	Pakking 24,3x16,2x2 (10x)	Gasket 24,3x16,2x2 (10x)	Dichtung 24,3x16,2x2 (10x)
24	O-Ring 20x3 (10x)	O-Ring 20x3 (10x)	O-Ring 20x3 (10x)
25	Pakking 30x20x1,5mm (10x)	Gasket 30x20x1,5mm (10x)	Dichtung 30x20x1,5mm (10x)
26	O-Ring 17x3 (10x)	O-Ring 17x3 (10x)	O-Ring 17x3 (10x)
27	O-ring 13,87x3,53 (10x)	O-ring 13,87x3,53 (10x)	O-ring 13,87x3,53 (10x)
28	Pakking 18,6x12 (10x)	Gasket 18,6x12 (10x)	Dichtung 18,6x12 (10x)
29	O-ring 14x2 (10x)	O-ring 14x2 (10x)	O-ring 14x2 (10x)
31	O-Ring 9x3 (10x)	O-Ring 9x3 (10x)	O-Ring 9x3 (10x)
32	Vlakafdichting 10,5x6x1,5 (10x)	Flat gasket 10,5x6x1,5 (10x)	Flachdichtung 10,5x6x1,5 (10x)
<b>9</b>	<b>Montagegroep</b>	<b>Element of construction</b>	<b>Baugruppe</b>
	Zub.Nr.1156	Accessory Nr. 1156	Reinigungs-Set Zub Nr 1156
	Reinigingsborstel (nr 1157)	Accessory Nr. 1157	Reinigungsbürste Zub.Nr.1157
	Gas-watervet HFT1V5 50 gr.	Grease HFT1V5	Fett HFT1V5
	Vet Unisilikon L641	Grease Unisilikon L641	Fett Unisilikon L641
	Afdichtring 23.9x17.2x1.5 (10x)	Washer 23.9x17.2x1.5 (10x)	Dichtung 23.9x17.2x1.5 (10x)
	Afdichtring 18.6x13.5x1.5 (10x)	Washer 18.6x13.5x1.5 (10x)	Dichtung 18.6x13.5x1.5 (10x)
	Klembeugel	Clip	Schelle
	Dubbel nippel 3/4" (1x)	Barrel nipple 3/4" (1x)	Doppelnippel 3/4" (1x)
	Dubbel nippel	Barrel nipple	Doppelnippel 1/2"
	Warmtegeleidingspasta	Heat conducting paste	Wärmeleitpaste
	O-ring box	SET OF O-RINGS	O-Ringbox
	Set pakkingen	Set of washers	Dichtungsbox
	Buitentemperatuurvoeler	Outside temperature sensor	Außentemperaturfühler









Bosch Thermotechnik GmbH  
Junkersstr. 20-24  
D-73249 Wernau / Germany