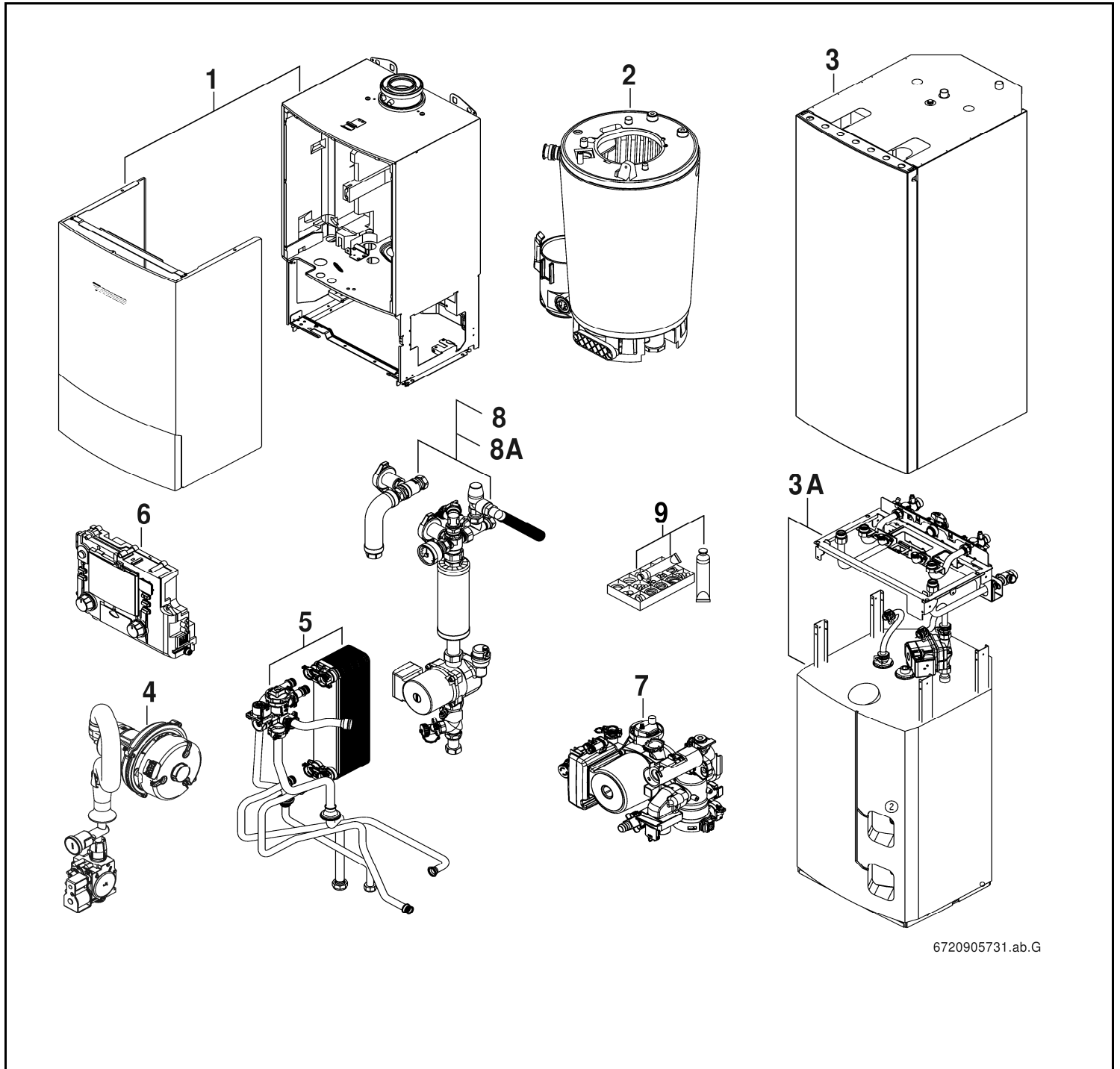


# 30HRC; SP400, 400-2, 400-3



6720905731.ab.G



# BOSCH



**[de] Wichtige Hinweise zur Installation/Montage**

Die Installation/Montage muss durch eine für die Arbeiten zugelassene Fachkraft unter Beachtung der geltenden Vorschriften erfolgen.

**[en] Important notes on installation/assembly**

The installation/assembly must be carried out by a professional who is authorised to do the work, and with due regard to the relevant regulations.

**[fr] Instructions importantes pour l'installation/le montage**

L'installation/le montage doit être effectué(e) par un spécialiste qualifié pour les opérations concernées et dans le respect des prescriptions applicables.

**[bg] Важни указания във връзка с инсталацията/монтажа**

Инсталацията/монтажът трябва да се извършва от лицензиран за работите специалист в съответствие с приложимите разпоредби.

**[cs] Důležité pokyny k instalaci/montáži**

Instalaci/montáž musí při dodržení platných předpisů provést odborný pracovník s příslušným oprávněním pro tyto práce.

**[da] Vigtige anvisninger til installationen/monteringen**

Installationen/monteringen skal foretages af en godkendt installatør under overholdelse af de gældende forskrifter.

**[el] Σημαντικές υποδείξεις για την εγκατάσταση/συναρμολόγηση**  
Η εγκατάσταση/συναρμολόγηση πρέπει να πραγματοποιείται από εξουσιοδοτημένο για τις εργασίες αυτές τεχνικό προσωπικό, το οποίο θα πρέπει να φροντίζει ώστε να τηρούνται οι ισχύουσες διατάξεις.

**[es] Indicaciones importantes para instalación/montaje**

La instalación/el montaje lo debe realizar personal especializado autorizado para los trabajos, respetando las prescripciones vigentes.

**[et] Olulised juhised paigaldamiseks/montaažiks**

Paigaldamist/montaaži tohib läbi viia selleks volitusi omav spetsialist, arvestades kehtivaid nõudeid.

**[fi] Belangrijke aanwijzingen betreffende de installatie/montage**

De installatie/montage moet worden uitgevoerd door een voor de werkzaamheden geautoriseerde installateur. Hij moet rekening houden met de geldende voorschriften.

**[fi] Tärkeitä asennus- ja kokoonpano-ohjeita**

Näihin töihin hyväksytyn ammattiasentajan pitää suorittaa asennus- ja kokoonpanotyöt voimassa olevien määräysten mukaisesti.

**[hu] Fontos tudnivalók az installáláshoz/szereléshez**

Az installálást/szerelést egy, a munkákra felhatalmazott szakembernek kell végeznie, az érvényes előírások figyelembevételével.

**[it] Avvertenze importanti per l'installazione/il montaggio**

L'installazione/il montaggio deve aver luogo ad opera di una ditta specializzata ed autorizzata in osservanza delle disposizioni vigenti.

**[he] מניפולציות מונטאז' ו/או התקנת מכשיר**  
התקנת המכשיר/התקנת המכשיר חייבת להיעשות על ידי מתקן מוסמך, המעריך את המצב ואת התנאים, ומוקדם גנרליסט דאגה.

**[it] Svarbios instaliavimo ir (arba) montavimo nuorodos**

Instaliuoti ir montuoti, laikantis galiojančių taisyklių, leidžiama kvalifikuotiems specialistams, kurie buvo įgalioti šioms darbams atlikti.

**[lv] Svarīgi norādījumi par iekārtas uzstādīšanu / montāžu**

Iekārtas uzstādīšanu/montāžu ir jāveic specializētam sertificētam speciālistam, ievērojot spēkā esošos noteikumus.

**[nl] Belangrijke aanwijzingen betreffende de installatie/montage**

De installatie/montage moet worden uitgevoerd door een voor de werkzaamheden geautoriseerde installateur rekening houdend met de geldende voorschriften.

**[no] Viktig informasjon om installasjon/montering**

Installasjonen/monteringen skal gjennomføres av autoriserte installatører, og gjeldende forskrifter skal følges.

**[pl] Ważne wskazówki dotyczące instalacji/montażu**

Instalacja/montaż muszą być wykonane przez uprawnionego do tego rodzaju prac specjalistę przy zachowaniu obowiązujących przepisów.

**[pt] Indicações importantes relativas à instalação/montagem**

A instalação/montagem deve ser efetuada por um técnico especializado com qualificações para estes trabalhos, tendo em atenção os regulamentos em vigor.

**[ro] Indicații importante privind instalarea/montajul**

Instalarea/montajul trebuie realizate de către un specialist autorizat pentru lucrările respective, respectându-se prescripțiile valabile.

**[ru] Важные указания по подключению/монтажу**

Подключение/монтаж должны выполнять специалисты, имеющие допуск к выполнению таких работ, при соблюдении действующих норм и правил.

**[sk] Dôležité pokyny týkajúce sa inštalácie/montáže**

Inštaláciu/montáž musí realizovať odborník s oprávnením na výkon týchto prác, pričom musí dodržiavať platné predpisy.

**[sl] Pomembni napotki za nameštitev/montažo**

Nameštitev/montažo mora izvesti strokovnjak, pristojen za tovrstna dela, ob upošte vanju veljavnih predpisov.

**[sr] Važna uputstva za ugradnju i montažu**

Ugradnju i montažu moraju da obave samo stručna lica ovlašćena za izvođenje takvih radova koja će poštovati važeće propise.

**[sv] Viktiga anvisningar för installation/montering**

Installationen/monteringen måste utföras av en behörig och fackkunnig person enligt gällande föreskrifter.

**[tr] Kurulum/Montaj ile ilgili önemli uyarılar**

Kurulum/Montaj çalışmaları sadece yetkili bayiler tarafından aşağıda belirtilen talimatlar dikkate alınarak yapılmalıdır.

**[uk] Важливі вказівки щодо установки/монтажу**

Установку/монтаж мають здійснювати фахівці, що мають дозвіл на проведення цих робіт, із дотримання чинних приписів.

**[zh] 安装方面的重要提示**

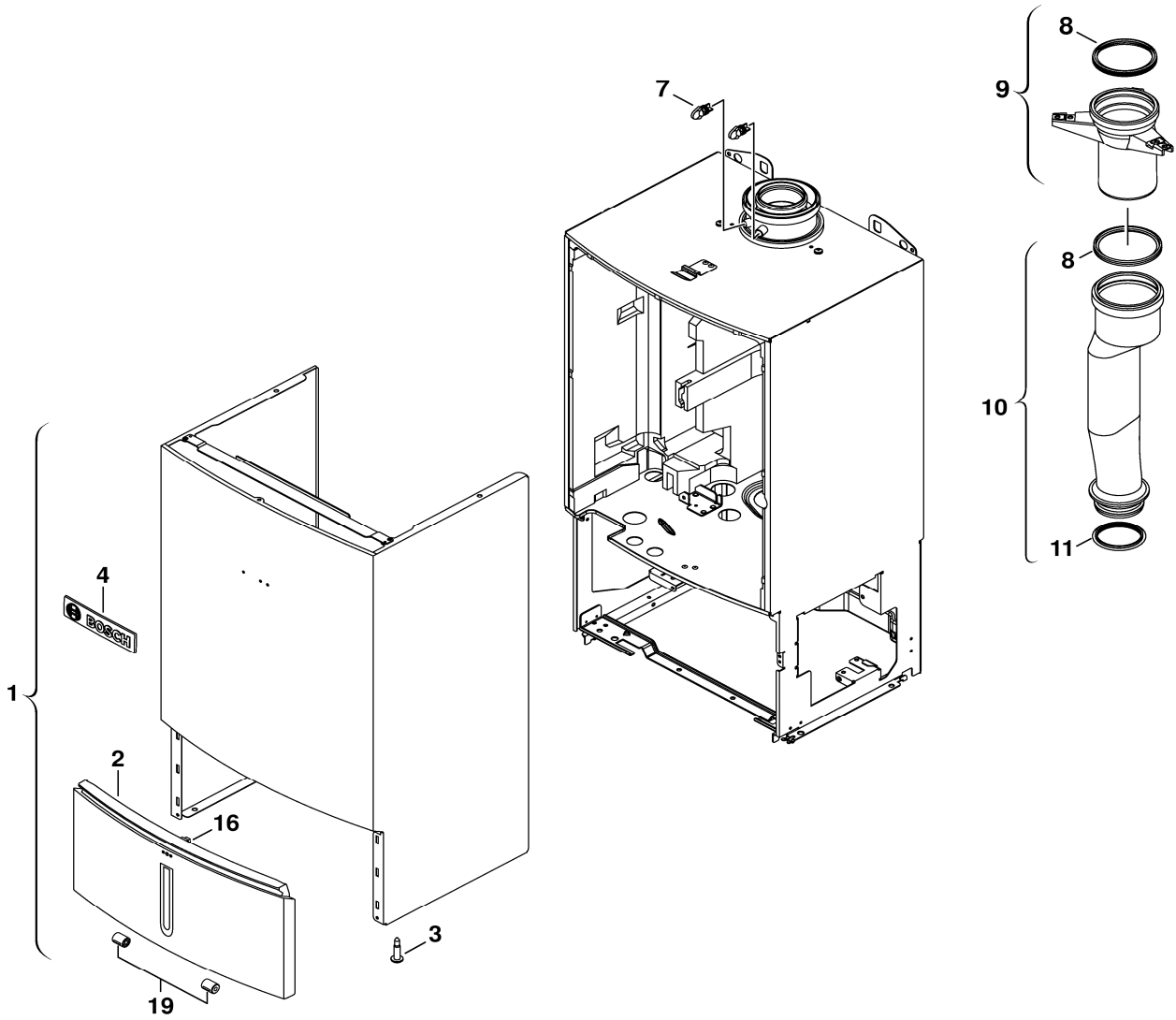
必须由受到许可承担该项工作的专业人员遵照相关法规进行安装。

**[ar] ملاحظات هامة للتركيب/التجميع**  
يجب أن يتم التركيب/التجميع من قبل متخصص مصرح له بالعمل، مع مراعاة اللوائح السارية.

**[fa] تذکرات مهم درباره نصب/مونتاژ**  
نصب/مونتاژ باید توسط فردی حرفه ای که مجاز به انجام این کار است، و همچنین با توجه کامل به مقررات مربوطه انجام شود.

Onderdelenlijst  
Liste des pièces de rechange

Spare parts list  
Ersatzteilliste



6720906604.AA/G

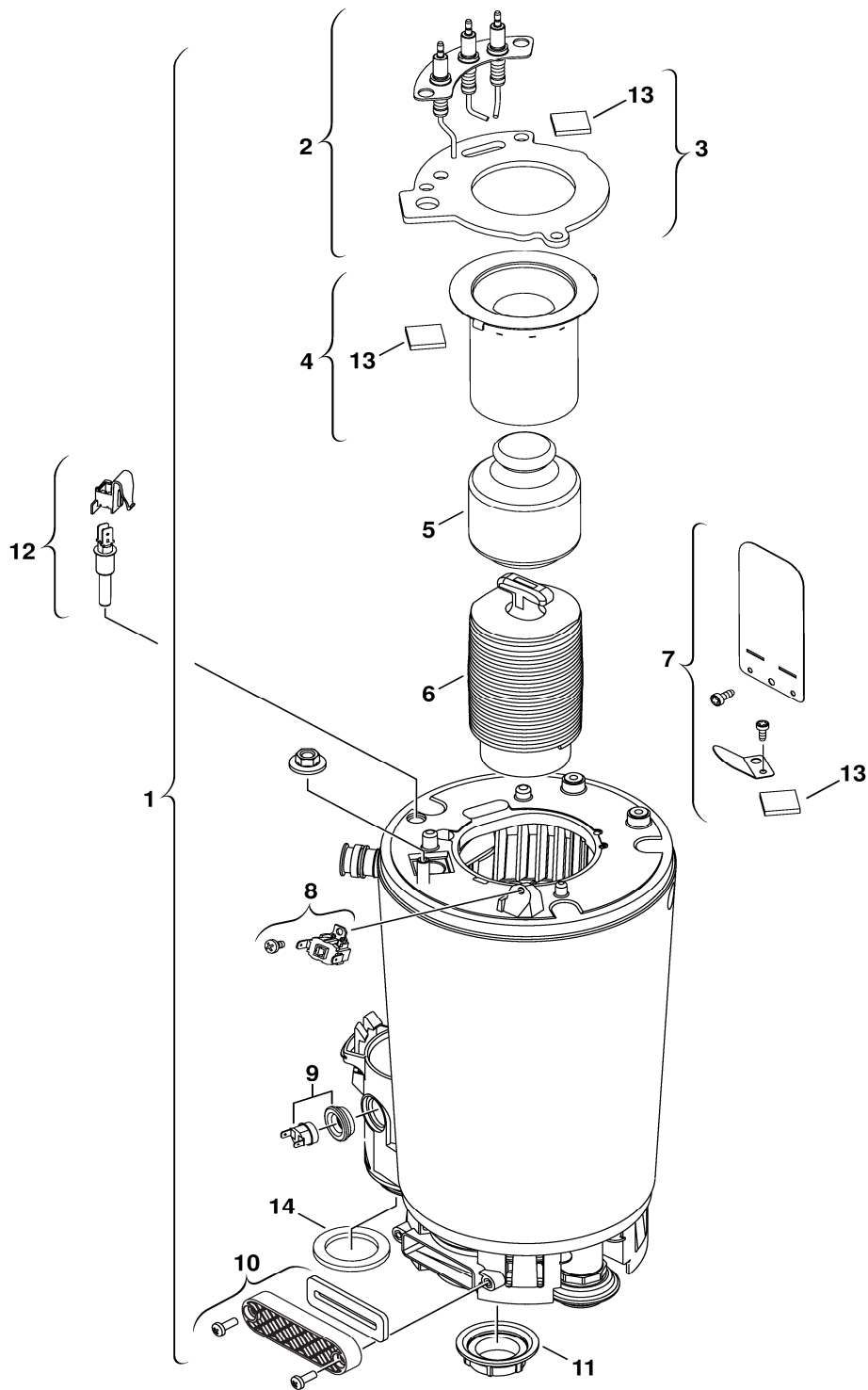
**1** Mantel  
Pièces de tôle  
Sheet metal  
Blechteile

**30HRC**  
**SP400, 400-2, 400-3**



Onderdelenlijst  
Liste des pièces de rechange

Spare parts list  
Ersatzteilliste



6720904622.AB/G

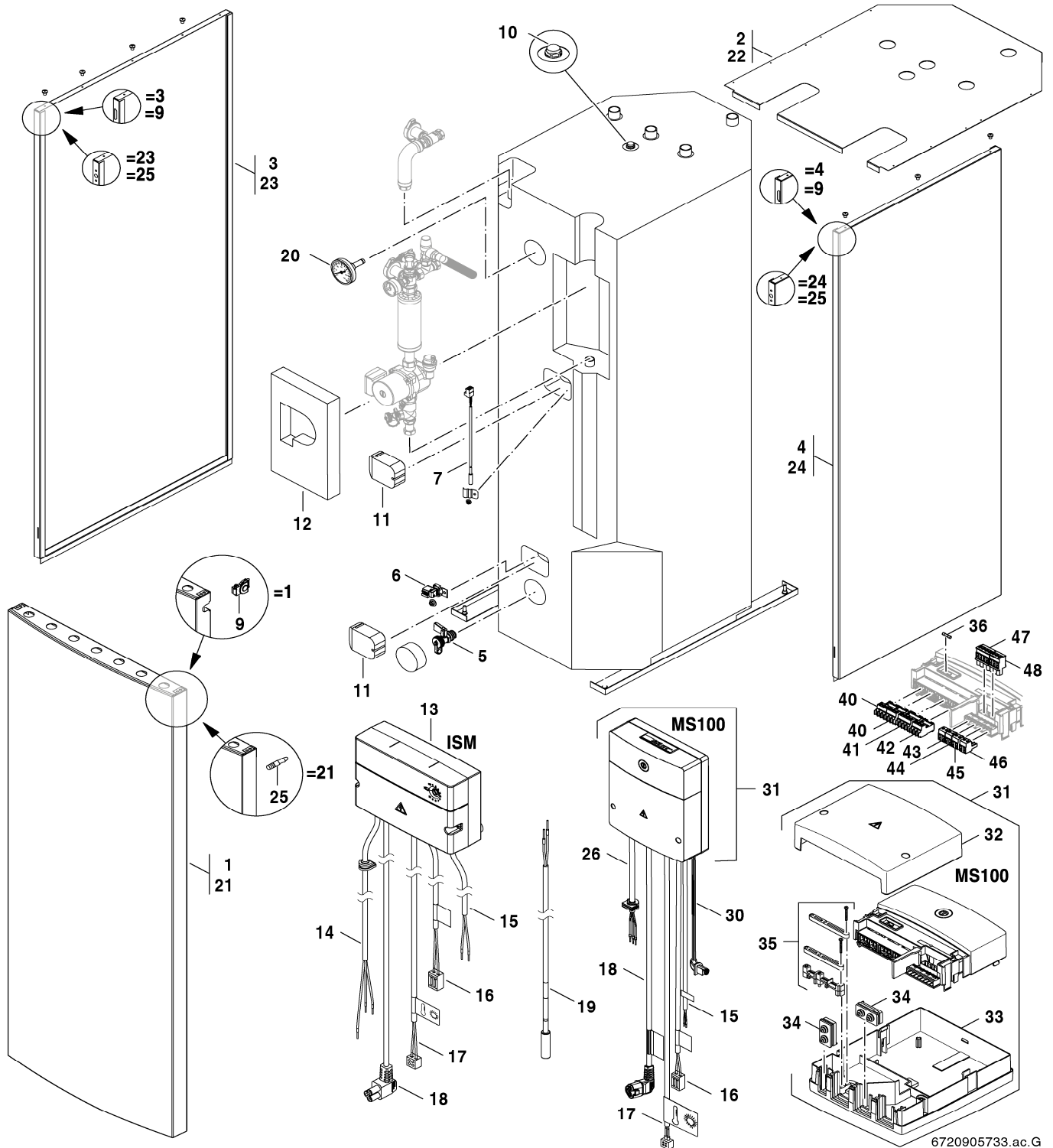
**2**  
Brander/Warmtewisselaar  
Br#leur/Caloporteur  
Burner/Heat exchanger  
Brenner/Wärmeübertrager

**30HRC**  
**SP400, 400-2, 400-3**



Onderdelenlijst  
Liste des pièces de rechange

Spare parts list  
Ersatzteilliste



6720905733.ac.G

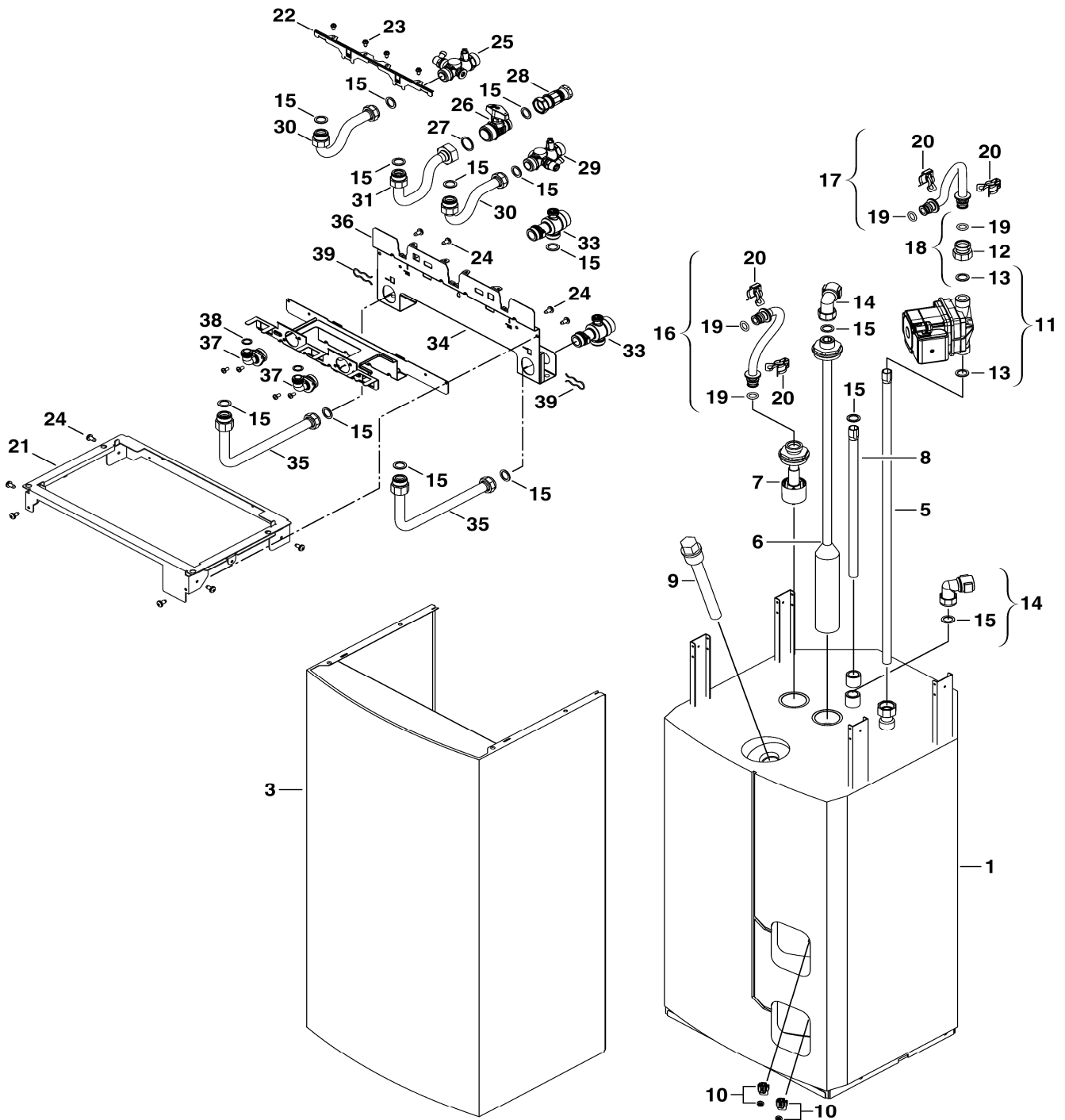
**3** Voorraadvat  
Ballon  
Storage tank  
Speicher

**30HRC**  
**SP400, 400-2, 400-3**



Onderdelenlijst  
Liste des pièces de rechange

Spare parts list  
Ersatzteilliste



8738890719.AA/G

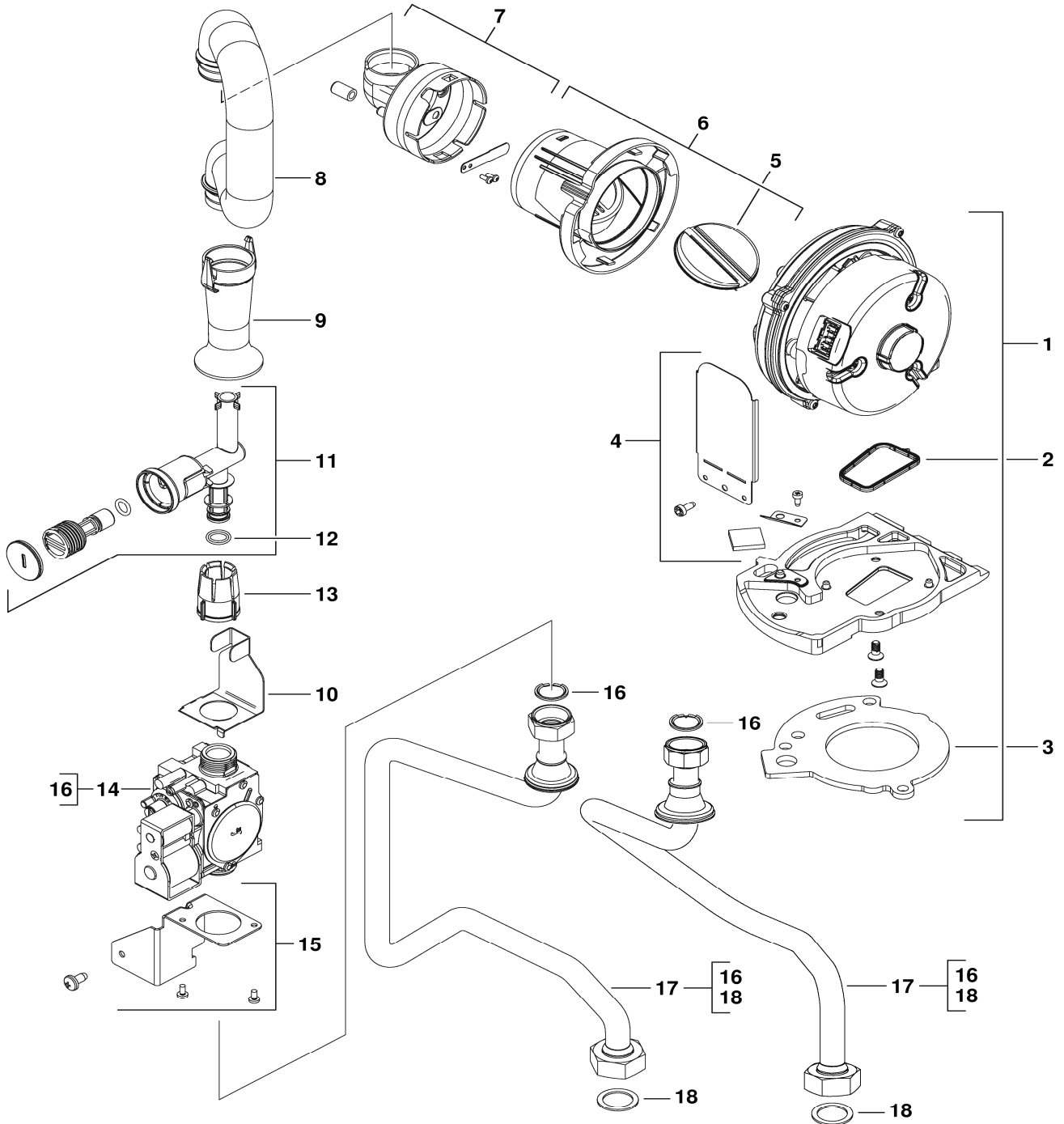
**3**  
Voorraadvat  
Ballon  
Storage tank  
Speicher

**30HRC**  
**SP400, 400-2, 400-3**



Onderdelenlijst  
Liste des pièces de rechange

Spare parts list  
Ersatzteilliste



6720906868.AA/G

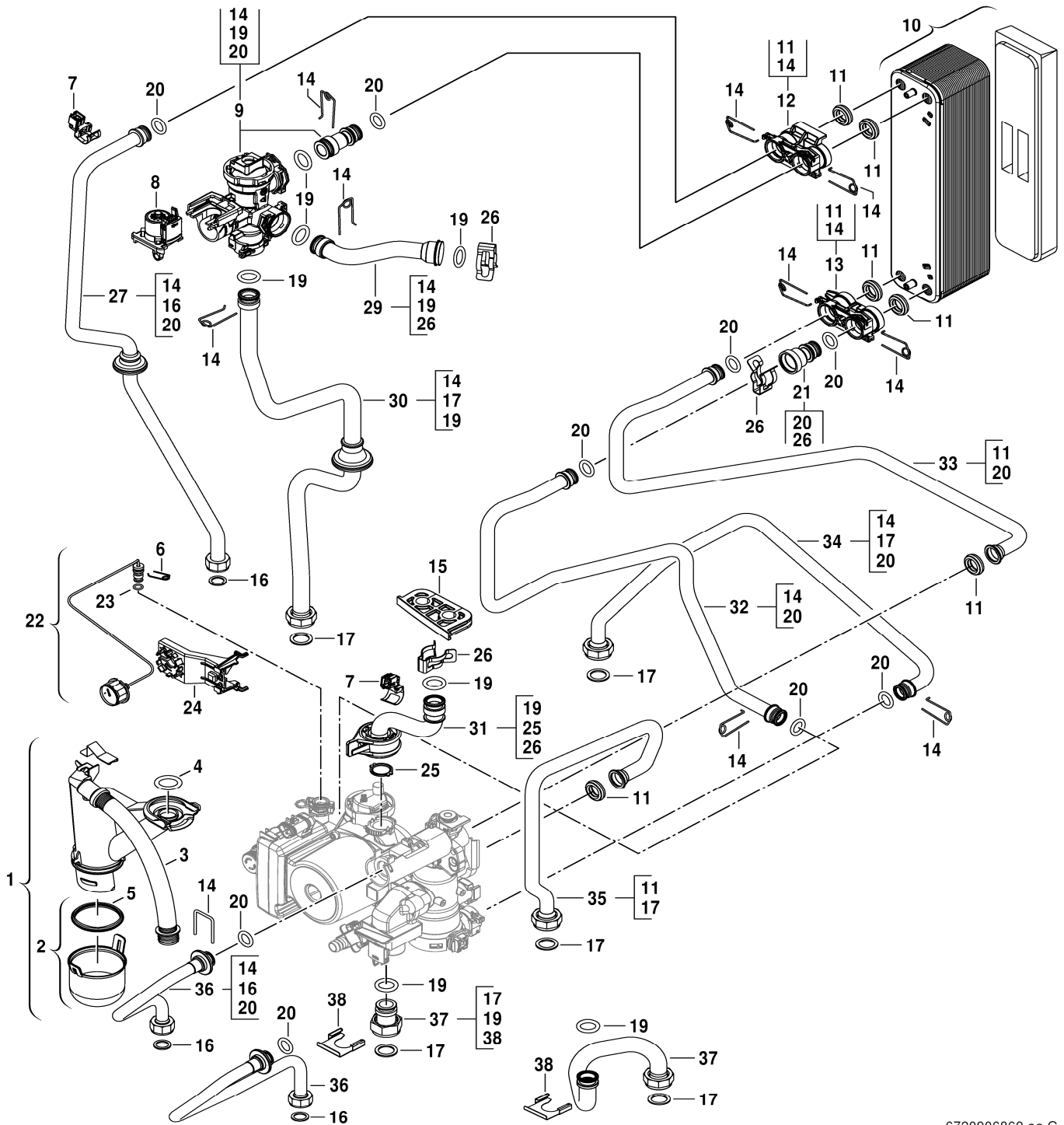
**4**  
Gasregelblok  
Bloc gaz  
Gas valve  
Gasarmatur

**30HRC**  
**SP400, 400-2, 400-3**



Onderdelenlijst  
Liste des pièces de rechange

Spare parts list  
Ersatzteilliste



6720906869.aa.G

5

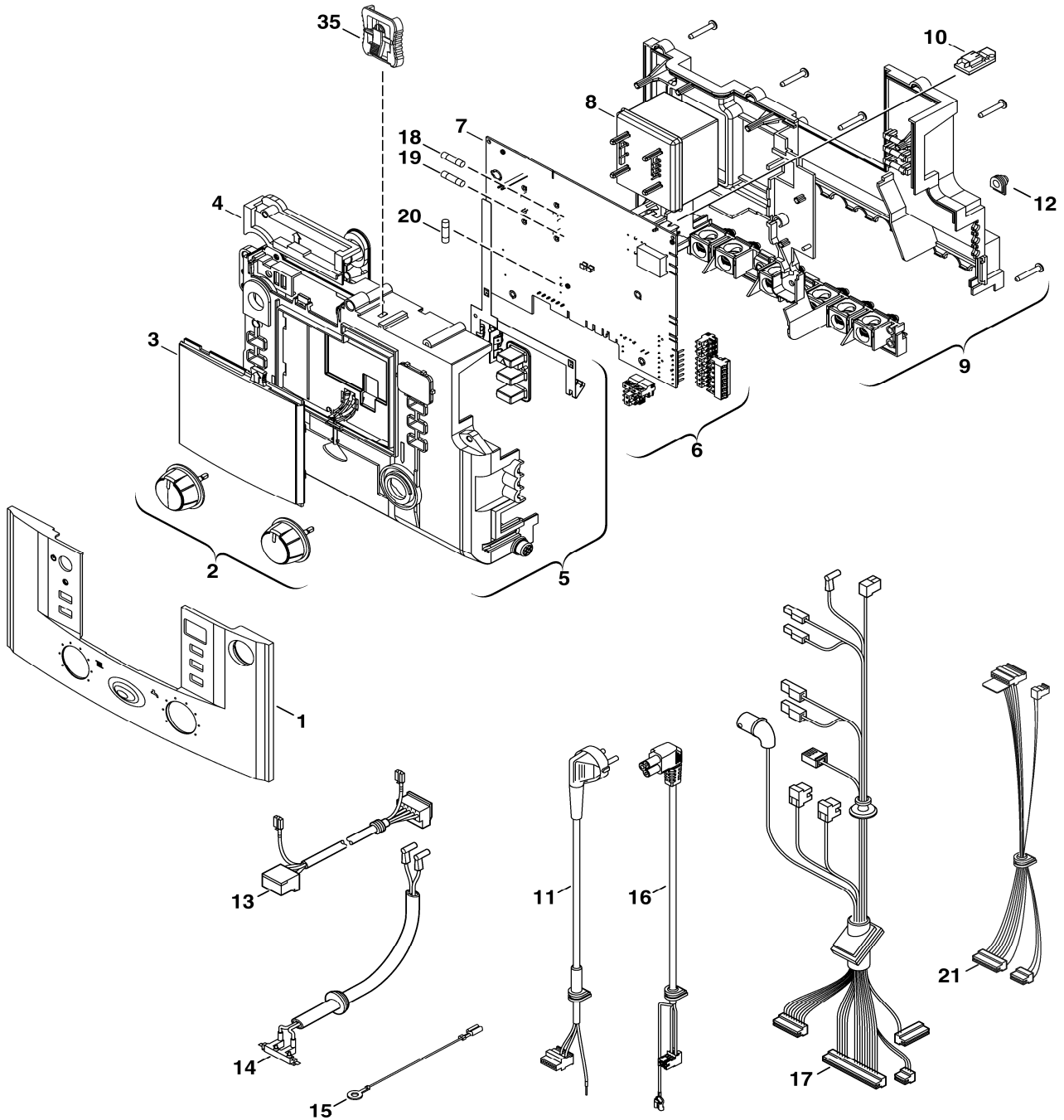
Pijps  
Tubes  
Tubes  
Rohre

30HRC  
SP400, 400-2, 400-3



Onderdelenlijst  
Liste des pièces de rechange

Spare parts list  
Ersatzteilliste



6720905736.AA/G

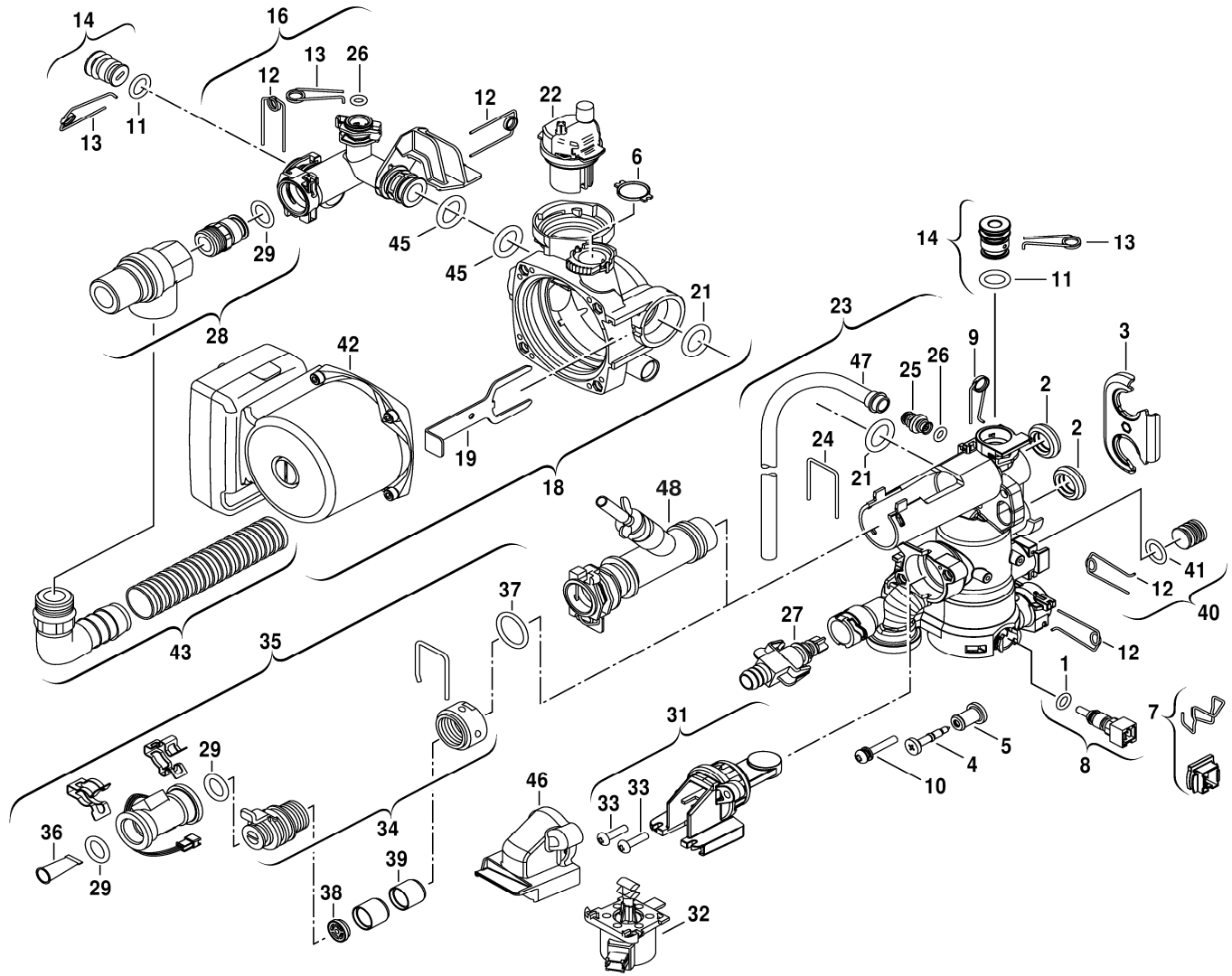
**6** Schakelkast  
Tableau de commande  
Control box  
Schaltkasten

**30HRC**  
**SP400, 400-2, 400-3**



Onderdelenlijst  
Liste des pièces de rechange

Spare parts list  
Ersatzteilliste



6720905737.ac.G

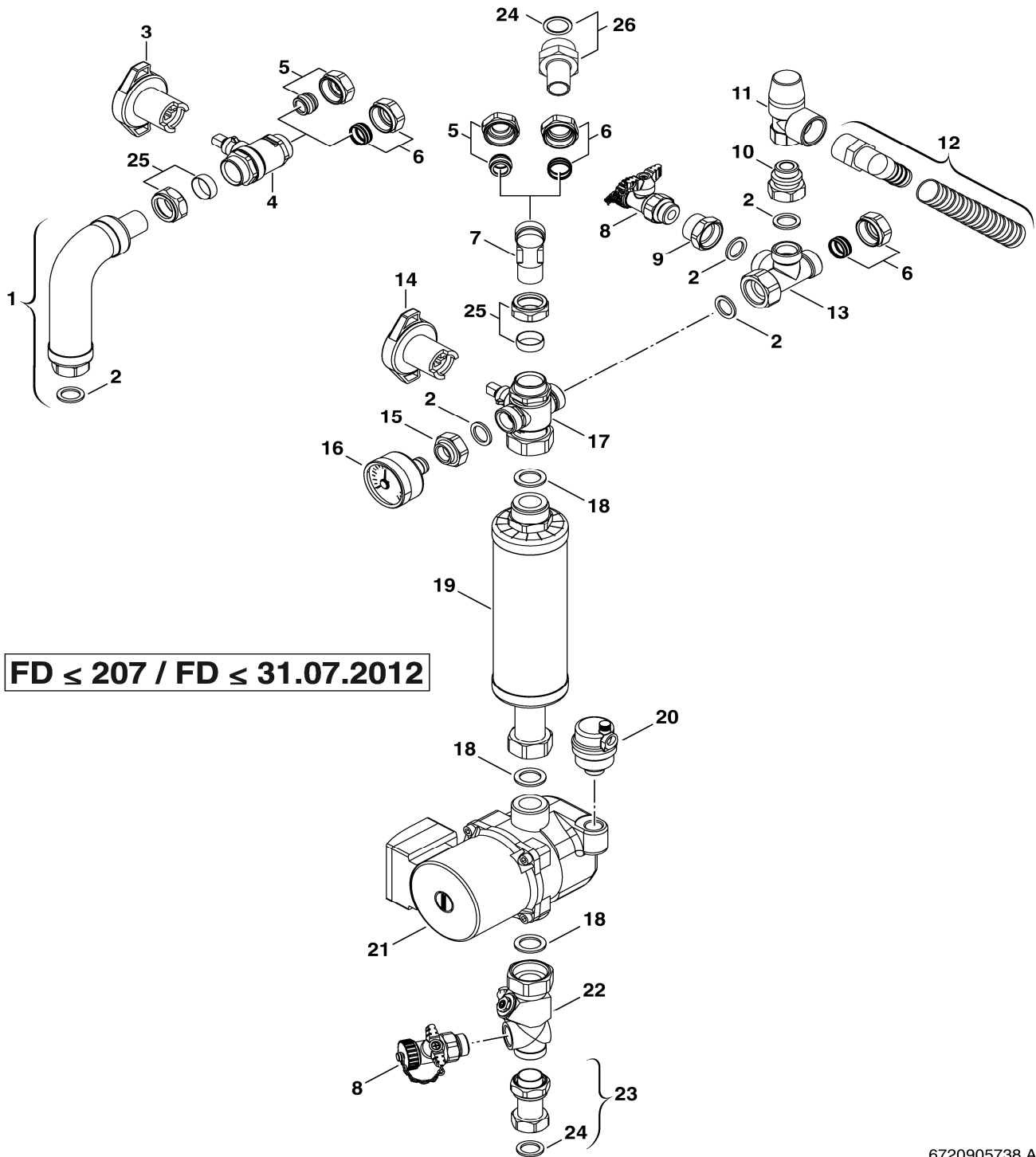
**7** Hydraulieblok  
Corps hydraulique  
Hydraulic block  
Hydraulikblock

**30HRC**  
**SP400, 400-2, 400-3**



Onderdelenlijst  
Liste des pièces de rechange

Spare parts list  
Ersatzteilliste



6720905738.AA/G

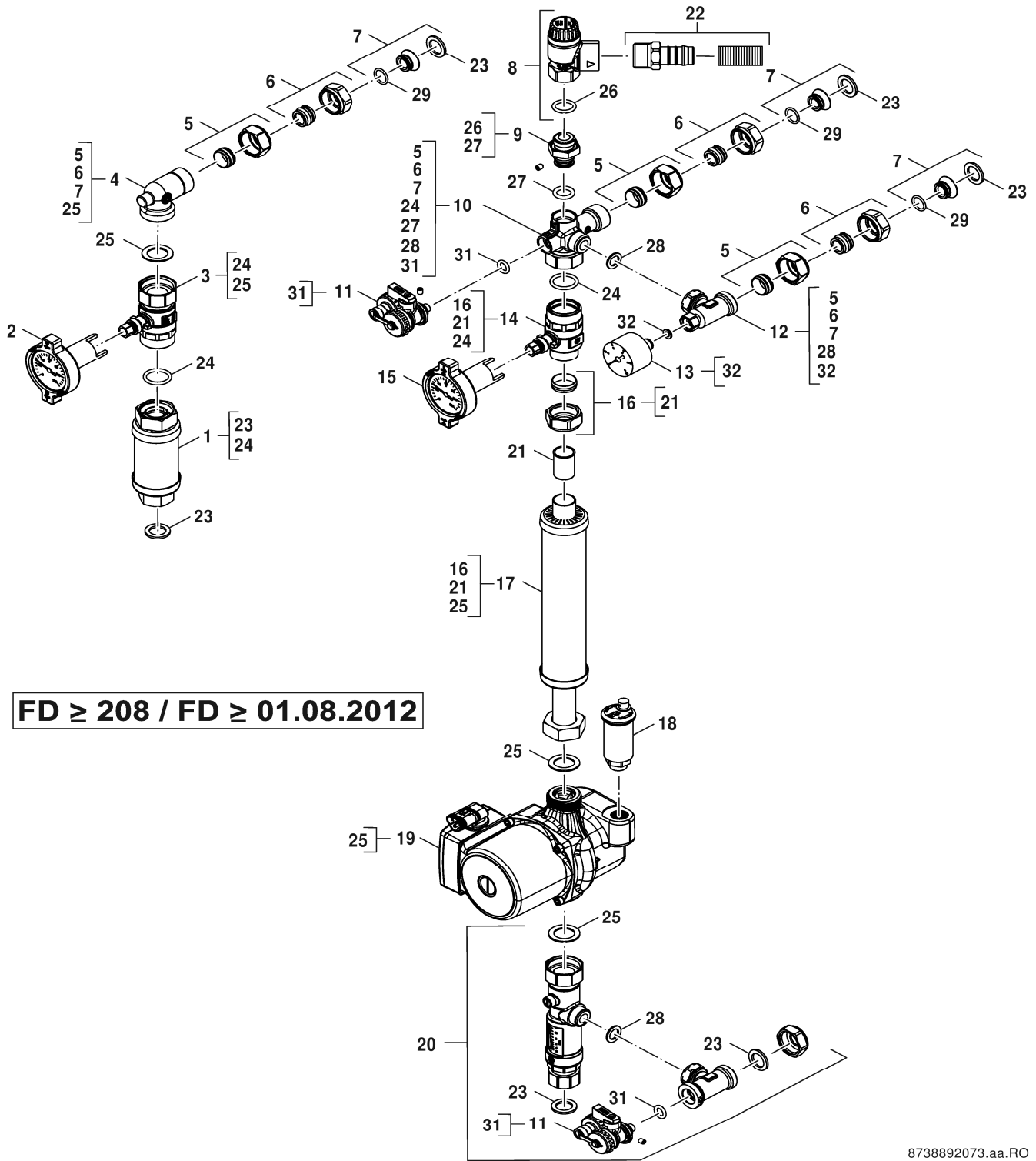
8  
Hydrauliek solar  
Hydraulique de solaire  
Solar hydraulics  
Solargruppe

30HRC  
SP400, 400-2, 400-3



Onderdelenlijst  
Liste des pièces de rechange

Spare parts list  
Ersatzteilliste



8738892073.aa.RO

8  
A

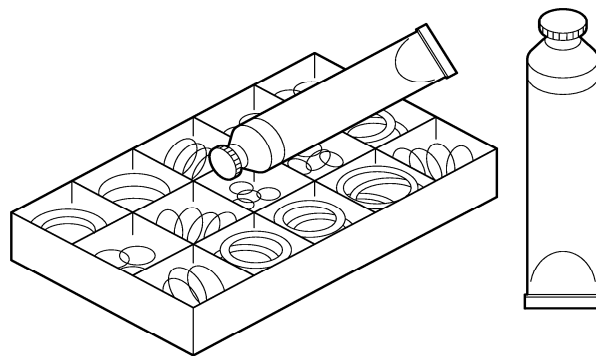
Hydrauliek solar  
Hydraulique de solaire  
Solar hydraulics  
Solargruppe

30HRC  
SP400, 400-2, 400-3



**Onderdelenlijst**  
**Liste des pièces de rechange**

**Spare parts list**  
**Ersatzteilliste**



6720904217.AA/G

**9** Service/Installatie  
Service/Installation  
Service/Installation  
Wartung/Installation

**30HRC**  
**SP400, 400-2, 400-3**



**Vertalinglijst**  
**Liste des traductions**

**List of translations**  
**Übersetzungsliste**

Pos	Denomination	Description	Beschreibung
<b>1</b>	<b>Groupe de construction</b>	<b>Element of construction</b>	<b>Baugruppe</b>
1	Habillage	Front shell	Mantel.
2	Couvercle	Cover	Klappe
2	Cadre-support	bar	Rahmen Klappe kpl
3	Vis M5X22 (10x)	Screw M5X22 (10x)	Schraube M5X22 (10x)
4	Marquage BOSCH	Trade mark badge BOSCH	Warenzeichen BOSCH
7	Bouchon a/joint	Grommet	Stopfen
8	Joint Ø80mm	Washer Ø80mm	Dichtung Ø80mm
9	Raccordement ventouse	Exhaust pipe union	Abgasstutzen
10	Tuyau d'évacuation gaz	Flue gas duct	Abgasrohr
11	Joint Ø59 (x10)	Seal exaust 59dia (10x)	Dichtring D59mm (10x)
16	Serrure (1x)	Latch (1x)	PUSH/PUSH Verschluss (1x)
19	Amortisseur de porte (2x)	Damper (2x)	Daempfer-Set (2x)
	AZB880/1 Adapter 80/125	Vertical flue adaptor 80/125mm	AZB880/1 Adapter 80/125
<b>2</b>	<b>Groupe de construction</b>	<b>Element of construction</b>	<b>Baugruppe</b>
1	Echangeur thermique	Heating block	Wärmeblock WB6 Midi
2	Jeu d'électrodes	Electrodes	Elektrodenatz
3	Joint	Washer	Dichtung
4	Bruleur	Burner	Brenner
5	DÉPLACEUR	Displacement body	Verdrängungskörper
6	DÉPLACEUR	Displacement body	Verdrängungskörper
7	Sachet de miroirs	Set of mirrors	Spiegelsatz
8	Thermostat	High Limit Stat 120 dec	Temperaturbegrenzer
9	Limiteur de température	Temperature limiter assy	Temperaturbegrenzer kpl
10	Couvercle	Cover - Service Access	Verschlussdeckel
11	Ecrou	Nut	Mutter
12	Sonde de température	Temperature sensor	Temperaturfühler
13	Hublot	Inspection window	Schauglas
14	Sachet de joints	Set of washers	Dichtungssatz
	Service Kit WB6	Service Kit WB6	Service Kit WB6
<b>3</b>	<b>Groupe de construction</b>	<b>Element of construction</b>	<b>Baugruppe</b>
1	Couvercle avant	front panel / wall	Vorderwand
2	Couvercle	Cover	Deckel
3	Paroi latérale	side panel large	Seitenwand lang
4	Paroi latérale	side panel short	Seitenwand kurz
5	Robinet de remplissage	Filling valve	Füllventil
6	Sonde de temperature	Temperature sensor	Temperaturfühler
7	CTN BALLON	Temperature Sensor	WW-NTC mit Schraubklemme
9	SERRURE	Lock	Verschluss
10	Purgeur 3/8"+clef	Air vent valve 3/8"	Entlüftungsventil 3/8"
11	Protection NTC	Cover NTC - Soft Foam Packed	Abdeckung NTC - Weichschaum
12	Isolation Pompe	Insulation Pump packed	Isolierung Pumpe
13	régulateur ISM	controller ISM	Regler ISM
14	Câble 230V	cabl 230V	Kabel 230V
15	Câble BUS	cabl BUS	Kabel BUS
16	Câble ISM-Ballon NTC	Cable ISM-cylinder NTC	Kabel ISM-Speicher NTC
17	Câble PT1000	Cable PT1000	Kabel PT1000
18	FAISCEAU CIRCULATEUR GB152T170	Pump cable solar	Pumpenkabel
19	Sonde capteur solaire 35x6	Solar collector sensor 35x6	Solarkollektor Fühler 35x6
20	Thermomètre	Thermometer	Thermometer
21	Couvercle avant	front panel / wall	Vorderwand
22	Couvercle	Cover	Deckel
23	Paroi latérale	side panel large	Seitenwand lang
24	Paroi latérale	side panel short	Seitenwand kurz
25	Pen M4 (1x)	Shape Screw M4 (1x) packed	Fassonschraube M4
26	Câble 230 V Solar	cabl 230 V Solar	Kabel 230 V Solar
30	Câble pompe PWM	Cable pump PWM	Kabel Pumpe PWM

**Vertalinglijst  
Liste des traductions**

**List of translations  
Übersetzungsliste**

Pos	Denomination	Description	Beschreibung
31	Régulateur MS100	Programmer MS100 packed	Regler MS100
32	Couvercle "S" type module	Cover Fitting "S" Type Module	Abdeckung "S" Type Modul
33	boîtier caisson inférieur xM100 blanc	casing lower housing xM100 white	Gehäuse Unterteil xM100 weiss
34	Passe-câbles 2-pôles	Grommet feed 2-pole	Kabeldurchführung 2-polig
35	Matériel de montage	Installation material	Montage Material
36	Fusible IEC127-2/3 T5,0 (10x)	Fusing element set IEC127-2/3 T5,0 (10x)	Sicherungseinsatz IEC127-2/3 T5,0 (10x)
40	Borne de connexion 3- pôles blanc	Connector 3-pole white	Anschlussklemme 3-pol Netz weiß
41	Borne de connexion 4-pôles violet	Connector 4-pole*** violet	Anschlussklemme 4-pol*** violett
42	Borne de connexion 3- pôles jaune	Connector 3-pole yellow	Anschlussklemme 3-pol gelb
43	Borne de connexion 2- pôles EMS jaune	Connector 2-pol EMS yellow	Anschlussklemme 2-pol EMS gelb
45	Fiche verte 2 poles wa	Connecting terminal 2-polig WA maygreen	Anschlussklemme 2-pol WA maigrün
46	Borne de connexion 2-poles blanc	Connector 2-pole white	Anschlussklemme 2-pol. weiss
47	Bornier de raccordement 4-poles U brun	Connector 4-pole U ochre	Anschlussklemme 4-pol U ocker
48	Borne de connexion 3- pôles jaune	Connector 3-pole*** yellow	Anschlussklemme 3-pol*** gelb
	Sonde capteur fsk rd 6,0 20K	Collector sensor RD 6,0 20k 2500mm	Kollektorfühler RD 6,0 20k 2500mm
	SONDE DE TEMP. RD 6,0 10k 3000MM	Sensor tempr RD 6,0 10k 3000mm	Fühler Temp RD 6,0 10k 3000mm
	Accessoires No. 1463 Kit de montage	Accessory kit No. 1463 Installation set	Zubehör Nr. 1463 Montage-Set
<b>3A</b>	<b>Groupe de construction</b>	<b>Element of construction</b>	<b>Baugruppe</b>
1	Ballon de stockage	Reservoir	Behälter
3	Habillage	Outer_case	Mantel
5	Tube immergé	Pipe- Immersion tube	Rohr-Tauchrohr 75L, Länge: 721mm
6	Tube immergé	Pipe- Immersion tube	Rohr-Tauchrohr 75L, Länge: 710mm
7	Distributeur 75L	Distributor 75L	Verteiler kpl 75L
8	Tube immergé 75L 360mm	Immersion tube 75L 360mm	Tauchrohr 75L 360mm
9	Anode 1" 325mm	Anode 1" 325mm	Anode isoliert 1" 325 lg
10	Sonde de temperature	Temperature sensor	Temperaturfühler
11	Pompe pour l'eau potable uniquement	pump suitable for drinkwater	Pumpe nur für Trinkwasser geeignet
12	Raccord	Adapter	Adapter
13	Joint 1" (10x)	Washer 1" (10x)	Dichtscheibe 1" (10x)
14	Douille	Fitting assembly	Fitting
15	Joint 23.9x17.2x1.5 (10x)	Washer 23.9x17.2x1.5 (10x)	Dichtung 23.9x17.2x1.5 (10x)
16	Tube	Pipe	Rohr WW VL - PEX
17	Tube	Pipe	Rohr KW - PEX
18	Raccord	Adapter	Adapter
19	Joint torique 13,87x3,53 (x10)	O-ring 13,87x3,53 (10x)	O-Ring 13,87x3,53 (10x)
20	Clip (10x)	Clip (10x)	Klammer (10x)
21	Tôle	Panel carrierpanel coated	Blech Trägerblech beschichtet
22	Tôle fixation	Fixing bracket	Haltewinkel
23	Vis	Screw 4.8 hex head	Schraube
24	Vis 4,8x13 (10x)	Screw 4,8x13 (10x) packed	Schraube 4,8x13 (10x)
25	Robinet	Valve	Absperrventil Vorlauf 3/4"
26	Robinet gaz	Gas cock	Gashahn
27	Joint 1" (10x)	Fibre washer 25x30x1.5 (10x)	Dichtscheibe 1" 30x25x1.5 (10x)
28	Vanne de protection anti-feu	Fire protection valve	Brandschutzventil
29	Robinet	Valve	Absperrventil Rücklauf 3/4"
30	Tube	Pipe	Rohr VL/RL
31	Tube	Pipe	Gasrohr
33	Soupape d'arrêt 3/4"x1"	shut-off valve 3/4"x1"	Absperrventil 3/4"x1"
34	Plaque de jonction	holding plate	Halteblech beschichtet
35	Tube	Pipe	Rohr VL/RL
36	Plaque de jonction	holding plate	Halteblech beschichtet
37	Coude	Elbow	Krümmer
38	Joint 18.6x13.5x1.5 (10x)	Washer 18.6x13.5x1.5 (10x)	Dichtung 18.6x13.5x1.5 (10x)
39	Epingle (10x)	Wireform spring (10x)	Haltefeder (10x)
	Zub.Nr.1113	Zub.Nr.1113	Nr.1113 Zubehör
<b>4</b>	<b>Groupe de construction</b>	<b>Element of construction</b>	<b>Baugruppe</b>
1	Ventilateur	Centrifugal blower	Gebläse

**Vertalinglijst  
Liste des traductions**

**List of translations  
Übersetzungsliste**

Pos	Denomination	Description	Beschreibung
2	Joint ventilateur	Seal centrifugal blower	Dichtung Gebläse
3	Joint	Washer	Dichtung
4	Sachet de miroirs	Set of mirrors	Spiegelsatz
5	Membrane	Diaphragm	Membrane
6	Carter	Casing	Gehäuse
7	Limiteur air GB 072-24 k	Air limiter	Luftbegrenzer
8	Tuyauterie	Flow pipe	Ansaugrohr
9	Coussinet limiteur	Throttle bush	Drosselbuchse
10	Equerre	Angle bracket	Winkel
11	Tube gaz	Gas pipe	Gasrohr
12	Joint 12x3 (10x)	O-Ring 12x3 (10x)	O-Ring 12x3 (10x)
13	Ecrou	Unit Union	Überwurfmutter
14	Bloc gaz SIT 848	Gas valve SIT 848	Gasarmatur SIT 848
15	Equerre	Angle bracket	Winkel
16	Joints 18,3x24,3 (10x)	Washer 18,3x24,3 (10x)	Dichtung 18,3x24,3 (10x)
17	Tube gaz	gas pipe	Gasrohr
18	Joint 1" (10x)	Fibre washer 25x30x1.5 (10x)	Dichtscheibe 1" 30x25x1.5 (10x)
<b>5</b>	<b>Groupe de construction</b>	<b>Element of construction</b>	<b>Baugruppe</b>
1	Siphon	Siphon	Syphon
2	Tube de révision DN80 KF	Cover	Deckel
3	Tuyau d évacuation	Hose	Schlauch
4	Joint torique 26,34 x 5,33 (x5)	O-ring 26,34 x 5,33 (5x)	O-Ring 26,34 x 5,33 (5x)
5	Sachet de joints (10x)	Washer set	Dichtungssset (10x)
6	Epingle D10 (x10)	Retaining spring 10mm (10x)	Haltefeder 10mm (10x)
7	Sonde de temperature	Temperature sensor	Temperaturfühler
8	Moteur	motor	Motor Umsteuerventil
9	Robinet	valve	Ventil Umsteuer
10	Echangeur de chaleur 28	heat exchanger 28 plates	Wärmetauscher 28 Platten
11	Joint d'étanchéité Sek WÜ 15mm	Seal 15mm	Dichtung Sek WÜ 15mm
12	DOUILLE FILETEE	Connection bush	Anschlussbuchse
13	DOUILLE FILETEE	Connection bush	Anschlussbuchse
14	Epingle 18 mm (10x)	Clip Wire 18mm (10x)	Haltefeder 18 mm (10x)
15	Joint	gasket	Dichtung
16	Joint 18.6x13.5x1.5 (10x)	Washer 18.6x13.5x1.5 (10x)	Dichtung 18.6x13.5x1.5 (10x)
17	Joint 23.9x17.2x1.5 (10x)	Washer 23.9x17.2x1.5 (10x)	Dichtung 23.9x17.2x1.5 (10x)
19	Joint torique 17x4 (x10)	O-ring 17x4 (10x)	O-Ring 17x4 (10x)
20	Joint torique 13,87x3,53 (x10)	O-ring 13,87x3,53 (10x)	O-Ring 13,87x3,53 (10x)
21	Raccord	Adaptor with restrictor	Adapter mit Drossel
22	Manomètre	Pressure Gauge	Manometer
23	Joint torique 2.62x6.02 ID EPDM (10x)	O-ring 2.62 x 6.02 ID EPDM (10x)	O-Ring 2,62x6,02 ID EPDM (10x)
24	Support manomètre	Fixing bracket manometer	Halter Manometer
25	Jt met/caout. 18,5x24,3 (10x)	Washer 18,5x24,3 (10x)	Dichtung 18,5x24,3 (10x)
26	Clip (10x)	Clip (10x)	Klammer (10x)
27	Tube	pipe	Rohr WW
29	Tube	pipe	Rohr HV oben
30	Tube	pipe	Rohr HV unten
31	Tube retour	Return pipe	Rücklaufrohr
32	Tube	pipe	Rohr RL unten
33	Tube	pipe	Rohr KW
34	Tube	pipe	Rohr li V-H Speicher
35	Tube	pipe HV cylinder	Rohr HV Speicher
36	Tube	pipe	Rohr
37	Tube retour	Return pipe	Rücklaufrohr
37	Raccord	Inlet adaptor	Adapter
38	Clip	SAFETY CLIP INLET ADAPTER	Klammer
<b>6</b>	<b>Groupe de construction</b>	<b>Element of construction</b>	<b>Baugruppe</b>
1	Couvercle	Cover	Klappe

**Vertalinglijst**  
**Liste des traductions**

**List of translations**  
**Übersetzungsliste**

Pos	Denomination	Description	Beschreibung
2	Bouton de réglage	Rotary selector	Drehknopf
3	Cache	Cover	Blende
4	Couvercle	Cover	Deckel
5	Partie supérieure	Upper housing	Oberteil
6	Plots connexion	Set of connectors	Steckerset
7	Circuit imprimé	Printed Circuit	Leiterplatte
8	Transformateur	Transformer	Transformator
9	Dosseret	Backpanel	Rückwand
10	CI de codage 2100 (21,23)	Code plug 2100 (21,23)	Kodierstecker 2100 (21,23)
10	CI de codage 2101 (31)	Code plug 2101 (31)	Kodierstecker 2101 (31)
10	CI de codage 2102 (21,23)	Code plug 2102 (21,23)	Kodierstecker 2102 (21,23)
10	CI de codage 2103 (31)	Code plug 2103 (31)	Kodierstecker 2103 (31)
11	Cable de raccordement 230V	cabl 230V	Kabel Anschlussleitung 230V
12	Bouchon (10x)	Grommet (10x)	Stopfen (10x)
13	Faisceau ventilateur	Centrifugal blower cables	Kabel
14	Faisceau d'électrodes	Ignition Harness	Zündkabel
15	Faisceau	Ground cable	Erdungskabel
16	Faisceau circulateur	Pump cable	Pumpenkabel
17	Cable de raccordement 24V	cabl 24V	Kabel 24V
17	Faisceau de câbles	Cable tree	Kabelbaum
17	Cable de raccordement 24V	Cable 24V	Kabel 24V
17	Faisceau de câbles	Cable tree	Kabelbaum
18	Fusible T1,6A (x10)	Fusing element T1,6A (10x)	Sicherung T1,6A (10x)
19	Fusible T0,5A (x10)	Fusing element T0,5A (10x)	Sicherung T0,5A (10x)
20	Fusible T2,5A (x10)	Fusing element T2,5A (10x)	Sicherung T2,5A (10x)
21	Faisceau de câbles	Cable tree	Kabelbaum Niedervolt
35	Clip	Clip	Clip
	Kit de transformation de gaz 5>31	Gas conversion kit 5>31	Gasartumbausatz 5>31
	Kit de transformation de gaz 31>5	conversionset 31>5	Gasartumbausatz 31>5
	Kit de transformation de gaz 5>31	gas conversion kit 5>31	Gasart Umbausatz 5>31
	Kit de transformation de gaz 31>5	conversionset 31>5	Gasartumbausatz 31>5
<b>7</b>	<b>Groupe de construction</b>	<b>Element of construction</b>	<b>Baugruppe</b>
1	Joint torique 7,75x2,1 (10x)	O-ring 7,75x2,1 (10x)	O-Ring 7,75x2,1 (10x)
2	Joint d'étanchéité Sek WÜ 15mm	Seal 15mm	Dichtung Sek WÜ 15mm
3	Frontal	panel	Platte
4	Vis M5x32	SCREW M5X32	Schraube M5x32
5	Tampon en caoutchouc	RUBBER BUSHING	Gummitülle
6	Jt met/caout. 18,5x24,3 (10x)	Washer 18,5x24,3 (10x)	Dichtung 18,5x24,3 (10x)
7	Carter NTC	casing NTC, with spring	Gehäuse NTC, mit Feder
8	Sonde de temperature	Temperature sensor	Temperaturfühler RAST5
9	Épingle D10 (x10)	Retaining spring 10mm (10x)	Haltefeder 10mm (10x)
10	Vis et joint M5x30	Screw & washer assembly M5x30	Schraube M5x30 mit Scheibe
11	Joint torique 12,5 x3 wras / ktw (1x)	O-ring 12,5x3 WRAS / KTW (1x)	O-Ring 12,5x3 WRAS / KTW (1x)
12	Épingle 18 mm (10x)	Clip Wire 18mm (10x)	Haltefeder 18 mm (10x)
13	Clip 13MM (1x)	Safety Clip 13mm (1x)	Haltefeder 13mm (1x)
14	Bouchon	Plug	Stopfen
16	Raccord en T	Tee	T-Stück
18	Circulateur UPM 15-70CHG	Pump UPM 15-70CHG	Pumpe UPM 15-70CHG
19	Clip	SAFETY PUMP CLIP	Klammer
21	Joint torique 23x4 (10x)	O-ring 23x4 (x10)	O-Ring 23x4 (10x)
22	Dégazeur	Air vent valve	Entlüftungsventil
23	mélangeur	mixing unit	Mischereinheit
24	Clip Limiteur de Débit	Safety Clip Supply Sensor	Klammer
25	Soupape de sécurité	Pressure relief valve DHW	Sicherheitsventil
26	Joint torique 2.62x6.02 ID EPDM (10x)	O-ring 2.62 x 6.02 ID EPDM (10x)	O-Ring 2,62x6,02 ID EPDM (10x)
27	Robinet de vidange	Filling valve	Füllhahn
28	Soupape de sécurité	Safety relief valve	Sicherheitsventil

**Vertalinglijst  
Liste des traductions**

**List of translations  
Übersetzungsliste**

Pos	Denomination	Description	Beschreibung
29	Joint torique 13,87x3,53 (x10)	O-ring 13,87x3,53 (10x)	O-Ring 13,87x3,53 (10x)
31	vanne 3 voies Module mélangeur	Diverter valve assembly	Umsteuerventil
32	Moteur	motor mixer module	Motor Mischermodule
33	Vis M5 Stainless	SCREW M5 STAINLESS	Schraube M5 rostfrei
34	Raccord Turbine	Adapter Turbine	Adapter Turbine
35	Limiteur de débit	Flow sensor assembly	Durchfluss Sensor kpl
36	Filtre	DHW Filter insert	Filter KW
37	Joint torique 22x3 EPDM (x10)	O-ring 22x3 EPDM (10x)	O-Ring 22x3 EPDM (10x)
38	Limiteur de débit 12 l/min	Flow regulator type E-W 12 l/min red	Durchflussbegrenzer 12 l/min
39	Injecteur	SILENCER BODY	Düse
40	Bouchon	Plug	Stopfen
41	Joint torique 16x3 EPDM (10x)	O-ring 16x3 EPDM (10x)	O-Ring 16x3 EPDM (10x)
42	Moteur de circulateur	pump motor	ET Pumpenmotor
43	Flexible	Hose	Schlauch
45	Joint torique 17x4 (x10)	O-ring 17x4 (10x)	O-Ring 17x4 (10x)
46	Couvercle Robinet	Cover Valve	Abdeckung Ventil
47	Tuyau	Hose	Schlauch
48	Raccord	Adapter	Adapter
<b>8</b>	<b>Groupe de construction</b>	<b>Element of construction</b>	<b>Baugruppe</b>
1	Coude 3/4	pipe elbow 3/4	Rohrbogen 3/4"
2	Joint AFM34 3/4" gris clair (5x)	Seal AFM34 3/4" lightgrey (5x)	Dichtung AFM34 3/4" hellgrau (5x)
3	Manette	handle redly	Griff rot
4	robinet 3/4"xM28x1,5	ball valve 3/4"xM28x1,5	Kugelhahn 3/4"xM28x1,5
5	RACCORD OLIVE POUR GB152T COTE DEP	Squeeze-type union 15x1	Klemmverschraubung 15x1
6	Raccord sonde sanitaire 18x1	compression fitting 18x1	Klemmverschraubung 18x1
7	Equerre 3/4"x22	angle 3/4"x22	Winkel 3/4"x22
8	Vanne d'arrêt chauffage 1/2"x3/4"	Service cock 1/2"x3/4"	Wartungshahn 1/2"x3/4"
9	Manchon 3/4"x1/2	reducing coupling 3/4"x1/2	Reduziermuffe 3/4" x 1/2"
10	embout de réduction 1/2"x3/4	taper 1/2"x3/4	Reduzierstück 1/2" x 3/4"
11	Soupeate Securite 6 bar 1/2"	Safety relief valve 6bar 1/2"	Sicherheitsventil 6bar 1/2"
12	Buse	connector	Stutzen
13	Raccord en T	tee 3/4	T-Stück 3/4"
14	Manette	handle blue	Griff blau
15	Manchon 3/4"x3/8"	reducing coupling 3/4"x3/8"	Reduziermuffe 3/4"x3/8"
16	Manometre 10bar	Manometer 10bar	Manometer 10bar
17	robinet 8000-P	ball valve 8000-P cpl	Kugelhahn 8000-P kpl
18	Joint 28x2	Washer 28x2	Dichtscheibe 28x2
19	Tube 1	pipe 1	Rohr 1"
20	Purgeur 3/8"	Automatic purger 3/8"	Schnellentlüfter 3/8"
21	Circulateur 15 50 AOS	Pump 15 50 AOS	Pumpe 15 50 AOS
22	Limiteur de debit	Flow limiter	Durchflussbegrenzer
23	Tube 3/4	pipe 3/4	Rohr 3/4"
24	Joint 23.9x17.2x1.5 (10x)	Washer 23.9x17.2x1.5 (10x)	Dichtung 23.9x17.2x1.5 (10x)
25	Raccord sonde sanitaire 3/4	compression fitting 3/4	Mutter mit Klemmring 3/4
26	Raccord 18mm-3/4"	Adapter 18mm-3/4"	Adapter 18mm-3/4"
<b>8A</b>	<b>Groupe de construction</b>	<b>Element of construction</b>	<b>Baugruppe</b>
1	tube de départ	flow pipe	Rohr VL
2	poignée rouge	handle red	Griff rot
3	clapet de retenue départ 1"	flow line non-return valve 1"	Ventil Rückschlagventil VL 1"
4	Coude	Elbow	Rohrbogen
5	Écrou 3/4" - Bague de serrage 18 mm	Nut 3/4" - clamping ring 18 mm	Mutter 3/4" - Klemmring 18mm
6	Écrou 3/4" - Bague de serrage 15 mm	Nut 3/4" - clamping ring 15 mm	Mutter 3/4" - Klemmring 15mm
7	adaptateur - joint plat	adaptor - seal	Adapter - Flachdichtung
8	Soupeape de sécurité	Safety valve	Sicherheitsventil
9	adaptateur 1/2"	adaptor 1/2"	Adapter 1/2"
10	raccord en T rampe injecteur	T piece manifold	T-Stück Verteilerrohr
11	Buse	Connector	Einfüllstutzen









**BOSCH**

Bosch Thermotechnik GmbH  
Junkersstr. 20-24  
D-73249 Wernau / Germany