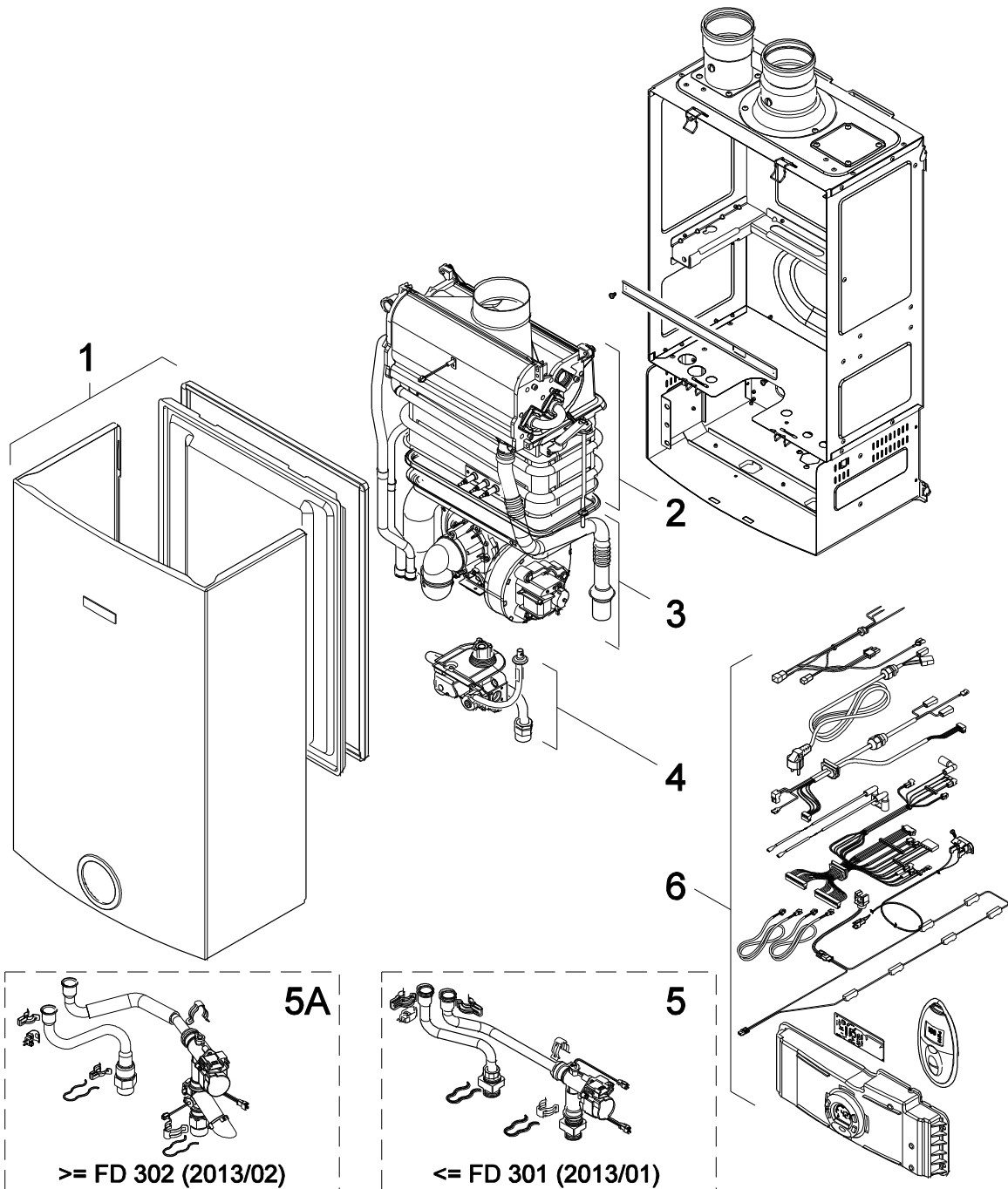


WTD27 AME ...



6720907001.AB JF

[de] Wichtige Hinweise zur Installation/Montage

Die Installation/Montage muss durch eine für die Arbeiten zugelassene Fachkraft unter Beachtung der geltenden Vorschriften erfolgen.

[en] Important notes on installation/assembly

The installation/assembly must be carried out by a professional who is authorised to do the work, and with due regard to the relevant regulations.

[fr] Instructions importantes pour l'installation/le montage

L'installation/le montage doit être effectué(e) par un spécialiste qualifié pour les opérations concernées et dans le respect des prescriptions applicables.

[bg] Важни указания във връзка с инсталацията/монтажа

Инсталацията/монтажът трябва да се извършва от лицензиран за работите специалист в съответствие с приложимите разпоредби.

[cs] Důležité pokyny k instalaci/montáži

Instalaci/montáž musí při dodržení platných předpisů provést odborný pracovník s příslušným oprávněním pro tyto práce.

[da] Vigtige anvisninger til installationen/monteringen

Installationen/monteringen skal foretages af en godkendt installatør under overholdelse af de gældende forskrifter.

[el] Σημαντικές υποδείξεις για την εγκατάσταση/συναρμολόγηση

Η εγκατάσταση/συναρμολόγηση πρέπει να πραγματοποιείται από εξουσιοδοτημένο για τις εργασίες αυτές τεχνικό προσωπικό, το οποίο θα πρέπει να φροντίζει ώστε να τηρούνται οι ισχύουσες διατάξεις.

[es] Indicaciones importantes para instalación/montaje

La instalación/el montaje lo debe realizar personal especializado autorizado para los trabajos, respetando las prescripciones vigentes.

[et] Olulised juhised paigaldamiseks/montaažiks

Paigaldamist/montaaži tohib läbi viia selleks volitusi omav spetsialist, arvestades kehtivaid nõudeid.

[fi] Belangrijke aanwijzingen betreffende de installatie/montage

De installatie/montage moet worden uitgevoerd door een voor de werkzaamheden geautoriseerde installateur. Hij moet rekening houden met de geldende voorschriften.

[fi] Tärkeitä asennus- ja kokoonpano-ohjeita

Näihin töihin hyväksytyn ammattiasentajan pitää suorittaa asennus- ja kokoonpanotyöt voimassa olevien määräysten mukaisesti.

[hu] Fontos tudnivalók az installáláshoz/szereléshez

Az installálást/szerelést egy, a munkákra felhatalmazott szakembernek kell végeznie, az érvényes előírások figyelembevételével.

[it] Avvertenze importanti per l'installazione/il montaggio

L'installazione/il montaggio deve aver luogo ad opera di una ditta specializzata ed autorizzata in osservanza delle disposizioni vigenti.

[he] מניפולציות חיוניות לביצוע התקנת/הרכבת המכשיר

התקנת/הרכבת המכשיר חייבת להיעשה על ידי מומחה מוסמך, המודע להוראות היצרן, ומקפיד להקפיד על כללי הבטיחות הנדרשים.

[lt] Svarbios instaliavimo ir (arba) montavimo nuorodos

Instaliuoti ir montuoti, laikantis galiojančių taisyklių, leidžiama kvalifikuotiems specialistams, kurie buvo įgalioti šiems darbams atlikti.

[lv] Svarīgi norādījumi par iekārtas uzstādīšanu / montāžu

Iekārtas uzstādīšanu/montāžu ir jāveic specializētam sertificētam speciālistam, ievērojot spēkā esošos noteikumus.

[nl] Belangrijke aanwijzingen betreffende de installatie/montage

De installatie/montage moet worden uitgevoerd door een voor de werkzaamheden geautoriseerde installateur rekening houdend met de geldende voorschriften.

[no] Viktig informasjon om installasjon/montering

Installasjonen/monteringen skal gjennomføres av autoriserte installatører, og gjeldende forskrifter skal følges.

[pl] Ważne wskazówki dotyczące instalacji/montażu

Instalacja /montaż muszą być wykonane przez uprawnionego do tego rodzaju prac specjalistę przy zachowaniu obowiązujących przepisów.

[pt] Indicações importantes relativas à instalação/montagem

A instalação/montagem deve ser efetuada por um técnico especializado com qualificações para estes trabalhos, tendo em atenção os regulamentos em vigor.

[ro] Indicații importante privind instalarea/montajul

Instalarea/montajul trebuie realizate de către un specialist autorizat pentru lucrările respective, respectându-se prescripțiile valabile.

[ru] Важные указания по подключению/монтажу

Подключение/монтаж должны выполнять специалисты, имеющие допуск к выполнению таких работ, при соблюдении действующих норм и правил.

[sk] Dôležité pokyny týkajúce sa inštalácie/montáže

Inštaláciu/montáž musí realizovať odborník s oprávnením na výkon týchto prác, pričom musí dodržiavať platné predpisy.

[sl] Pomembni napotki za namestitvev/montažo

Namestitvev/montažo mora izvesti strokovnjak, pristojen za tovrstna dela, ob upošte vanju veljavnih predpisov.

[sr] Važna uputstva za ugradnju i montažu

Ugradnju i montažu moraju da obave samo stručna lica ovlašćena za izvođenje takvih radova koja će poštovati važeće propise.

[sv] Viktiga anvisningar för installation/montering

Installationen/monteringen måste utföras av en behörig och fackkunnig person enligt gällande föreskrifter.

[tr] Kurulum/Montaj ile ilgili önemli uyarılar

Kurulum/Montaj çalışmaları sadece yetkili bayiler tarafından aşağıda belirtilen talimatlar dikkate alınarak yapılmalıdır.

[uk] Важливі вказівки щодо установки/монтажу

Установку/монтаж мають здійснювати фахівці, що мають дозвіл на проведення цих робіт, із дотримання чинних приписів.

[zh] 安装方面的重要提示

必须由受到许可承担该项工作的专业人员遵照相关法规进行安装。

[ar] ملاحظات هامة للتركيب/التجميع

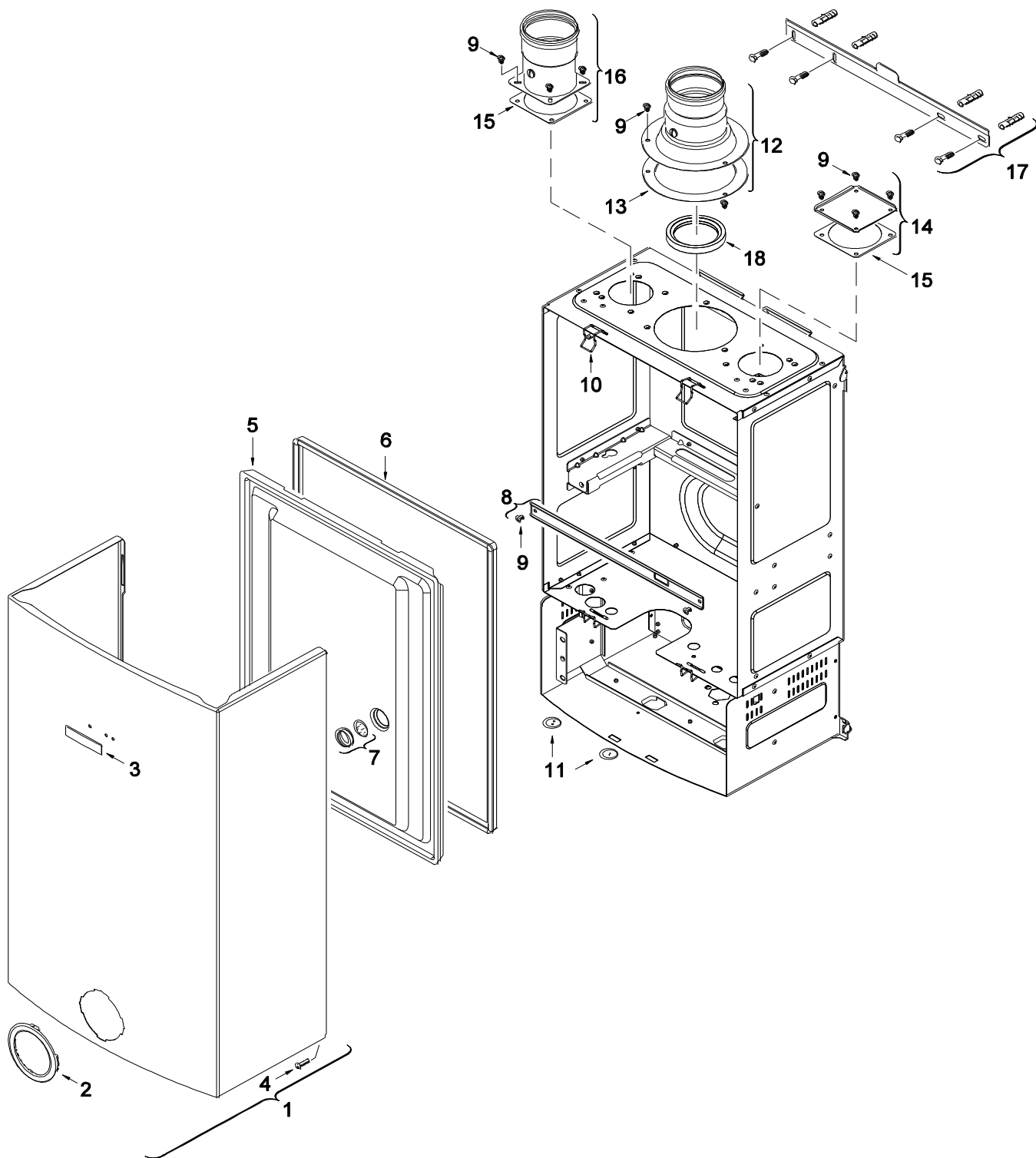
يجب أن يتم التركيب/التجميع من قبل متخصص مصرح له بالعمل، مع مراعاة اللوائح السارية.

[fa] تذکرات مهم درباره نصب/مونتاژ

نصب/مونتاژ باید توسط فردی حرفه ای که مجاز به انجام این کار است، و همچنین با توجه کامل به مقررات مربوطه انجام شود.

Ersatzteilliste
Spare parts list

Liste des pièces de rechange



6720907002.AB JF

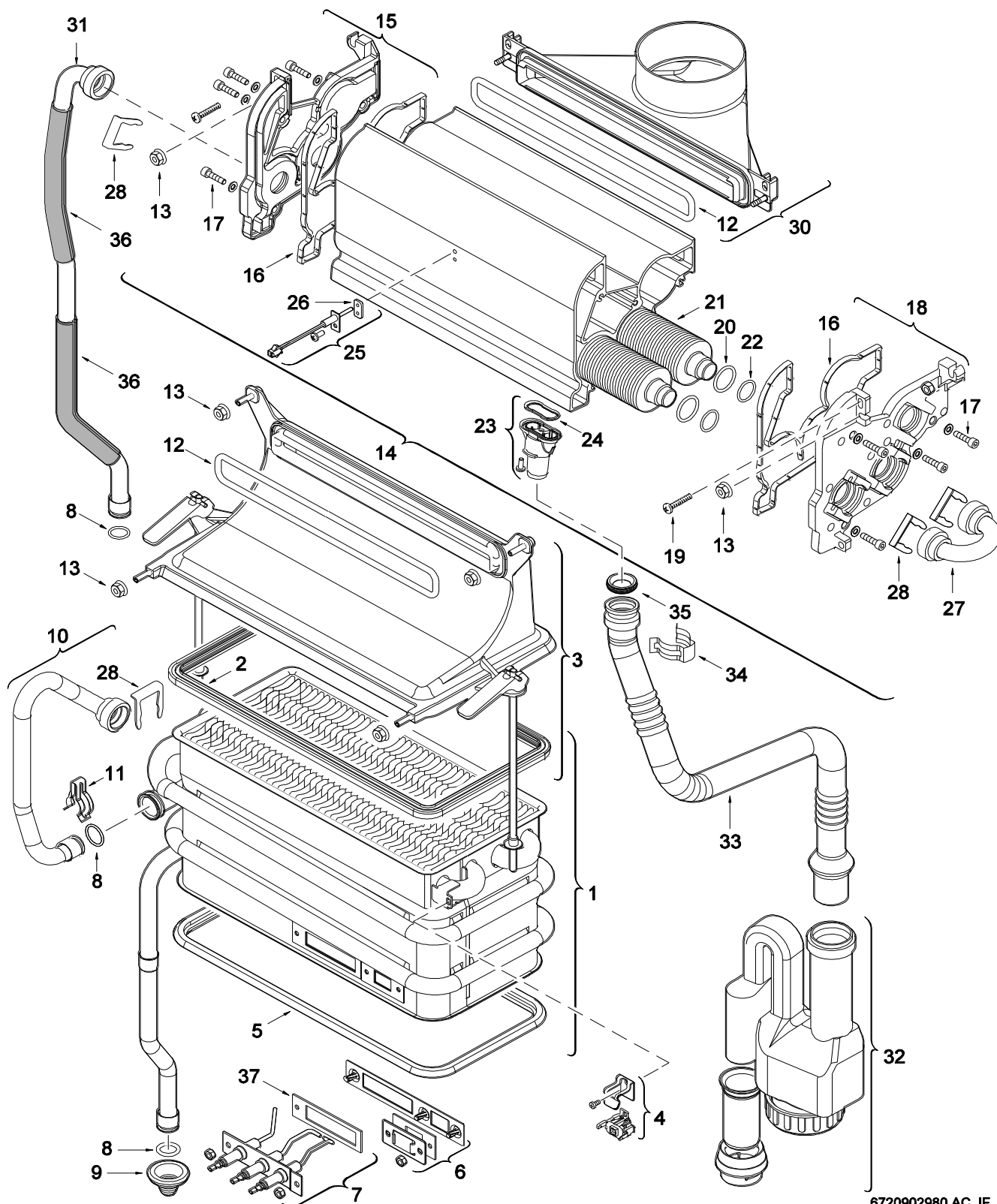
Mantel
Front cover
Habillage

WTD27 AME ...

1

Ersatzteilliste
Spare parts list

Liste des pièces de rechange



6720902980.AC JF

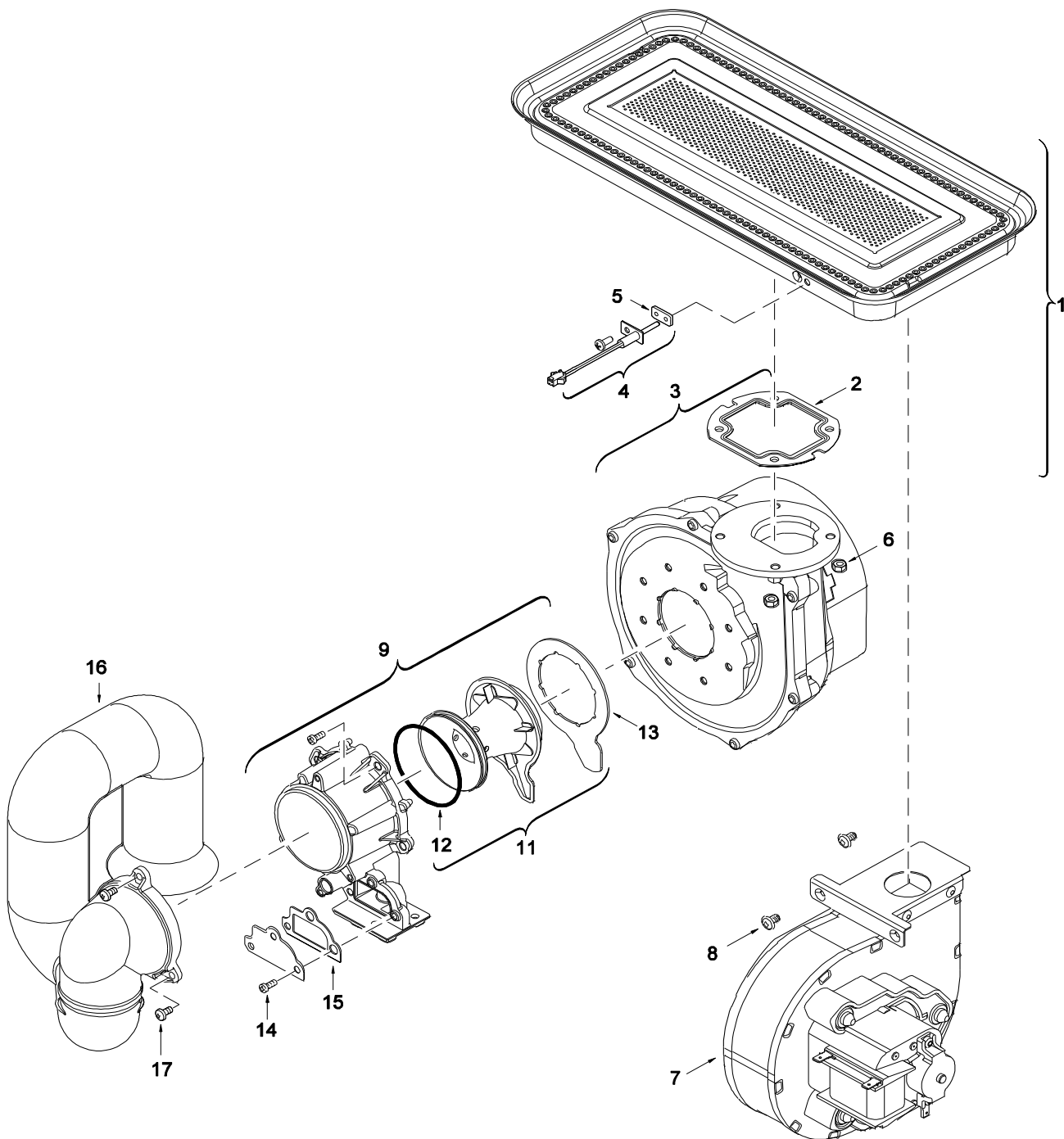
Innenkörper
Heating body
Corps interieur

WTD27 AME ...

2

Ersatzteilliste
Spare parts list

Liste des pièces de rechange

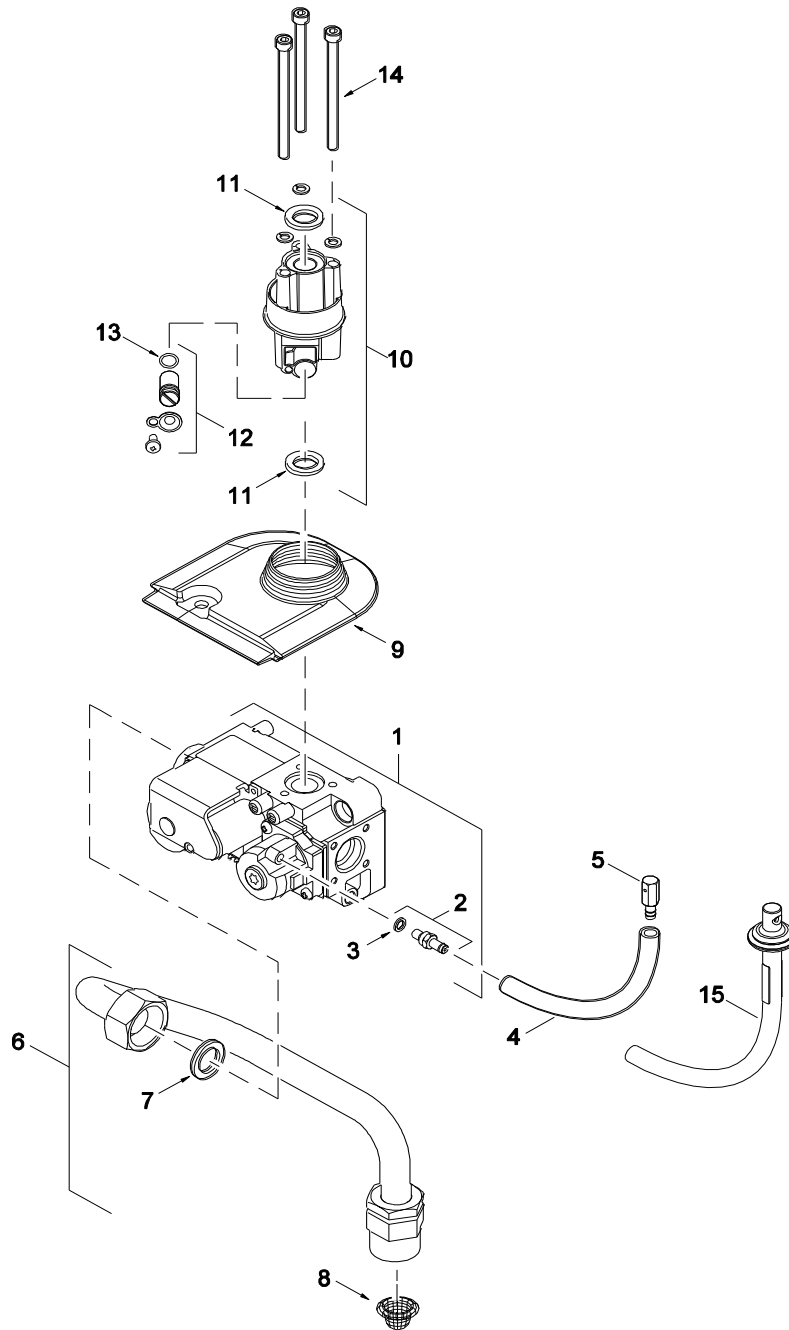


6720902996.AA JF

Brenner/Gebläse
Burner/Fan
Brûleur/Ventilateur

WTD27 AME ...

3



6720907304.AA JF

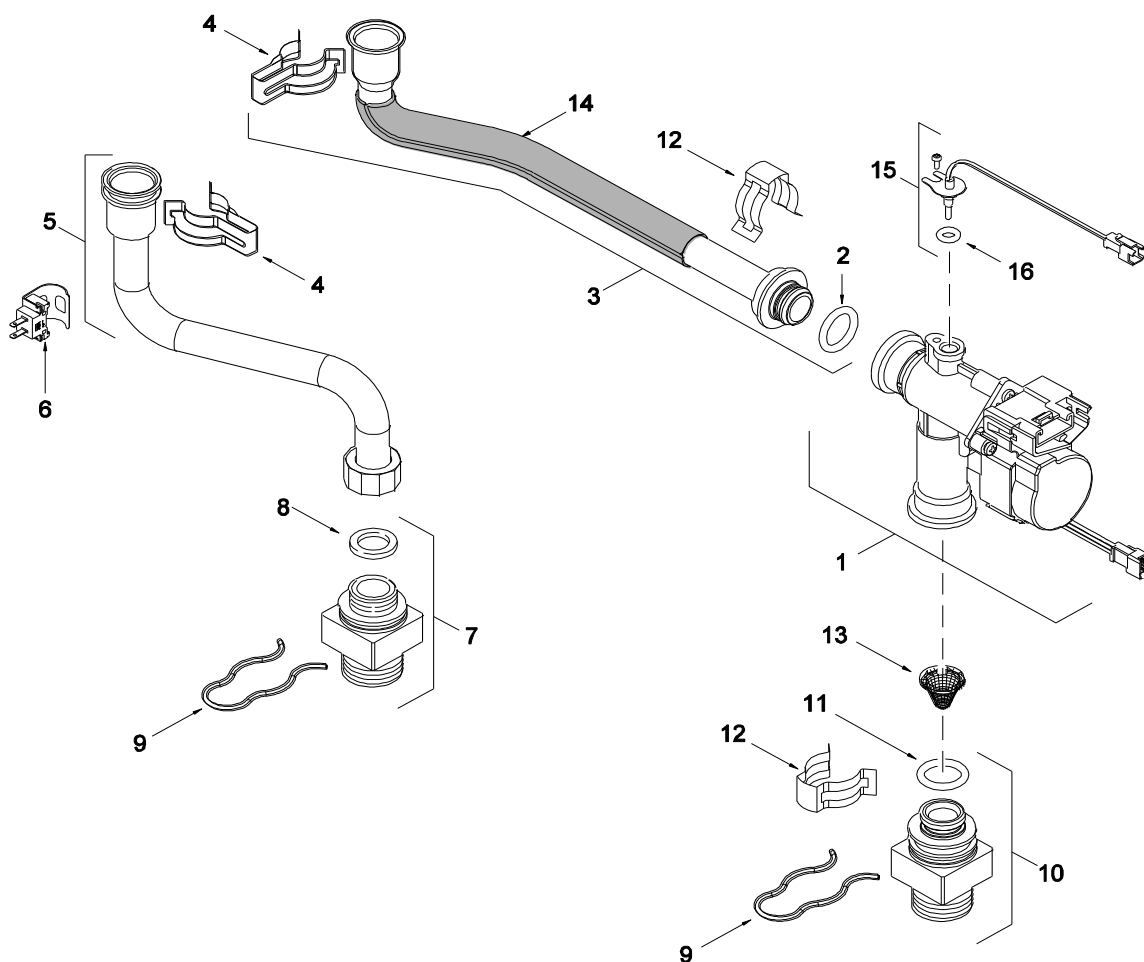
4
Gasarmatur
Gas valve
Bloc gaz

WTD27 AME ...

Ersatzteilliste
Spare parts list

Liste des pièces de rechange

Bis FD301 (2013.01)



6720902998.AC JF

Wasserventil (<=FD301-2013/01)
Water valve (<=FD301-2013/01)
Robinet avec motor (<=FD301-2013/01)

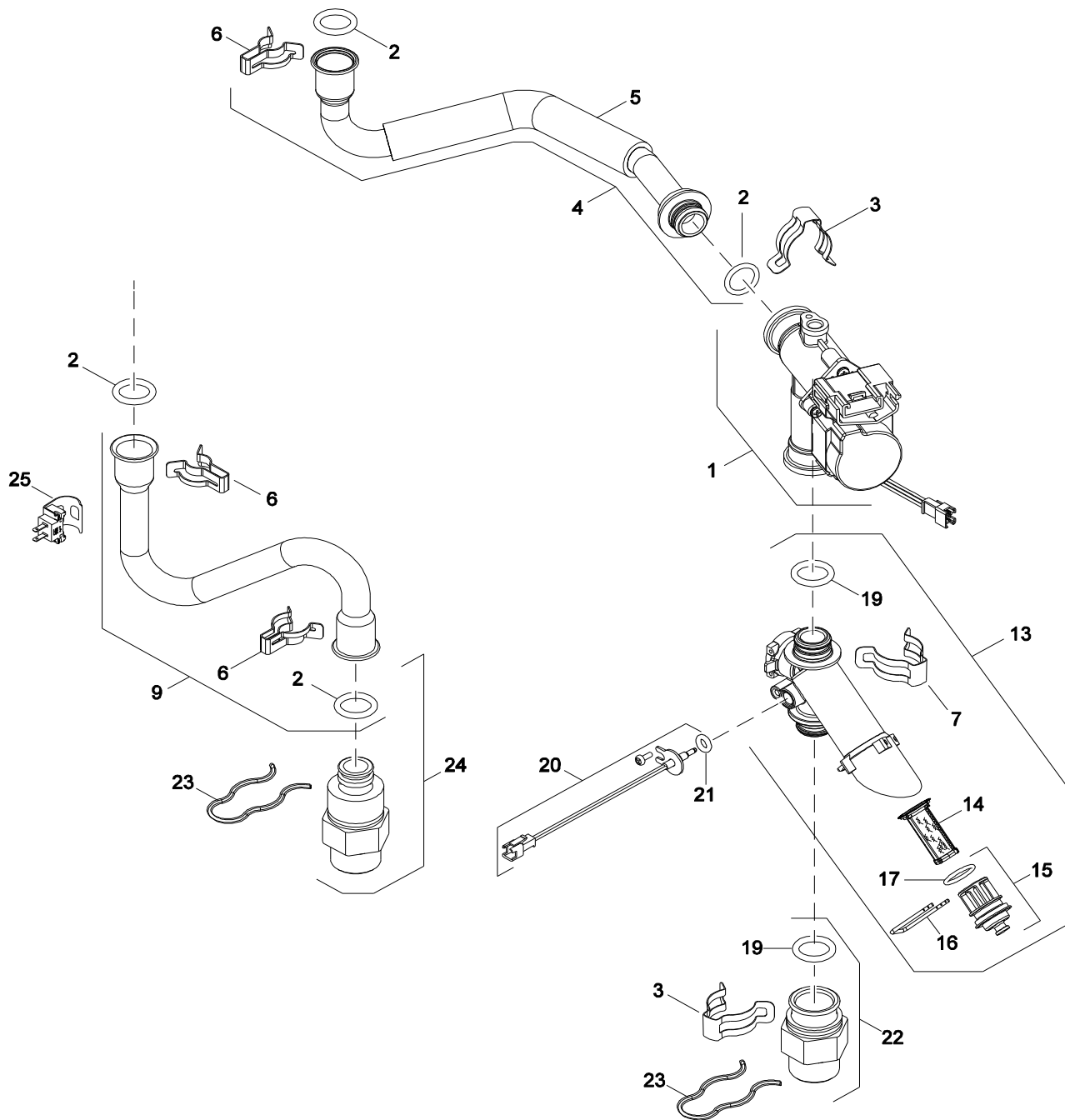
WTD27 AME ...

5

Ersatzteilliste
Spare parts list

Liste des pièces de rechange

Ab FD302 (2013.02)



6720907305.AA JF

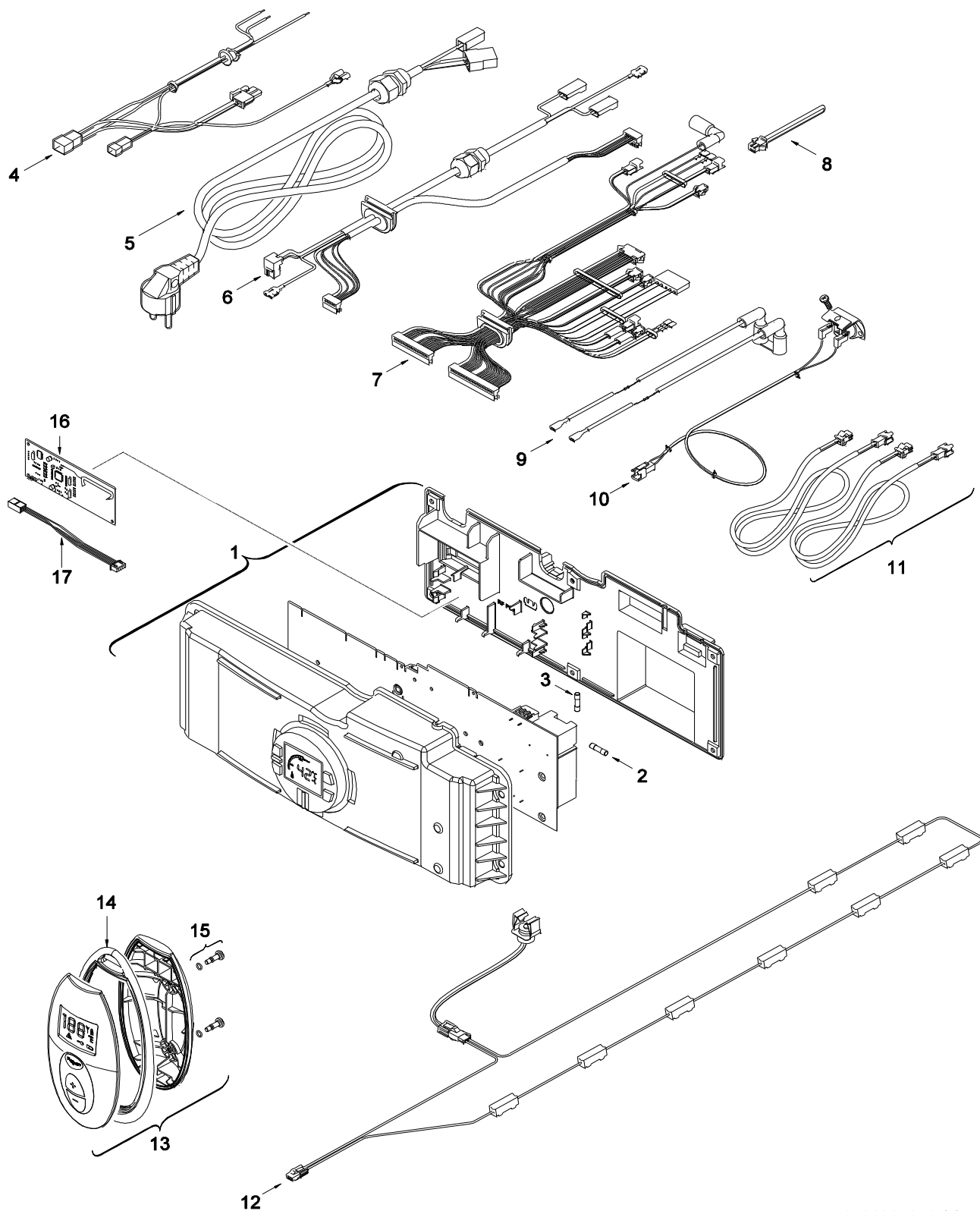
5
A

Wasserventil (>=FD302-2013/02)
Water valve (>=FD302-2013/02)
Robinet avec motor (>=FD302-2013/02)

WTD27 AME ...

Ersatzteilliste
Spare parts list

Liste des pièces de rechange



6720907270.AA JF

Schaltkasten
Control box
Tableau de commande

WTD27 AME ...

6

Übersetzungsliste
List of translations

Liste des traductions

Pos	Description	Denomination
1	Element of construction	Groupe de construction
1	Front shell	Habillage
2	Shield	Cache
3	Trade mark badge	Plaque de marque
4	Screw	Vis
5	Combustion cover	Couvercle
6	Gasket	Joint
7	Observation window	Hublot
8	Holding bracket	Support
9	Screw M4,8x9,5 (10x)	Vis M4,8x9,5 (10x)
10	Clip	Clip
11	Grommet set	Bouchon de pré câblage électrique
12	Connector Exhaust	Adaptateur
13	Gasket	Joint
14	Inlet air cover	Couvercle d'étanchéité
15	Washer	Joint
16	Adaptor	Adaptateur
17	Mounting bracket	Platine de support
18	Seal	Joint profilé
2	Element of construction	Groupe de construction
1	Heat Exchanger	Corps de chauffe
2	Washer	Joint
3	Condensing exchanger inlet	Carter du brûleur
4	Overheat sensor (ECO)	Limiteur de température
5	Washer	Joint
6	Site window	Hublot
7	Ignition group	Jeu d'électrode
8	O-ring (10x)	Joint torique (10x)
9	Rubber seal	Raccord tuyau souple
10	Pipe for Connection	Tube de raccordement
11	Clip (10X)	Clip (10X)
12	Washer	Joint
13	Union nut	Ecrou
14	Condensing heat exchanger	Echangeur a condensation
15	Condensing exchanger left side	Couvercle échangeur a condensation gauch
16	Washer	Joint
17	Screw (10x)	Vis (10x)
18	Condensing exchanger right side	Couvercle échangeur a condensation droit
19	Screw (10x)	Vis (10x)
20	O-ring (10x)	Joint torique (10x)
21	Condensing fincoil	Echangeur tubulaire a lamelles
22	O-ring (10x)	Joint torique (10x)
23	Condensate drain connector	Raccord
24	Washer (10x)	Joint (10x)
25	Exhaust temperature sensor	Sonde temp. gaz brûlés
26	Washer	Joint
27	U-bend pipe	Tube en U
28	Clip (10x)	Clip (10x)
30	Flue gas collector	Coupe tirage antirefouleur
31	Connecting pipe	Tube de raccordement
32	Siphon	Siphon
33	Condensate drain pipe	Tube d'évacuation des condensats
34	Clip for watervalve W2	Ressort (10x)
35	Gasket	Joint
36	Insulation (145x60)	Isolation (145x60)
37	Washer (10x)	Joint (10x)
	Set of seals	Jeu de joints

**Übersetzungsliste
List of translations**

Liste des traductions

Pos	Description	Denomination
3	Element of construction	Groupe de construction
1	Burner	Brûleur
2	Gasket	Joint
3	Fan primary	Ventilateur
4	Exhaust temperature sensor	Sonde temp. gaz brûlés
5	Washer	Joint
6	Nut M5	Ecrou
7	Fan	Ventilateur
8	Screw M4,8x9,5 (10x)	Vis M4,8x9,5 (10x)
9	Gas / Air Mixer	Chambre de mélange
11	Venturi	Venturi
12	O-ring (10x)	Joint torique (10x)
13	Washer	Joint
14	Screw	Vis
15	Washer	Joint
16	Air supply duct	Conduit d'air
17	Screw M4 x 12 phillips (10x)	Vis (10x)
4	Element of construction	Groupe de construction
1	Gas valve	Bloc gaz
2	Pressure tapping	Prise de pression
3	Washer (10x)	Joint (10x)
4	Pressure balance tube	Tube
5	Nut	Ecrou
6	Pipe Gas Supply	Tuyau d'arrivée gaz
7	Washer-fibre 24OD X 16ID X 2MM (10x)	Joint (10x)
8	Gas filter	Filtre gaz (10x)
9	Gasket	Joint
10	Connector	Réhausse de valve gaz
11	Washer (10x)	Joint (10x)
12	Screw for settings	Vis de réglage
13	O-ring (10x)	Joint torique (10x)
14	Screw (10x)	Vis (10x)
15	Pressure balance tube	Tube
5	Element of construction	Groupe de construction
1	Water valve with engine	Valve eau avec moteur
2	O-ring (10x)	Joint torique (10x)
3	Cold water pipe	Tube arrivée eau
4	Clip (10X)	Clip (10X)
5	Pipe Hot Water	Tube eau chaude
6	Temperature sensor	Limiteur de température
7	Socket connection	Douille fileté
8	Washer 18.6 X 13.5 X 1.5 (10x)	Joint 1/2" (x10)
9	Clip (10x)	Clip (10x)
10	Socket connection	Douille fileté
11	O-ring (10x)	Joint torique (10x)
12	Clip for watervalue W2	Ressort (10x)
13	Water strainer (10x)	Filtre eau (10x)
14	Insulation (145x60)	Isolation (145x60)
15	Temperature sensor	Sonde de température
16	O-ring (10x)	Joint torique (10x)
5A	Element of construction	Groupe de construction
1	Water valve with engine	Valve eau avec moteur
2	O-ring (10x)	Joint torique (10x)
3	Clip for watervalue W2	Ressort (10x)
4	Pipe	Tube
5	Insulation (145x60)	Isolation (145x60)
6	Clip (10X)	Clip (10X)



Bosch Thermotechnik GmbH
D-73249 Wernau / Germany