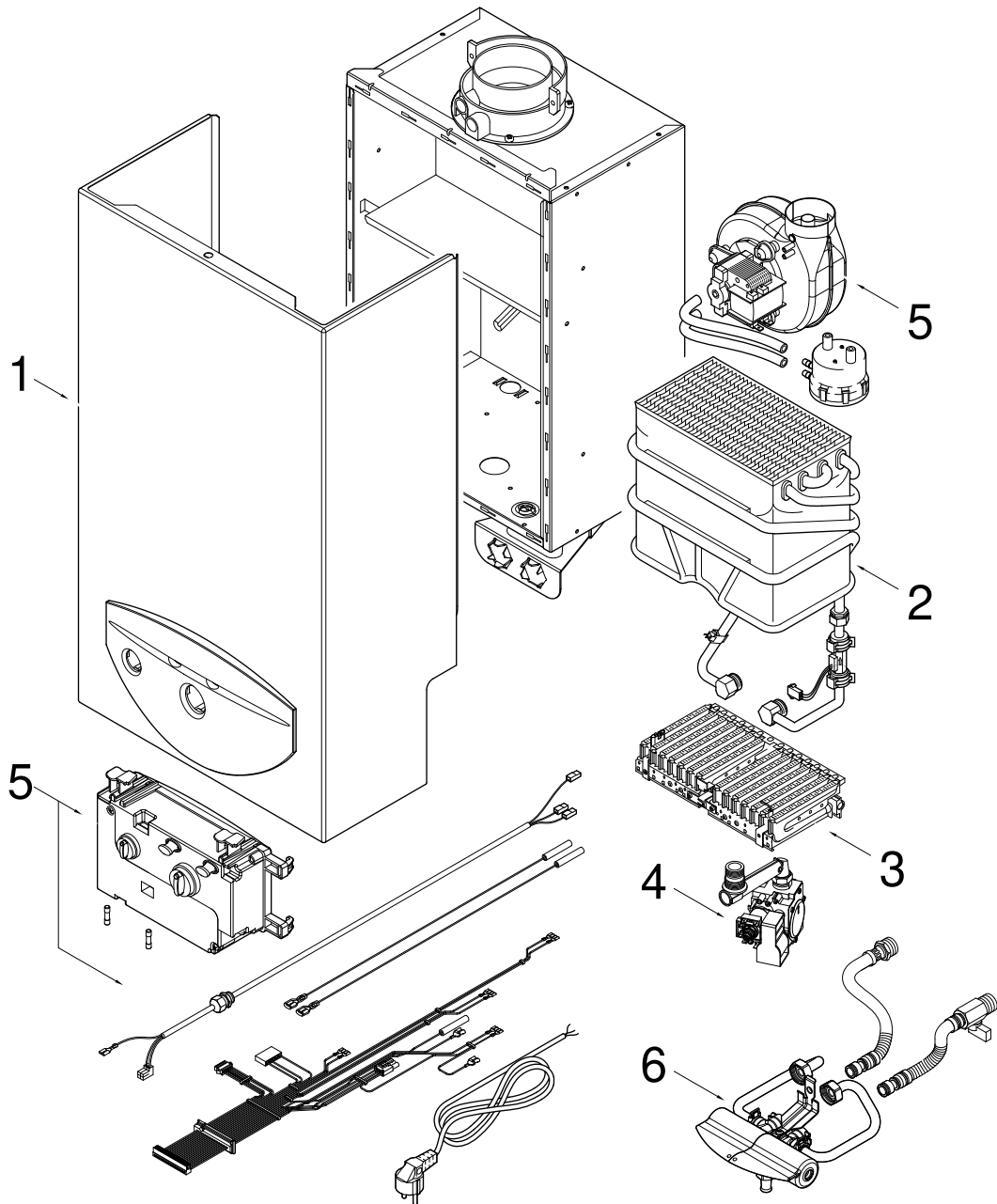


WT 10/11/13/14/17 AM.E ...



6720902843.AC.JF

[de] Wichtige Hinweise zur Installation/Montage

Die Installation/Montage muss durch eine für die Arbeiten zugelassene Fachkraft unter Beachtung der geltenden Vorschriften erfolgen.

[en] Important notes on installation/assembly

The installation/assembly must be carried out by a qualified contractor, following these instructions and in compliance with the applicable regulations.

[fr] Instructions importantes pour l'installation/le montage

L'installation/le montage doit être effectué(e) par un spécialiste qualifié pour les opérations concernées et dans le respect de la présente notice et des prescriptions applicables.

[bg] Важни указания във връзка с инсталацията/монтажа

Инсталацията/монтажът трябва да се извършва от лицензиран за работите специалист в съответствие с настоящото ръководство и с приложимите разпоредби.

[cs] Důležité pokyny k instalaci/montáži

Instalaci/montáž musí při dodržení pokynů uvedených v tomto návodu a platných předpisů provést odborný pracovník s příslušným oprávněním pro tyto práce.

[da] Vigtige anvisninger til installationen/monteringen

Installationen/monteringen skal foretages af en godkendt installatør under overholdelse af denne vejledning og de gældende forskrifter.

[el] Σημαντικές υποδείξεις για την εγκατάσταση/συναρμολόγηση

Η εγκατάσταση/τοποθέτηση πρέπει να ανατίθεται σε εκπαιδευμένο για τις συγκεκριμένες εργασίες τεχνικό προσωπικό με τήρηση αυτών των οδηγιών καθώς και των σχετικών προδιαγραφών.

[es] Indicaciones importantes para instalación/montaje

La instalación/el montaje debe realizarla personal especializado que esté autorizado para realizar estos trabajos y que tenga en cuenta estas instrucciones y la normativa vigente.

[et] Olulised juhised paigaldamiseks/montaažiks

Paigaldamist/montaaži tohib läbi viia vaid selleks volitusi omav spetsialist, arvestades kehtivaid nõudeid.

[nl-BE] Belangrijke aanwijzingen betreffende de installatie/montage

De installatie/montage moet worden uitgevoerd door een voor de werkzaamheden geautoriseerde installateur rekening houdend met deze handleiding en de geldende voorschriften.

[fi] Tärkeitä asennus- ja kokoonpano-ohjeita

Näihin töihin hyväksytyyn ammattiasentajan pitää suorittaa asennus- ja kokoonpanotyöt voimassa olevien määräysten mukaisesti.

[hr] Važne upute za Instalaciju/Montažu

Instalacija/montaža mora biti izvedena od strane kvalificiranog stručnog osoblja, poštujući ove Upute i u skladu sa važećim propisima.

[hu] Fontos tudnivalók az installálás/hoz/ szereléshez

A telepítés/szerelés egy, a munkálatokra felhatalmazott szakemberek kell végeznie, jelen utasítás és az érvényes előírások figyelembevételével.

[it] Avvertenze importanti per l'installazione/il montaggio

L'installazione/il montaggio deve aver luogo ad opera di una ditta specializzata ed autorizzata in osservanza di queste istruzioni e delle direttive vigenti.

[ka] მნიშვნელოვანი მითითებები ინსტალაციისთვის/მონტაჟისთვის

ინსტალაცია/მონტაჟი უნდა განხორციელდეს სამუშაოებისთვის დაშვებული კვალიფიციური პერსონალის მიერ, მოქმედი განაწესის დაცვით.

[lt] Svarbios instaliavimo ir (arba) montavimo nuorodos

Instaliavimo/montavimo darbus, laikydamiesi šios instrukcijos reikalavimų ir galiojančių taisyklių, privalo atlikti šioms darbams įgalioti specialistai.

[sq] Shënime të rëndësishme për instalimin/montimin

Instalimi/montimi duhet të bëhet nga një kontraktues i kualifikuar, duke ndjekur këto udhëzime dhe në përputhje me rregulloret në fuqi.

[lv] Svarīgi norādījumi par iekārtas uzstādīšanu / montāžu

Uzstādīšanu/montāžu jāveic atbilstošajiem darbiem sertificētam speciālistam, ievērojot šo instrukciju un spēkā esošos noteikumus.

[nl] Belangrijke aanwijzingen betreffende de installatie/montage

De installatie/montage moet door een erkend installateur volgens de geldende voorschriften worden uitgevoerd.

[no] Viktig informasjon om installasjon/montering

Installasjonen/monteringen skal gjennomføres av autoriserte installatører, og installasjonsanvisningen samt gjeldende forskrifter skal følges.

[pl] Ważne wskazówki dotyczące instalacji/montażu

Instalację/montaż powinien wykonać specjalista uprawniony do tego typu prac z uwzględnieniem informacji podanych w niniejszej instrukcji oraz aktualnie obowiązujących przepisów.

[pt] Indicações importantes relativas à instalação/montagem

A instalação/montagem deve ser efectuada por um técnico autorizado para os trabalhos, respeitando este manual e as prescrições válidas.

[ro] Indicații importante privind instalarea/montajul

Instalarea/montajul trebuie realizate de către un specialist autorizat pentru lucrările respective, respectându-se prezentele instrucțiuni și prescripțiile valabile.

[ru] Важные указания по подключению/монтажу

Подключение/монтаж должны выполнять только специалисты, имеющие допуск к выполнению таких работ, при соблюдении требований этой инструкции и действующих норм и правил.

[sk] Dôležité pokyny týkajúce sa inštalácie/montáže

Inštaláciu/montáž musí vykonať odborný personál, ktorý má oprávnenie pre výkon týchto prác, pričom musí dodržiavať pokyny uvedené v tomto návode a platné predpisy.

[sl] Pomembni napotki za namestitvev/montažo

Inštalacijo/montažo lahko izvede samo pooblaščen strokovnjak ob upoštevanju teh navodil in veljavnih predpisov.

[sr] Važna uputstva za ugradnju i montažu

Ovu instalaciju/montažu moraju da obave stručna lica koja su ovlašćena za obavljanje takvih radova u skladu sa ovim uputstvom i važećim propisima.

[sv] Viktiga anvisningar för installation/montering

Installationen/monteringen måste utföras av en behörig och tekniskt utbildad person enligt denna anvisning samt gällande föreskrifter.

[tr] Kurulum/Montaj ile ilgili önemli uyarılar

Kurulum/montaj, bu çalışmaları yapmasına müsaade edilen uzman kişiler tarafından işbu kılavuz ve geçerli yönetmelikler dikkate alınarak yapılmalıdır.

[uk] Важливі вказівки щодо установки/монтажу

Встановлення/монтаж повинні виконувати фахівці, що допущені до виконання таких робіт, із дотриманням цієї інструкції та діючих приписів.

[zh] 安装方面的重要提示

安装和组装工作必须由经过许可的专业人员进行, 同时必须遵守本说明书和现行法规的相关要求

[ar] ملاحظات هامة للتجميع

يجب أن يتم التجميع من قبل متخصص مصرح له بالعمل، مع مراعاة اللوائح السارية.

[fa] تذکرات مهم درباره نصب/مونتاژ

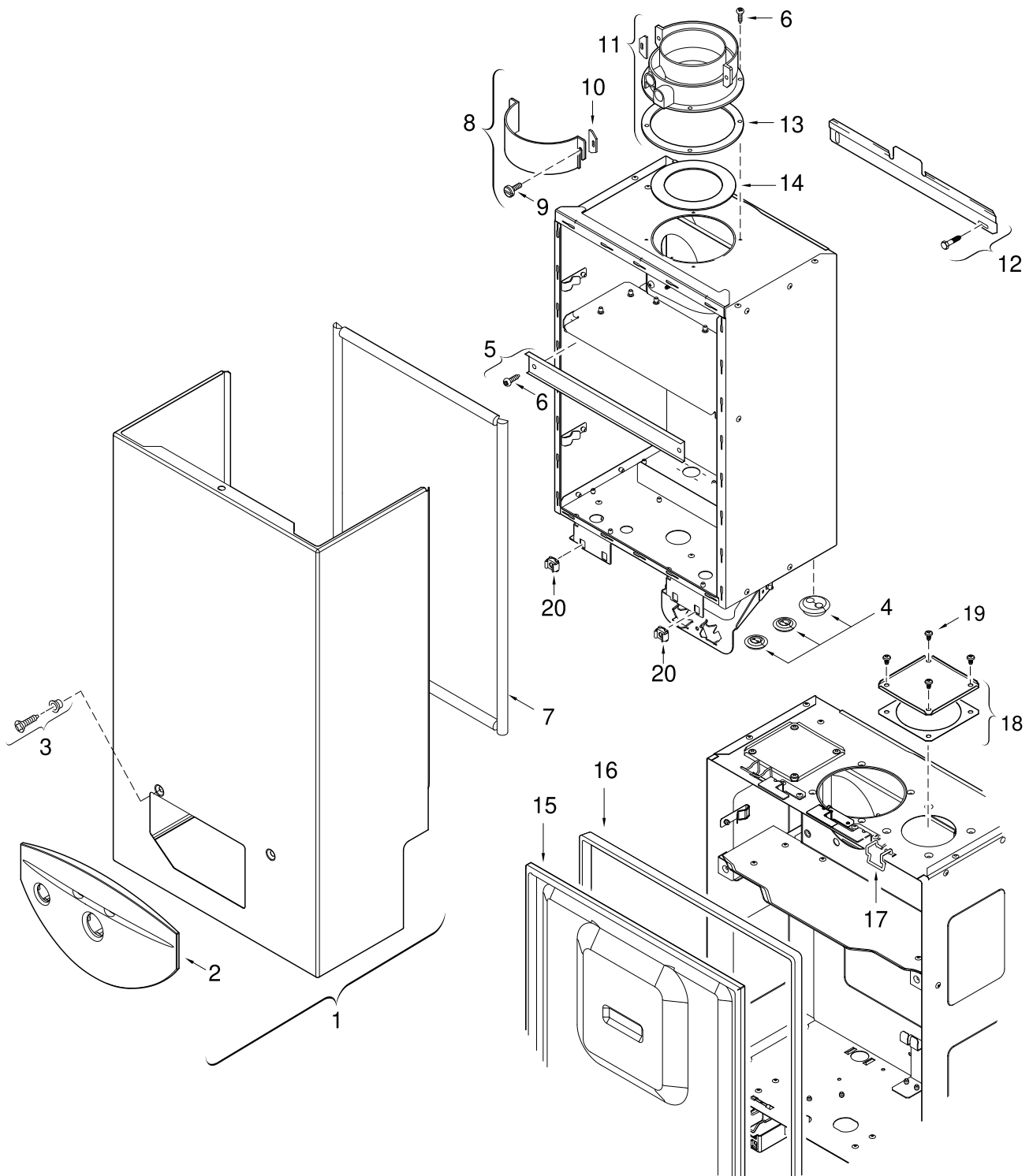
نصب/مونتاژ باید توسط فردی حرفه ای که مجاز به انجام این کار است، و همچنین با توجه کامل به مقررات مربوطه انجام شود.

[az] Quraşdırılma

Quraşdırılma işinin yerinə yetirilməsi səlahiyyətli bir mütəxəssis tərəfindən və müvafiq qaydalara uyğun olaraq aparılmalıdır.

Ersatzteilliste
 Lista parti di ricambio

Spare parts list



6720902844.AC.JF

1
 Mantel
 Mantello
 Front cover

WT 10/11/13/14/17 AM.E ...

Pos	Bezeichnung Descrizioni Description	Bestell-Nr. N° d'ordine Ordering no.	PG	Gasart Tipo gas Gas type	WT10 - 7701311050	WT10 - 7701411049	WT11 - 7701311035	WT11 - 7701411032	WT13 - 7702311056	WT13 - 7702311060	WT13 - 7702411049	WT14 - 7702311040	WT14 - 7702311054	WT14 - 7702311058	WT14 - 7702411037	WT14 - 7702411047	WT17 - 7703311035	WT17 - 7703311036	WT17 - 7703411035	WT17 - 7703411036	Bemerkungen Osservazioni Remarks
1	Mantel	8 705 421 908 0	43		■	■	■														
1	Mantel	8 705 421 909 0	43						■	■	■	■	■	■	■	■					
1	Mantel	8 705 431 256 0	38														■	■	■	■	
2	Blende	8 705 506 653 0	26		■	■	■	■	■	■	■	■	■	■	■	■	■	■	■	■	
3	Schraube (10x)	8 703 402 002 0	24		■	■	■	■	■	■	■	■	■	■	■	■	■	■	■	■	
4	Tüllensatz	8 710 203 039 0	14		■	■	■	■	■	■	■	■	■	■	■	■	■	■	■	■	
5	Winkel	8 701 302 098 0	11		■	■	■	■													
5	Winkel	8 701 302 099 0	16						■	■	■	■	■	■	■	■					
5	Winkel	8 701 302 235 0	15														■	■	■	■	
6	Schraube 4,8x13 DIN7981 (10x)	2 910 612 432 0	15		■	■	■	■	■	■	■	■	■	■	■	■	■	■	■	■	
7	Dichtungssatz	8 704 701 046 0	34		■	■	■	■	■	■	■	■	■	■	■	■	■	■	■	■	
8	Schelle 80/110	8 701 201 031 0	18		■	■			■	■	■	■					■	■	■	■	
9	Schraube (10x)	8 713 401 058 0	15		■	■			■	■	■	■					■	■	■	■	
10	Dichtung (10x)	8 701 004 031 0	22		■	■			■	■	■	■					■	■	■	■	
11	Adapter 80/110	8 716 771 516 0	34		■	■			■	■	■	■					■	■	■	■	
12	Wandhalterung	8 708 003 134 0	13		■	■	■	■	■	■	■	■	■	■	■	■	■	■	■	■	
13	Dichtung	8 716 140 939 0	15		■	■	■	■	■	■	■	■	■	■	■	■	■	■	■	■	
14	Drosselblendensatz 76,78,80,83,86	8 709 918 724 0	20		■	■	■	■	■	■	■	■	■	■	■	■					Ab (2005.03) FD583/Ab (2004.07) FD487
15	Deckel	8 701 302 225 0	28														■	■	■	■	
16	Dichtung	8 704 701 077 0	21														■	■	■	■	
17	Klammer	8 701 201 032 0	15														■	■	■	■	
18	Abdeckblech	8 708 006 022 0	20														■	■	■	■	
19	Schraube M4,8x9,5 (10x)	8 703 403 012 0	12														■	■	■	■	
20	Mutter	8 703 309 001 0	10		■	■	■	■	■	■	■	■	■	■	■	■	■	■	■	■	

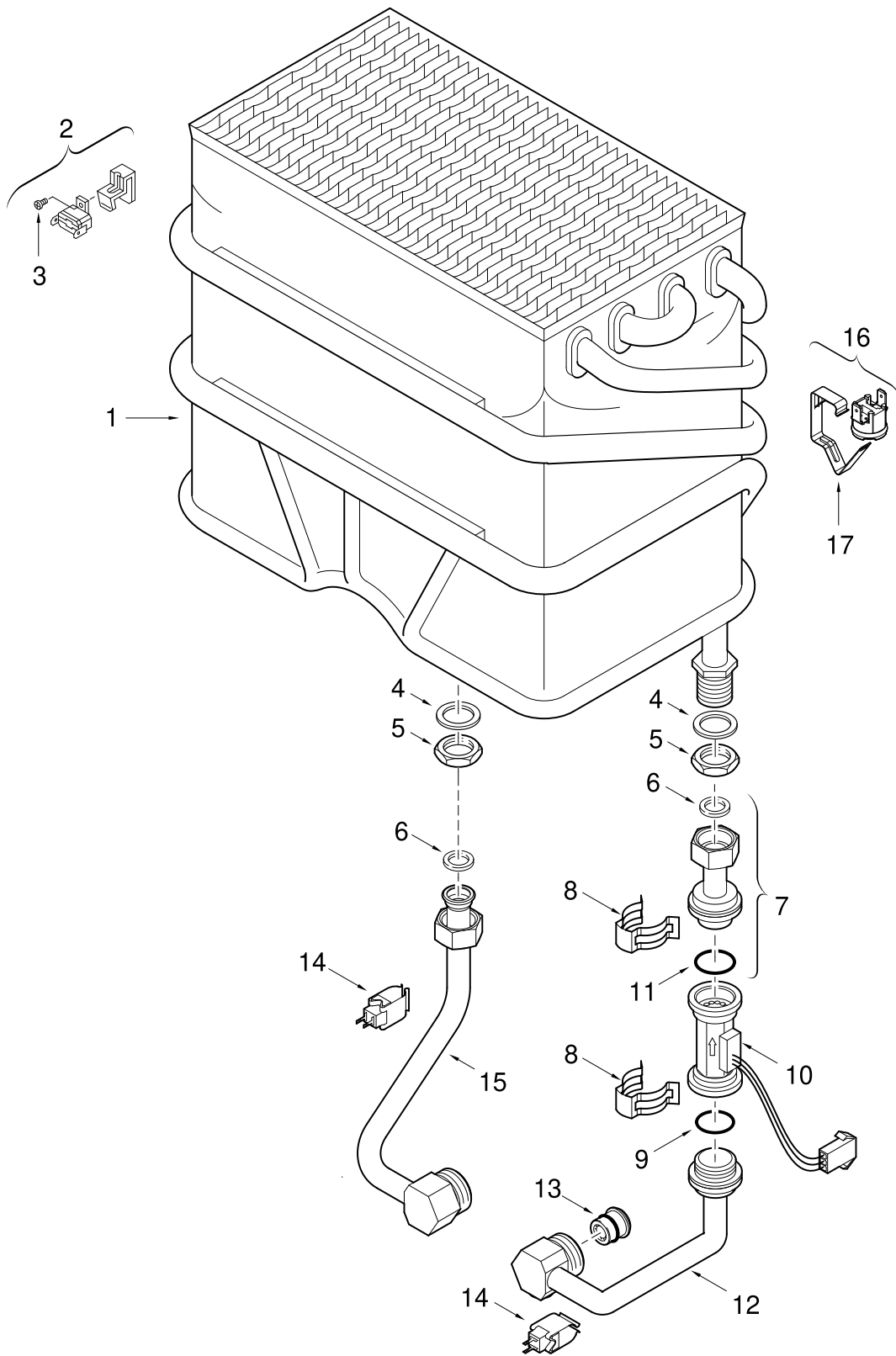
WT 10/11/13/14/17 AM.E ...

Mantel
Mantello
Front cover

1

Ersatzteilliste
Lista parti di ricambio

Spare parts list



6720902707.AB.JF

2
Innenkörper
Corpo interno
Heating body

WT 10/11/13/14/17 AM.E ...

Pos	Bezeichnung Descrizioni Description	Bestell-Nr. N° d'ordine Ordering no.	PG	Gasart Tipo gas Gas type	WT10 - 7701311050	WT10 - 7701411049	WT11 - 7701311035	WT11 - 7701411032	WT13 - 7702311056	WT13 - 7702311060	WT13 - 7702411049	WT14 - 7702311040	WT14 - 7702311054	WT14 - 7702311058	WT14 - 7702411037	WT14 - 7702411047	WT17 - 7703311035	WT17 - 7703311036	WT17 - 7703411035	WT17 - 7703411036	Bemerkungen Osservazioni Remarks
1	Innenkörper	8 705 406 170 0	52		■	■	■														
1	Innenkörper	8 705 406 198 0	51						■		■	■	■	■	■						
1	Innenkörper	8 705 406 322 0	47						■		■										
1	Innenkörper	8 705 406 355 0	49														■	■	■	■	
2	Temperaturbegrenzer	8 738 701 882 0	15		■	■	■	■	■	■	■	■	■	■	■	■					
3	Schraube (10x)	2 910 641 115 0	12		■	■	■	■	■	■	■	■	■	■	■	■					
4	Dichtscheibe (10x)	8 700 103 125 0	17		■	■	■	■	■	■	■	■	■	■	■	■	■	■	■	■	
5	Mutter (10x)	8 713 300 018 0	22		■	■	■	■	■	■	■	■	■	■	■	■	■	■	■	■	
6	Dichtung 18,6x13,5x1,5 (10x)	8 710 103 045 0	14		■	■	■	■	■	■	■	■	■	■	■	■	■	■	■	■	
7	Verbindungsrohr	8 700 715 158 0	27		■	■	■	■	■	■	■	■	■	■	■	■	■	■	■	■	
8	Klemmfeder (10x)	8 716 102 607 0	22		■	■	■	■	■	■	■	■	■	■	■	■	■	■	■	■	
9	O-Ring (10x)	8 700 205 147 0	20		■	■	■	■	■	■	■	■	■	■	■	■	■	■	■	■	
10	Turbine	8 738 720 800 0	30		■	■	■	■	■	■	■	■	■	■	■	■	■	■	■	■	
11	O-Ring (10x)	8 700 205 134 0	20		■	■	■	■	■	■	■	■	■	■	■	■	■	■	■	■	
12	Verbindungsrohr kalt	8 700 715 159 0	30		■	■	■	■	■	■	■	■	■	■	■	■	■	■	■	■	
13	Durchflussbegrenzer braun 11 l/min	8 708 500 374 0	23				■	■													
13	Durchflussbegrenzer rosafarben 14 l/min	8 708 500 376 0	23								■		■	■	■						
13	Durchflussbegrenzer blau 10 l/min	8 708 500 377 0	23						■			■									
13	Durchflussbegrenzer grün 7 l/min	8 708 500 386 0	20					■		■											
13	Durchflussbegrenzer gelb 5 l/min	8 708 500 395 0	20		■	■															
13	Durchflussbegrenzer 9L	8 708 500 406 0	17														■		■		
13	Durchflussbegrenzer 15 l/min	8 708 500 407 0	17															■		■	
14	Temperaturfühler	8 700 400 015 0	25		■	■	■	■	■	■	■	■	■	■	■	■	■	■	■	■	
15	Verbindungsrohr warm	8 700 715 102 0	28		■	■	■	■	■	■	■	■	■	■	■	■	■	■	■	■	
16	Temperaturbegrenzer	8 707 206 435 0	16														■	■	■	■	
17	Klammer (10x)	8 701 300 015 0	16														■	■	■	■	

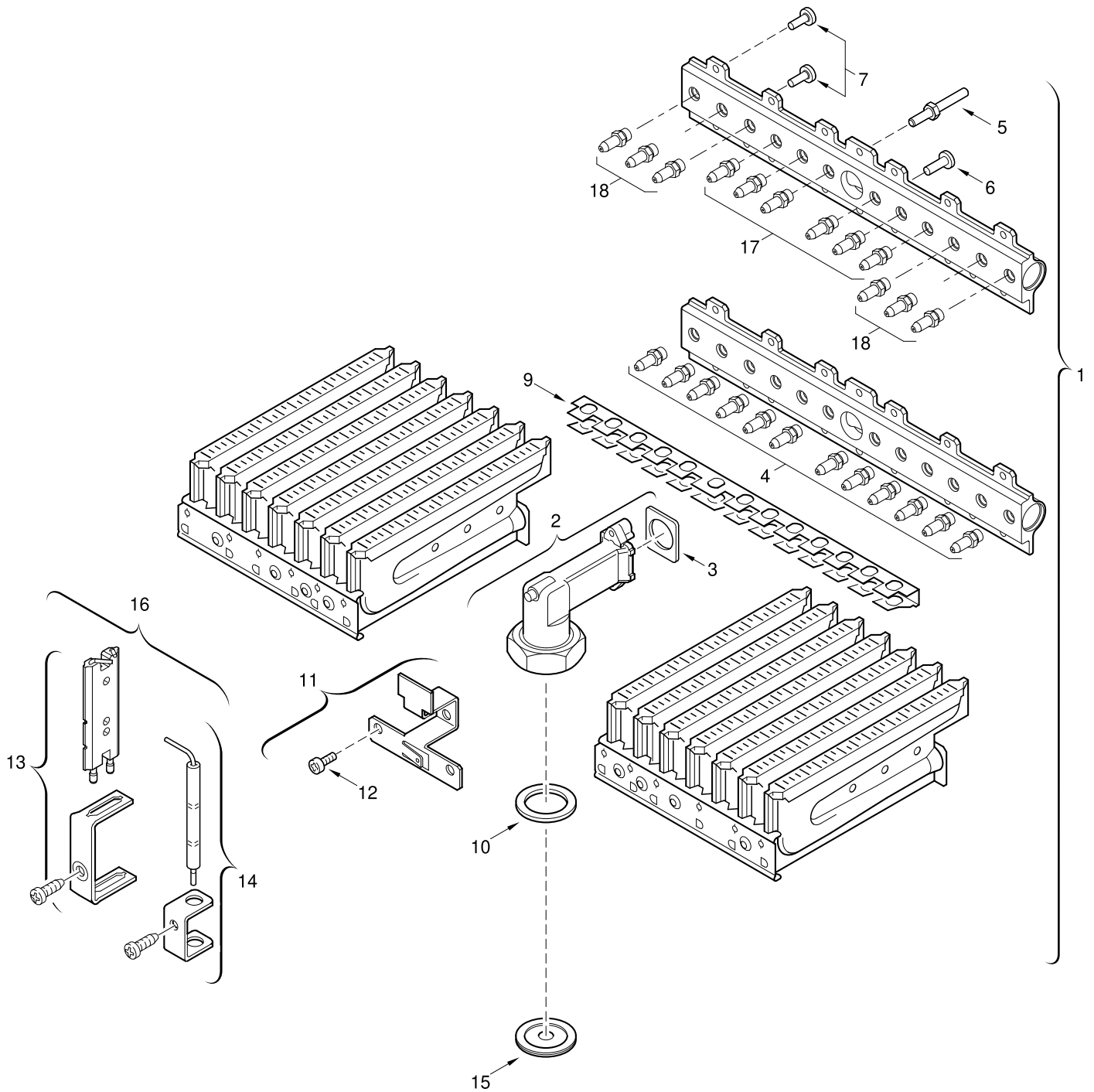
WT 10/11/13/14/17 AM.E ...

Innenkörper
Corpo interno
Heating body

2

Ersatzteilliste
 Lista parti di ricambio

Spare parts list



6720902708.AC.JF

3
 Brenner
 Bruciatore
 Burner

WT 10/11/13/14/17 AM.E ...

Pos	Bezeichnung Descrizioni Description	Bestell-Nr. N° d'ordine Ordering no.	PG	Gasart Tipo gas Gas type	WT10 - 7701311050	WT10 - 7701411049	WT11 - 7701311035	WT11 - 7701411032	WT13 - 7702311056	WT13 - 7702311060	WT13 - 7702411049	WT14 - 7702311040	WT14 - 7702311054	WT14 - 7702311058	WT14 - 7702411037	WT14 - 7702411047	WT17 - 7703311035	WT17 - 7703311036	WT17 - 7703411035	WT17 - 7703411036	Bemerkungen Osservazioni Remarks
1	Brenner	8 708 120 511 0	41	23			■														
1	Brenner	8 708 120 512 0	40	23					■	■		■	■	■							
1	Brenner	8 708 120 513 0	40	31				■													
1	Brenner	8 708 120 514 0	40	31							■				■	■					
1	Brenner	8 708 120 567 0	36	31		■															
1	Brenner	8 708 120 626 0	38	23													■	■			
1	Brenner	8 708 120 635 0	38	31															■	■	
1	Brenner	8 708 120 707 0	37	23	■																
2	Anschlussstück	8 705 202 092 0	26														■	■	■	■	
2	Anschlussstück	8 705 209 014 0	21		■	■	■	■	■	■	■	■	■	■	■	■					
3	Dichtung (10x)	8 701 003 010 0	12		■	■	■	■	■	■	■	■	■	■	■	■	■	■	■	■	
4	Düse (115) (10x)	8 708 202 115 0	20	23													■	■			
4	Düse (125) (10x)	8 708 202 116 0	17	23			■														
4	Düse (120) (10x)	8 708 202 124 0	20	23	■				■	■		■	■	■							
4	Düse (74) (10x)	8 708 202 127 0	20	31							■				■	■			■	■	
4	Düse (71) (10x)	8 708 202 129 0	17	31				■													
5	Schraube (10x)	8 703 404 089 0	12		■	■	■	■	■	■	■	■	■	■	■	■	■	■	■	■	
6	Schraube (10x)	2 910 952 122 0	11		■	■	■	■	■	■	■	■	■	■	■	■	■	■	■	■	
7	Schraube M3,5x10 (10x)	8 703 401 069 0	11		■	■	■	■	■	■	■	■	■	■	■	■	■	■	■	■	
9	Überzündbrücke	8 711 304 305 0	17		■	■	■	■	■	■	■	■	■	■	■						
9	Überzündbrücke	8 711 304 337 0	10														■	■	■	■	
10	Dichtung 28x19,5x1,5 (10x)	8 710 103 060 0	15		■	■	■	■	■	■	■	■	■	■	■	■	■	■	■	■	
11	Verbindungswinkel	8 711 304 287 0	12		■	■	■	■	■	■	■	■	■	■	■	■	■	■	■	■	
12	Schraube 3,5x6,5 DIN7981 (10x)	2 910 619 409 0	11		■	■	■	■	■	■	■	■	■	■	■	■	■	■	■	■	
13	Zündelektrode	8 708 107 008 0	25		■	■	■	■	■	■	■	■	■	■	■	■	■	■	■	■	
14	Elektrode	8 708 107 009 0	21		■	■	■	■	■	■	■	■	■	■	■	■	■	■	■	■	
15	Drosselscheibe (6,2)	8 700 100 191 0	11	23					■	■											
16	Elektroden-Set	8 718 107 050 0	28		■	■	■	■	■	■	■	■	■	■	■	■	■	■	■	■	
17	Düse (67) (10x)	8 708 202 134 0	17			■															
18	Düse (69) (10x)	8 708 202 131 0	17			■															
	Gasart-Umbausatz 23>31	8 719 002 043 0	23									■									
	Gasart-Umbausatz 31>23	8 719 002 044 0	23												■						
	Gasart-Umbausatz 23>31	8 719 002 045 0	22				■														
	Gasart-Umbausatz 31>23	8 719 002 046 0	22					■													
	Gasart-Umbausatz 31>23	8 719 002 094 0	28			■															
	Gasart-Umbausatz 23>31	8 719 002 095 0	27		■																
	Gasart-Umbausatz 23>31	8 719 002 168 0	23										■								
	Gasart-Umbausatz 23>31	8 719 002 185 0	25						■												
	Gasart-Umbausatz 23>31	8 719 002 261 0	22									■									
	Gasart-Umbausatz 23>(G230)	8 719 002 308 0	23				■														
	Gasart-Umbausatz 23>(G230)	8 719 002 309 0	23									■									
	Gasart-Umbausatz 23>31	8 719 002 367 0	22														■				
	Gasart-Umbausatz 31>23	8 719 002 369 0	21																	■	
	Gasart-Umbausatz 23,31>(G230)	8 719 002 370 0	21														■				

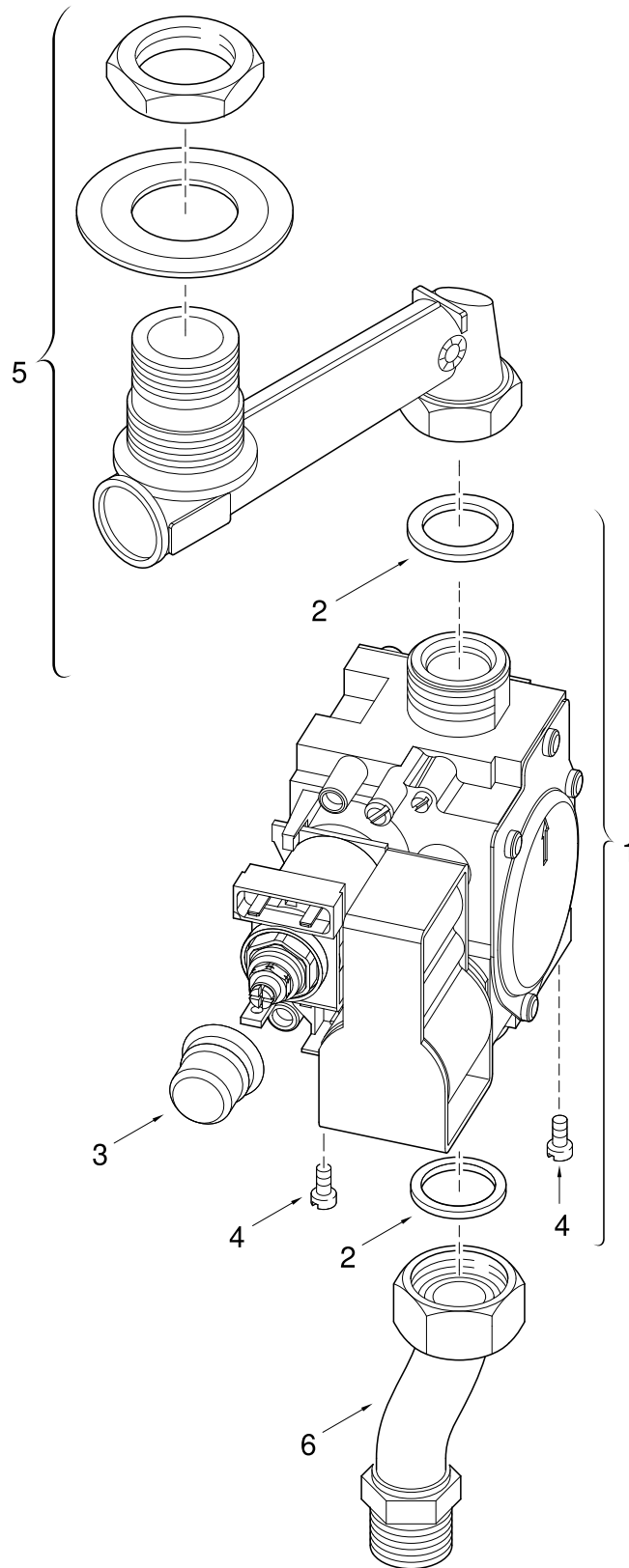
WT 10/11/13/14/17 AM.E ...

Brenner
Bruciatore
Burner

3

Ersatzteilliste
 Lista parti di ricambio

Spare parts list



6720902709.AA.JF

4
 Gasarmatur
 Gruppo gas
 Gas valve

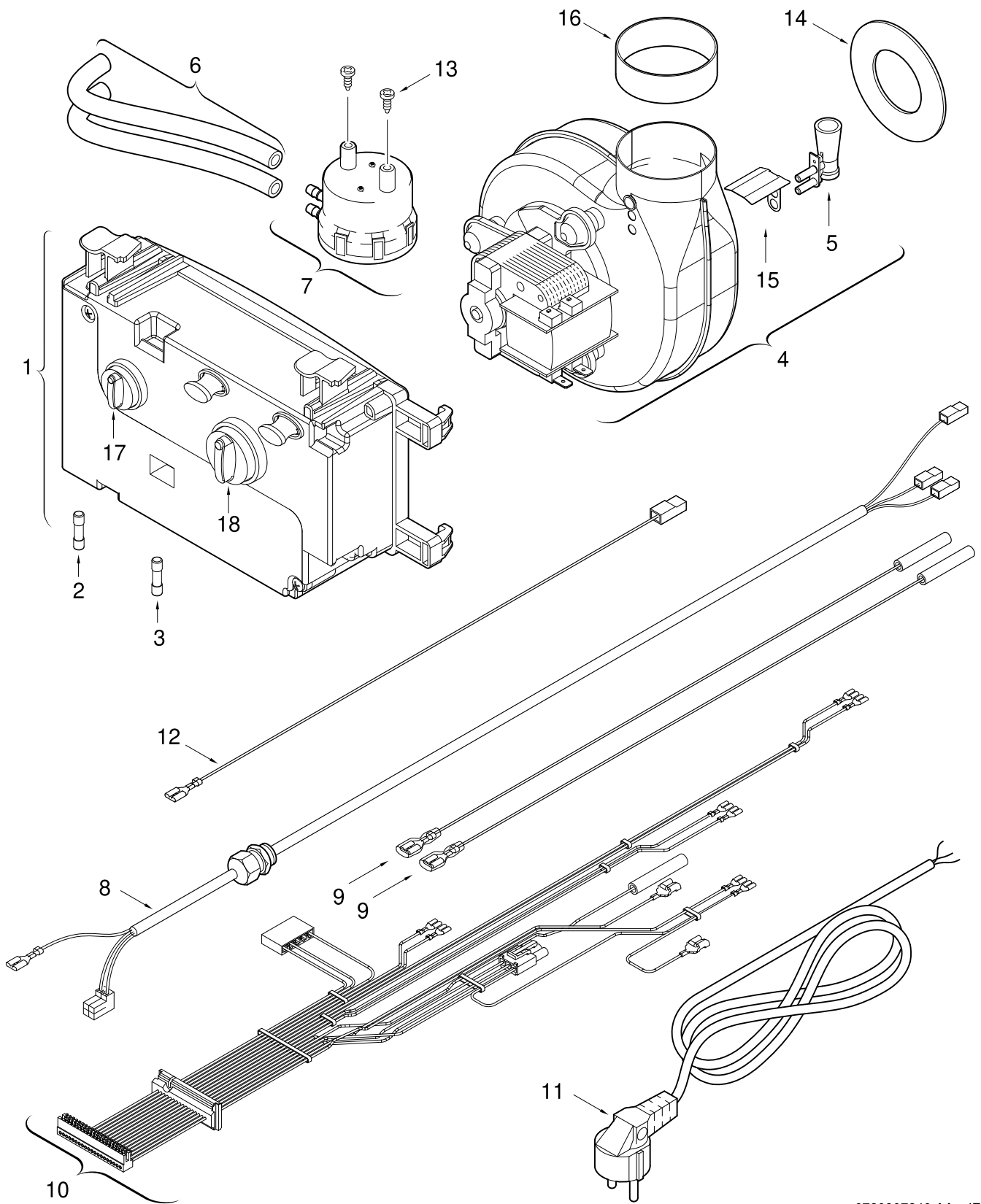
WT 10/11/13/14/17 AM.E ...

Pos	Bezeichnung Descrizioni Description	Bestell-Nr. N° d'ordine Ordering no.	PG	Gasart Tipo gas Gas type	WT10 - 7701311050	WT10 - 7701411049	WT11 - 7701311035	WT11 - 7701411032	WT13 - 7702311056	WT13 - 7702311060	WT13 - 7702411049	WT14 - 7702311040	WT14 - 7702311054	WT14 - 7702311058	WT14 - 7702411037	WT14 - 7702411047	WT17 - 7703311035	WT17 - 7703311036	WT17 - 7703411035	WT17 - 7703411036	Bemerkungen Osservazioni Remarks
1	Gasarmatur	8 737 602 879	45		■	■	■	■	■	■	■	■	■	■	■	■	■	■	■	■	
1	Gasarmatur	8 747 003 700 0	45													■					
2	Dichtung 23,9x17,2x1,5 (10x)	8 710 103 043 0	15		■	■	■	■	■	■	■	■	■	■	■	■	■	■	■	■	
3	Abdeckung	8 716 770 620 0	11		■	■	■	■	■	■	■	■	■	■	■	■	■	■	■	■	
4	Schraube (10x)	2 910 641 115 0	12		■	■	■	■	■	■	■	■	■	■	■	■	■	■	■	■	
5	Anschlussstück	8 705 202 126 0	29		■	■	■	■	■	■	■	■	■	■	■	■	■	■	■	■	
6	Gaszuführungsrohr	8 700 715 136 0	25				■	■			■	■	■	■				■		■	
6	Gaszuführungsrohr	8 700 715 432 0	25														■		■		
6	Gaszuführungsrohr	8 700 715 465 0	27		■	■			■	■											

WT 10/11/13/14/17 AM.E ...																	Gasarmatur Gruppo gas Gas valve				4
-----------------------------------	--	--	--	--	--	--	--	--	--	--	--	--	--	--	--	--	---------------------------------------	--	--	--	----------

Ersatzteilliste
Lista parti di ricambio

Spare parts list



6720907240.AA JF

5

Gebläse/Schaltkasten
Ventilatore/Quadro comandi
Fan/Control box

WT 10/11/13/14/17 AM.E ...

Pos	Bezeichnung Descrizioni Description	Bestell-Nr. N° d'ordine Ordering no.	PG	Gasart Tipo gas Gas type	WT10 - 7701311050	WT10 - 7701411049	WT11 - 7701311035	WT11 - 7701411032	WT13 - 7702311056	WT13 - 7702311060	WT13 - 7702411049	WT14 - 7702311040	WT14 - 7702311054	WT14 - 7702311058	WT14 - 7702411037	WT14 - 7702411047	WT17 - 7703311035	WT17 - 7703311036	WT17 - 7703411035	WT17 - 7703411036	Bemerkungen Osservazioni Remarks
1	Steuergerät	8 738 711 797	51		■	■	■	■	■	■	■	■	■	■	■	■	■	■	■	■	
1	Steuergerät	8 738 712 220	51													■					
2	Sicherung T1,25A (10x)	1 904 522 338 0	21		■	■	■	■	■	■	■	■	■	■	■	■	■	■	■	■	
3	Sicherung T2A (10x)	8 744 503 011 0	16		■	■	■	■	■	■	■	■	■	■	■	■	■	■	■	■	
4	Gebläse	8 707 204 038 0	42		■	■	■	■	■	■	■	■	■	■	■	■					
4	Gebläse	8 707 204 059 0	42														■	■	■	■	
5	Differenzdruckabnahme	8 703 305 302 0	20		■	■	■	■	■	■	■	■	■	■	■	■	■	■	■	■	
6	Schlauchsatz	8 700 703 049 0	19		■	■	■	■	■	■	■	■	■	■	■	■	■	■	■	■	
7	Differenzdruckschalter	8 738 709 732	31														■	■	■	■	
7	Differenzdruckschalter	8 738 709 736	34		■	■	■	■	■	■	■	■	■	■	■	■					
8	Kabelbaum	8 704 401 194 0	29		■	■	■	■	■	■	■	■	■	■	■	■	■	■	■	■	
9	Zündkabel	8 714 402 072 0	19		■	■	■	■	■	■	■	■	■	■	■	■	■	■	■	■	
10	Kabelbaum 24V	8 738 709 728	34		■	■	■	■	■	■	■	■	■	■	■	■	■	■	■	■	
11	Kabel	8 738 711 804	22		■	■	■	■	■	■	■	■	■	■	■	■			■		
11	Kabel	8 738 712 230	22														■				
12	Kabel	8 704 401 237 0	15		■	■	■	■	■	■	■	■	■	■	■	■	■	■	■	■	
13	Schraube (10x)	2 910 952 122 0	11		■	■	■	■	■	■	■	■	■	■	■	■	■	■	■	■	
14	Drosselblendsatz 52,56,58	8 709 918 739 0	19														■				Bis (2005.02) FD582
14	Drosselblendsatz 46,52,56,58	8 709 918 740 0	21		■	■	■	■				■	■	■							Bis (2005.02) FD582
15	Abdeckblech	8 701 304 274 0	11														■	■	■	■	
16	Dichtgummi	8 716 101 719 0	15		■	■	■	■	■	■	■	■	■	■	■	■	■	■	■	■	
17	Griff	8 702 000 282 0	11		■	■	■	■	■	■	■	■	■	■	■	■	■	■	■	■	
18	Drehknopf	8 712 000 116 0	16		■	■	■	■	■	■	■	■	■	■	■	■	■	■	■	■	
	Jumper (10x)	8 700 609 003 0	17		■	■	■	■	■	■	■	■	■	■	■	■	■	■	■	■	

WT 10/11/13/14/17 AM.E ...

Gebläse/Schaltkasten
Ventilatore/Quadro comandi
Fan/Control box

5

Übersetzungsliste

List of translations

Traduzione delle descrizioni

Pos	Descrizione	Description			
1	Gruppo di montaggio	Element of construction			
1	Mantello	Front cover			
2	Mascherina quadro comandi	Shield			
3	Vite (10x)	Screw (10x)			
4	Set di guarnizioni	Grommet set			
5	Staffa	Angle bracket			
6	Vite 4,8x13 DIN7981 (10x)	Screw 4,8x13 DIN7981 (10x)			
7	Set di guarnizioni	Sealings x 5			
8	Collare 80/110	Clamp for adapter 80/110			
9	Vite (10x)	Screw			
10	Guarnizione (10x)	Washer (10x)			
11	Adattore 80/110	Adapter 80/110			
12	Staffa	Fixing bracket			
13	Guarnizione	Washer			
14	Set di Diaframma 76,78,80,83,86	Throttle disc set 76,78,80,83,86			
15	Coperchio	Cover			
16	Guarnizione	Gasket			
17	Graffa	Clip			
18	Lamierina di protezione	Inlet air cover			
19	Vite M4,8x9,5 (10x)	Screw M4,8x9,5 (10x)			
20	Dado	Cage nut			
2	Gruppo di montaggio	Element of construction			
1	Corpo interno	Heating body			
1	Corpo scambiatore	Heat exchanger			
2	Limitatore temperatura	Overheat sensor (ECO)			
3	Vite (10x)	Screw (10x)			
4	Guarnizione (10x)	Washer 25OD X 21ID X 2MM (10x)			
5	Dado (10x)	Locknut G 1/2" (10x)			
6	Guarnizione 18,6x13,5x1,5 (10x)	Gasket 18,6x13,5x1,5 (10x)			
7	Tubo	Pipe			
8	Fermo (10x)	Clip For Watervalve (10x)			
9	Anello tenuta (10x)	O-ring (10x)			

Übersetzungsliste**Traduzione delle descrizioni****List of translations**

Pos	Descrizione	Description			
10	Turbina	Turbine			
11	Anello tenuta (10x)	O-RING (10X)			
12	Tubo di raccordo acqua fredda	Cold water pipe			
13	Regolatore di flusso 11 l/min	Flow limiter brown 11 l/min			
13	Regolatore di flusso rosa 14 l/min	Flow limiter pink 14 l/min			
13	Regolatore di flusso blu 10 l/min	Flow limiter blue 10 l/min			
13	Regolatore di flusso verde 7 l/min	Flow limiter green 7 l/min			
13	Regolatore di flusso giallo 5 l/min	Flow limiter yellow 5 l/min			
13	Regolatore di flusso 9L	Flow limiter 9L			
13	Regolatore di flusso 15 l/min	Flow limiter 15 l/min			
14	Sensore di temperatura	Temperature sensor			
15	Raccordo caldo	Connecting pipe hot			
16	Limitatore temperatura	Temperature limiter/ECO			
17	Graffa (10x)	Clip for ECO (10x)			
3	Gruppo di montaggio	Element of construction			
1	Brucciato	Main burner			
1	Brucciato	Main burner			
2	Raccordo di collegamento	Connector			
3	Guarnizione (10x)	Washer (10x)			
4	Ugello (115) (10x)	Nozzle (115) (10x)			
4	Ugello (125) (10x)	Nozzle (125) (10x)			
4	Ugello (120) (10x)	Nozzle (120) (10x)			
4	Ugello (74) (10x)	Nozzle (74) (10x)			
4	Ugello (71) (10x)	Nozzle (71) (10x)			
5	Vite (10x)	Screw (10x)			
6	Vite (10x)	Screw M4 x 12 phillips (10x)			
7	Vite M3,5x10 (10x)	Screw M3,5x10 (10x)			
9	Ponte accensione	Cross ignition bridge			
10	Guarnizione 28x19,5x1,5 (10x)	Gasket 28x19,5x1,5 (10x)			
11	Angolare	Angle bracket			
12	Vite 3,5x6,5 DIN7981 (10x)	Screw 3,5x6,5 DIN7981 (10x)			
13	Elettrodo accensione	Ignition electrode			

Übersetzungsliste

Traduzione delle descrizioni

List of translations

Pos	Descrizione	Description			
14	Elettrodo	Sensing electrode			
15	Disco strozzatore (6,2)	Throttle disc (6,2)			
16	Set di elettrodi	Electrode set			
17	Ugello (67) (10x)	Nozzle (67) (10x)			
18	Ugello (69) (10x)	Nozzle (69) (10x)			
	Kit conversione gas 23>31	Gas conversion kit 23>31			
	Kit conversione gas 31>23	Gas conversion kit 31>23			
	Kit conversione gas 23>31	Gas conversion kit 23>31			
	Kit conversione gas 31>23	Gas conversion kit 31>23			
	Kit conversione gas 23>31	Gas conversion kit 23>31			
	Kit conversione gas 23>(G230)	Gas conversion kit 23>(G230)			
	Kit conversione gas 23>31	Gas conversion kit 23>31			
	Kit conversione gas 31>23	Gas conversion kit 31>23			
	Kit conversione gas 23,31>G230	Conversion_kit Gas 23,31>G230			
4	Gruppo di montaggio	Element of construction			
1	Gruppo gas	Gas valve			
1	Valvola del gas	Gas valve			
2	Guarnizione 23,9x17,2x1,5 (10x)	Gasket 23,9x17,2x1,5 (10x)			
3	Coperchio	Covering sheet			
4	Vite (10x)	Screw (10x)			
5	Pipa per rampa	Connector			
6	Raccordo	Gas supply pipe			
5	Gruppo di montaggio	Element of construction			
1	Cassetta ionizzazione	Control unit			
2	Fusibile T1,25A (10x)	Fuse T1,25A (10x)			
3	Fusibile T2A (10x)	Fusing element T2A (10x)			
4	Ventilatore	Centrifugal blower			
5	Raccordo pressostato	Differential pressure line			
6	Tubetto	Pressure switch hose set			
7	Interruttore differenziale	Pressure differential			
7	Interruttore pressione differenziale	Differential pressure switch			
8	Cablaggio	Cable			

Übersetzungsliste**Traduzione delle descrizioni****List of translations**

Pos	Descrizione	Description			
9	Cavetto accensione	Ignition cable			
10	Cablaggio / 24V	Cables / 24V			
11	Cavo d'alimentazione	Power supply cord			
12	Cablaggio	Ground cable			
13	Vite (10x)	Screw M4 x 12 phillips (10x)			
14	Set di Diaframma	Throttle disc set			
15	Deflettore anti-condensa	Covering sheet			
16	Gomma di tenuta	Rubber seal			
17	Manopola	Handle			
18	Manopola	Knob			
	Jumper (10x)	Jumper (10x)			

Gerätetypen
Tipo apparecchi

Types of appliances

Gerät Apparecchio Appliance	Bestell-Nr. N° d'ordine Ordering no.	Land Paese Country	Bemerkungen Osservazioni Remarks
WT10 AM1 E23	7 701 311 050	BE	
WT10 AM1 E31	7 701 411 049	BE	
WT13 AM1 E23	7 702 311 056	BE	
WT13 AM1 E31	7 702 411 049	BE	
WT17 AM1 E23 S3605	7 703 311 035	BE	
WT17 AM1 E31 S3605	7 703 411 035	BE	
WT13 AM1 E23 S5705	7 702 311 060	BY,UA	
WT 14 AM 1 E 23	7 702 311 054	CZ,HR,PL,SI	
WT14 AM1 E23 S6305	7 702 311 058	GR	
WT14 AM1 E31 S4905	7 702 411 047	IL	
WT 11 AM 1 E 31	7 701 411 032	IT	
WT 14 AM 1 E 23	7 702 311 040	IT	
WT 14 AM 1 E 31	7 702 411 037	IT	
WT 17 AM 1 E 23	7 703 311 036	IT	
WT 17 AM 1 E 31	7 703 411 036	IT	
WT11 AM1 E23	7 701 311 035	IT	



Bosch Thermotechnik GmbH
Junkersstr. 20-24
D-73249 Wernau / Germany